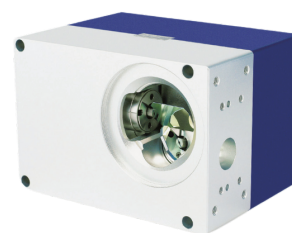


2 D - A B L E N K E I N H E I T

# PSH-14-A-RT

de | Datenblatt | 1.0

- Premium 2-Achsen Laser Scan-Kopf 14 mm
- Höchste Präzision bei minimalem Drift
- Kompaktes und robustes Design
- Für äußerst präzise Laseranwendungen, wie Lasertrimmen



Wellenlänge	1064 nm <sup>[1]</sup>
Eingangsstrahldurchmesser	14 mm
Schleppverzug	0,4 ms
Schreibgeschwindigkeit	300 cps <sup>[2]</sup>
Beschriftungsgeschwindigkeit	1,2 mm/s
Max. optische Auslenkung (±)	0,35 rad
Auflösung	12 µrad
Wiederholgenauigkeit (RMS) (<)	2 µrad
Max. Gaindrift pro Achse	15 ppm/K
Max. Offsetdrift pro Achse	15 µrad/K

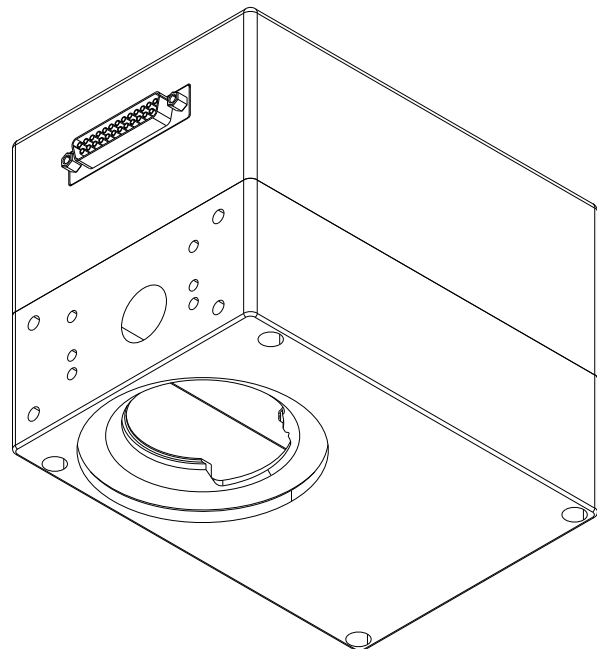
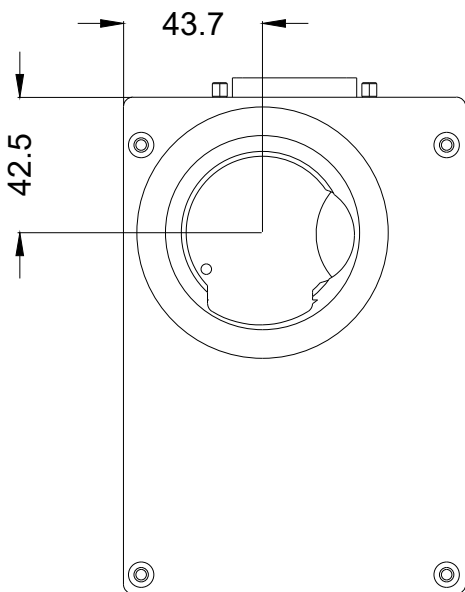
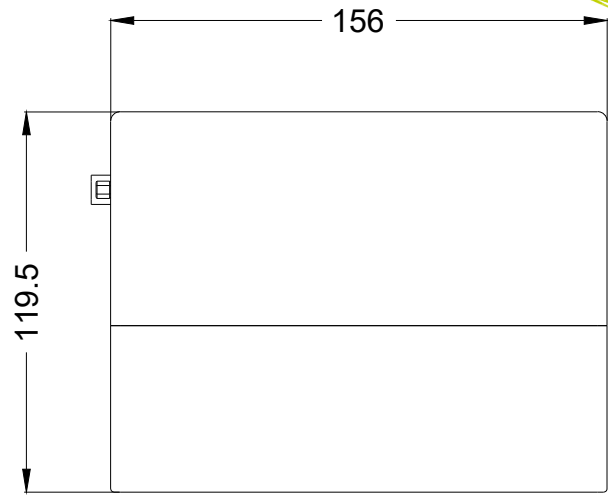
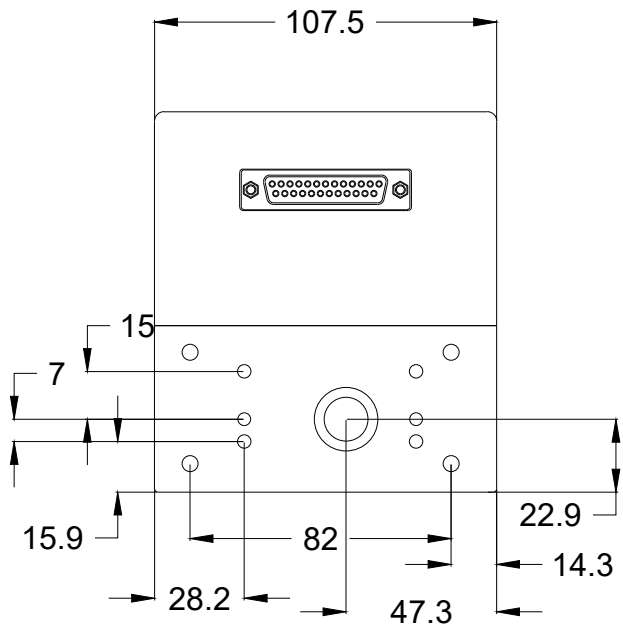
Langzeitdrift pro Achse (8 h) (<)	40 µrad
Kühlmethode	Luft
Ansteuerschnittstelle	XY2-100
Luftfeuchtigkeit	80 % <sup>[3]</sup>
Versorgungsspannung DC	15 V
Stromverbrauch	5 A
Betriebstemperatur	15 – 35 °C
Lagertemperatur	-35 – 60 °C
Technische Maße (B × T × H)	107,5 × 156 × 119,5 mm
Nettogewicht	3,1 kg

<sup>[1]</sup> Weitere verfügbare Wellenlängen: 355 / 532 nm

<sup>[2]</sup> f=160 / Höhe 1 mm

<sup>[3]</sup> Nicht kondensierend





2D-Ablenkeinheit

PSH-14-A-RT

Maßangaben sind in Millimetern angegeben und dienen als Richtwert.  
Verbindliche Informationen erhalten Sie auf Anfrage.

