

2 D - A B L E N K E I N H E I T

PSH-20

de | Datenblatt | 1.1

- Premium 2-Achsen Laser Scan-Kopf / 20 mm
- Höchste Präzision bei minimaler Drift
- Laserleistung bis 1000 Watt, CW 1064 nm
- Entwickelt für anspruchsvolle Laseranwendungen



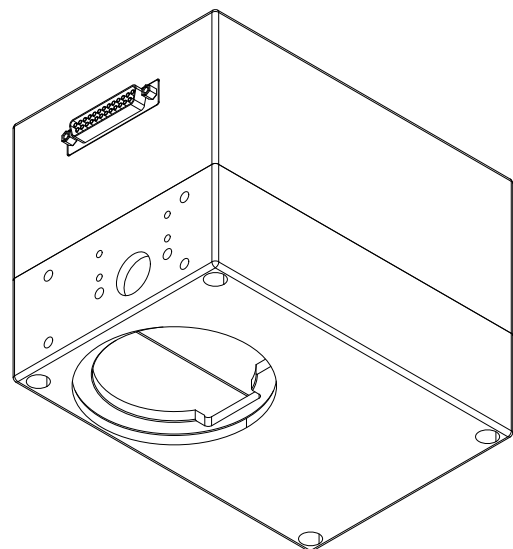
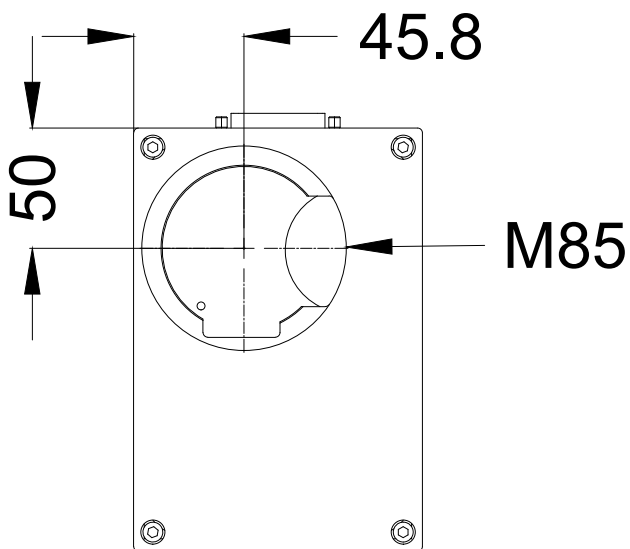
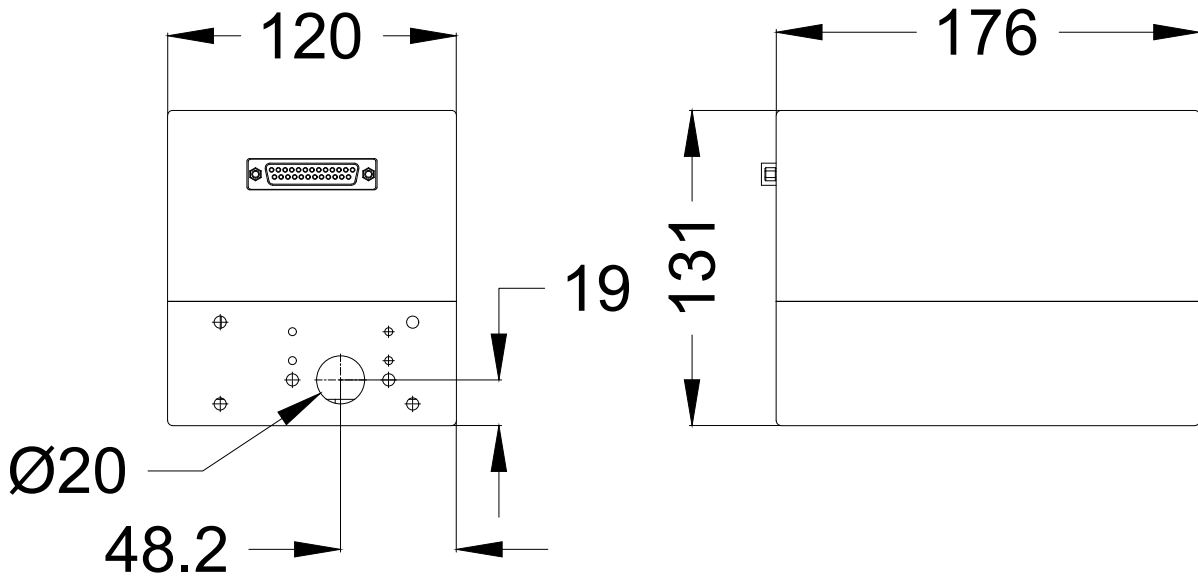
Wellenlänge	1030 – 1080 nm ^[1]	Langzeitdrift pro Achse (8 h)	50 µrad
Eingangsstrahldurchmesser	20 mm	Kühlmethode	Passiv
Schleppverzug	0,28 ms	Ansteuerschnittstelle	XY2-100-Standard
Schreibgeschwindigkeit	450 cps ^[2]	Luftfeuchtigkeit	80 % ^[3]
Max. optische Auslenkung	0,418 rad	Versorgungsspannung DC	15 V
Auflösung	12 µrad	Stromverbrauch	5 A
Wiederholgenauigkeit (RMS)	2 µrad	Betriebstemperatur	15 – 35 °C
Positionierrauschen (RMS)	2 µrad	Lagertemperatur	-10 – 60 °C
Max. Gaindrift pro Achse	15 ppm/K	Technische Maße (B × T × H)	120 × 176 × 131 mm
Max. Offsetdrift pro Achse	10 µrad/K	Nettogewicht	5,3 kg

^[1] Weitere verfügbare Wellenlängen: 10600 nm

^[2] f=163 / Höhe 1 mm

^[3] Nicht kondensierend





2D-Ablenkeinheit

PSH-20

