

2 D - A B L E N K E I N H E I T

PSH-30-H-W-8000

de | Datenblatt | 1.1.1

- Premium High-Power Laser Scan-Kopf / 30 mm
- Wassergekühltes Design bis 8 kW, CW 1064 nm
- Aktive Luftkühlung der Ablenkspiegel
- Höchste Präzision bei minimalem Drift

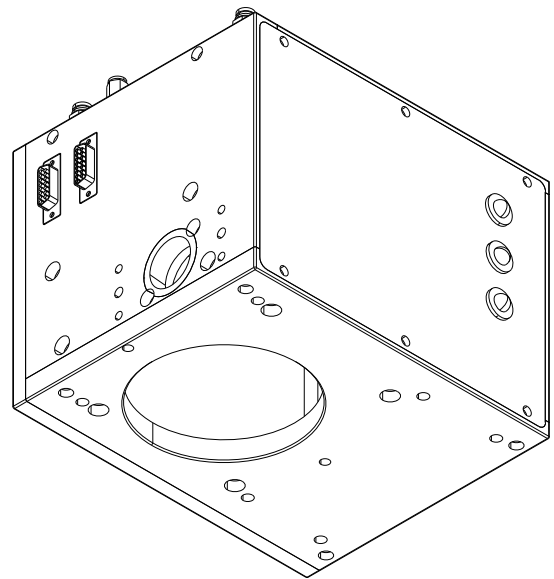
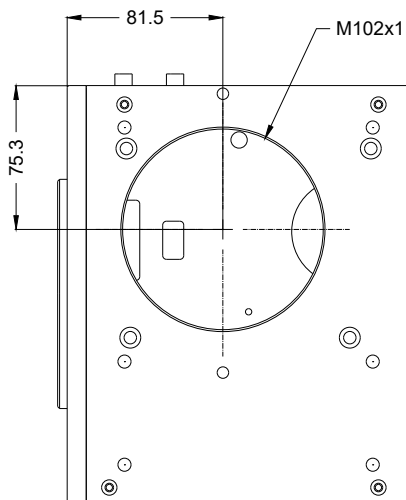
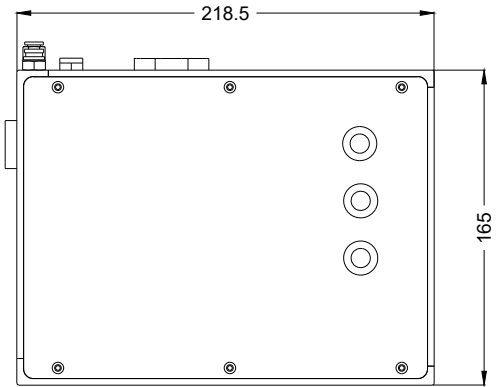
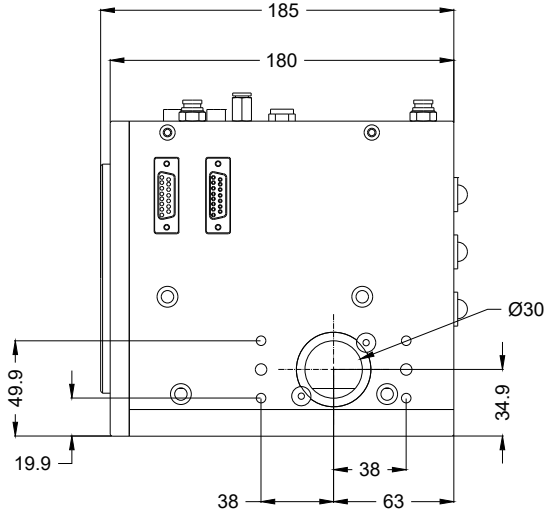


Wellenlänge	1030 – 1080 nm
Eingangsstrahldurchmesser	30 mm
Schleppverzug	0,5 ms
Schreibgeschwindigkeit	260 cps
Beschriftungsgeschwindigkeit	1 m/s
Max. optische Auslenkung	0,35 rad
Auflösung	12 μ rad
Wiederholgenauigkeit (RMS)	2 μ rad
Positionierrauschen (RMS)	2 mrad
Max. Gaindrift pro Achse	20 ppm/K
Max. Offsetdrift pro Achse	20 μ rad/k

Langzeitdrift pro Achse (8 h)	80 μ rad
Kühlmethode	Wasser / Luftspülung
Kühlleistung	3 l/min
Ansteuerschnittstelle	XY2-100-Standard
Luftfeuchtigkeit	80 % ^[1]
Versorgungsspannung DC	15 V
Stromverbrauch	10 A
Betriebstemperatur	15 – 35 °C
Lagertemperatur	-35 – 60 °C
Technische Maße (B × T × H)	185 × 218,5 × 165 mm
Nettogewicht	9,25 kg

^[1] Nicht kondensierend





2D-Ablenkeinheit

PSH-30-H-W-8000

Maßangaben sind in Millimetern angegeben und dienen als Richtwert.
Verbindliche Informationen erhalten Sie auf Anfrage.

