

2 D - A B L E N K E I N H E I T

# PSH-30-H-W-6000

de | Datenblatt | 1.0

- Premium 2-Achsen Laser Scan-Kopf 30 mm
- Entwickelt für Anwendungen mit Laserleistungen bis zu 6000 W (IR, CW)
- Ideal zum Hochleistungs-Schweißen, Schneiden, Bohren und mehr

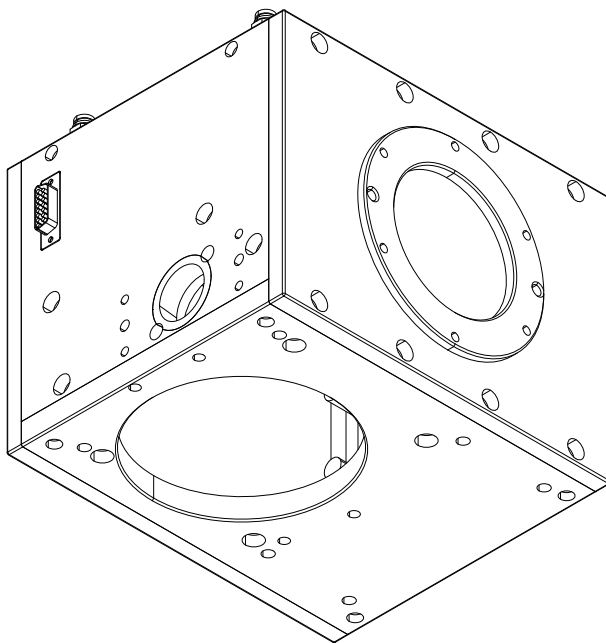
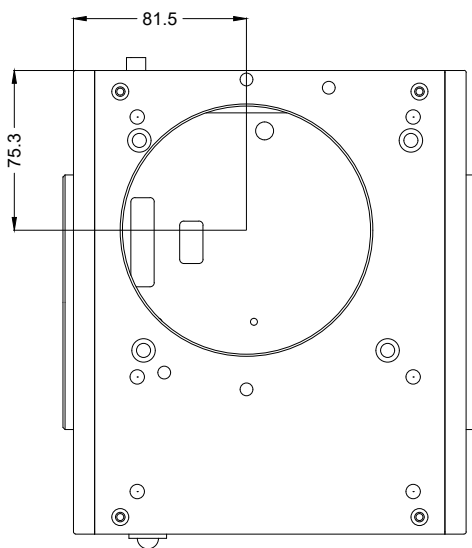
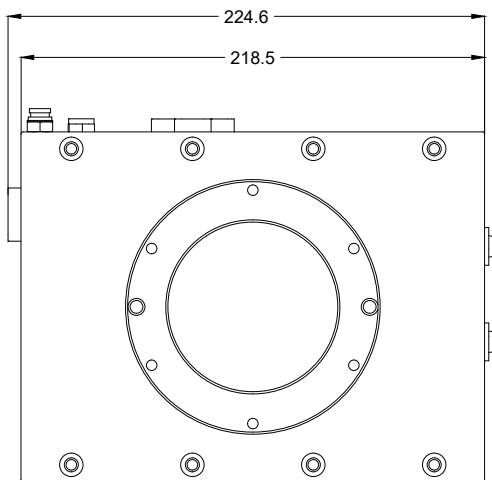
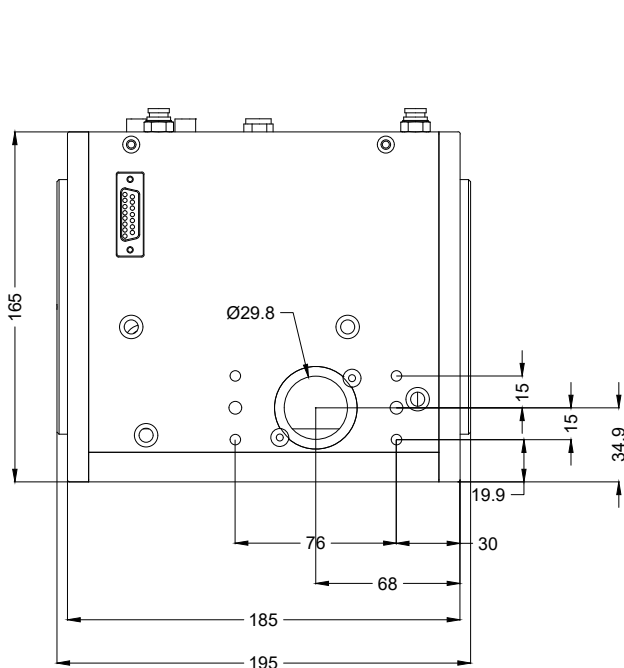


Wellenlänge	1030 – 1080 nm
Eingangsstrahldurchmesser	30 mm
Max. Laserleistung @ 1064 nm CW (<)	6000 W
Schleppverzug	0,5 ms
Schreibgeschwindigkeit	260 cps <sup>[1]</sup>
Positioniergeschwindigkeit (<)	8 m/s
Beschriftungsgeschwindigkeit	1 mm/s
Max. optische Auslenkung (±)	0,35 rad
Auflösung	12 µrad
Wiederholgenauigkeit (RMS) (<)	2 µrad
Max. Gaindrift pro Achse	20 ppm/K

Max. Offsetdrift pro Achse	20 µrad/K
Langzeitdrift pro Achse (8 h) (<)	80 µrad
Kühlmethode	Wasser
Durchflussmenge	3 l/min
Ansteuerschnittstelle	XY2-100
Versorgungsspannung DC	15 V
Strombedarf	10 A
Betriebstemperatur	15 – 35 °C
Lagertemperatur	-35 – 60 °C
Technische Maße (B × T × H)	185 × 218,5 × 165 mm
Nettogewicht	9,2 kg

<sup>[1]</sup> f=160 / Höhe 1 mm





2D-Ablenkeinheit

PSH-30-H-W-6000

Maßangaben sind in Millimetern angegeben und dienen als Richtwert.  
Verbindliche Informationen erhalten Sie auf Anfrage.

