

2 D - A B L E N K E I N H E I T

# PSH-30

de | Datenblatt | 1.1.1

- Premium 2-Achsen Laser Scan-Kopf / 30 mm
- Höchste Präzision bei minimaler Drift
- Laserleistung bis 1000 Watt, CW 1064
- Entwickelt für anspruchsvolle Laseranwendungen



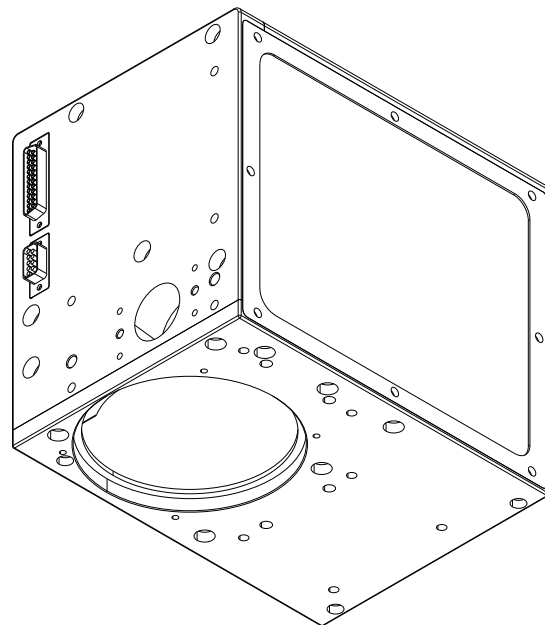
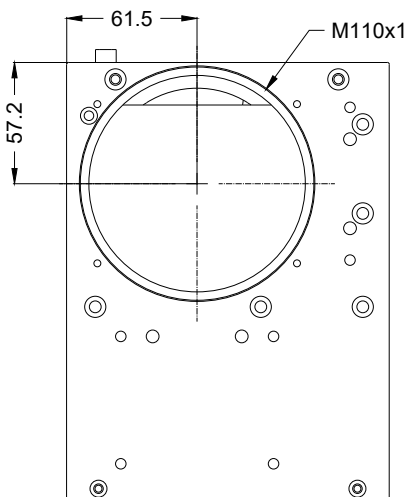
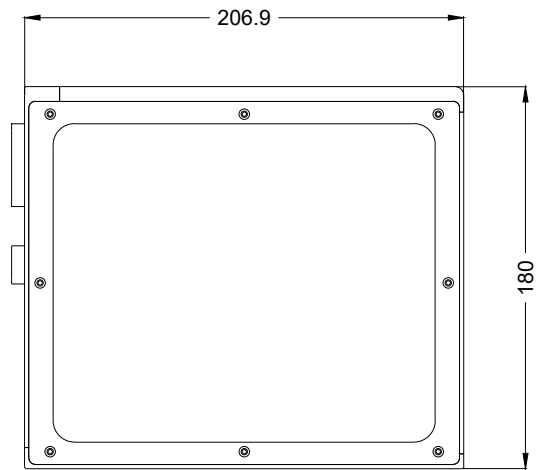
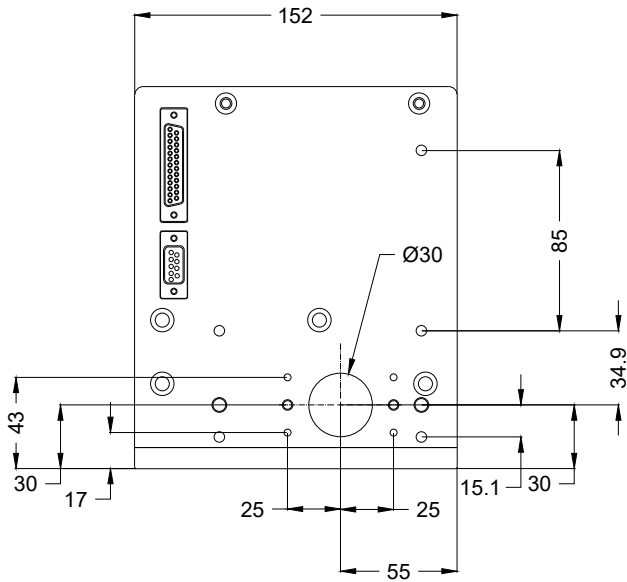
Wellenlänge	1064 nm <sup>[1]</sup>	Langzeitdrift pro Achse (8 h)	80 µrad
Eingangsstrahldurchmesser	30 mm	Kühlmethode	Passiv
Schleppverzug	0,45 ms	Ansteuerschnittstelle	XY2-100-Standard
Schreibgeschwindigkeit	280 cps <sup>[2]</sup>	Luftfeuchtigkeit	80 % <sup>[3]</sup>
Beschriftungsgeschwindigkeit	1,2 m/s	Versorgungsspannung DC	15 V
Max. optische Auslenkung	0,35 rad	Stromverbrauch	10 A
Auflösung	12 µrad	Betriebstemperatur	15 – 35 °C
Wiederholgenauigkeit (RMS)	2 µrad	Lagertemperatur	-35 – 60 °C
Positionierrauschen (RMS)	2 µrad	Technische Maße (B × T × H)	152 × 206,9 × 180 mm
Max. Gaindrift pro Achse	20 ppm/K	Nettogewicht	6,6 kg
Max. Offsetdrift pro Achse	20 µrad/K		

<sup>[1]</sup> Weitere verfügbare Wellenlängen: 10600 nm

<sup>[2]</sup> f=163 / Höhe 1 mm

<sup>[3]</sup> Nicht kondensierend





2D-Ablenkeinheit

PSH-30

Maßangaben sind in Millimetern angegeben und dienen als Richtwert.  
Verbindliche Informationen erhalten Sie auf Anfrage.

