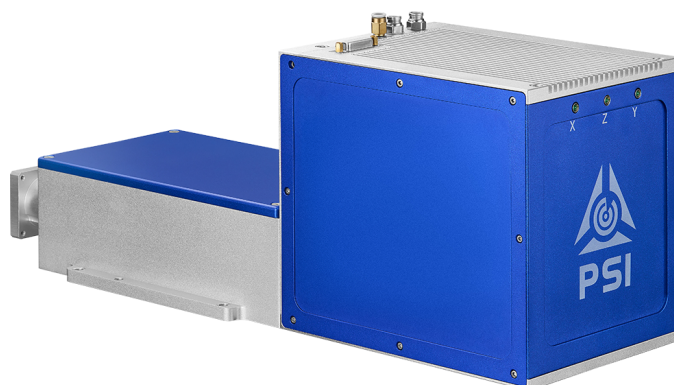


3 D - A B L E N K E I N H E I T

PSH-3D-30

de | Datenblatt | 1.0.1

- Premium 3-Achsen Laser Ablenkeinheit / 30 mm
- Herausragende Präzision, minimaler Drift
- Laserleistungen bis 3000 Watt, CW 1064 nm
- Für anspruchsvolle 3D Anwendungen



Wellenlänge	1030 – 1080 nm ^[1]
Eingangsstrahldurchmesser	15 mm
Arbeitsfeld / Arbeitsabstand / Fokussdurchmesser	400 x 400 mm / 581 mm / 0,04 mm ^[2]
Schleppverzug	0,4 ms
Schreibgeschwindigkeit	200 cps
Beschriftungsgeschwindigkeit	1 m/s
Max. optische Auslenkung	0,418 rad
Auflösung	12 µrad
Wiederholgenauigkeit (RMS)	2 µrad
Max. Gaindrift pro Achse	15 ppm/K
Max. Offsetdrift pro Achse	10 µrad/K
Langzeitdrift pro Achse (8 h)	100 µrad

Schleppverzug der Fokussiereinheit	1 m/s
Verfahrgeschwindigkeit der Fokussiereinheit	0,15 m/s
Verfahrweg der Fokussiereinheit	6 mm
Kühlmethode	Wasser / Luftspülung
Ansteuerschnittstelle	XY2-100-Standard
Luftfeuchtigkeit	75 % ^[3]
Versorgungsspannung DC	15 V
Stromverbrauch	5 A
Betriebstemperatur	15 – 35 °C
Lagertemperatur	-10 – 60 °C
Technische Maße (B x T x H)	163 x 441 x 180 mm
Nettogewicht	10,4 kg

^[1] Weitere verfügbare Wellenlängen: 10600 nm

^[2] Außerdem verfügbar: 500 x 500 mm / 681 mm / 0,05 mm; 600 x 600 mm / 811 mm / 0,06 mm

^[3] Nicht kondensierend

