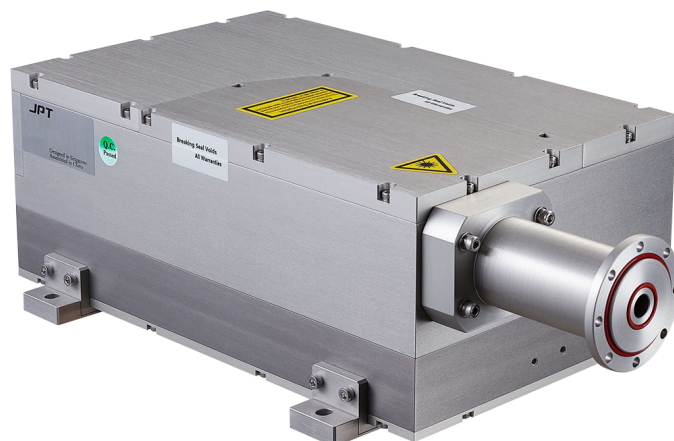


DPSS - LASER

GR-20-W-AIO

de | Datenblatt | 1.2.1

- Kompaktes All-In-One Design
- Brillante optische Eigenschaften
- Starke Reaktion auf vielen Materialien
- Herausragende Wirtschaftlichkeit

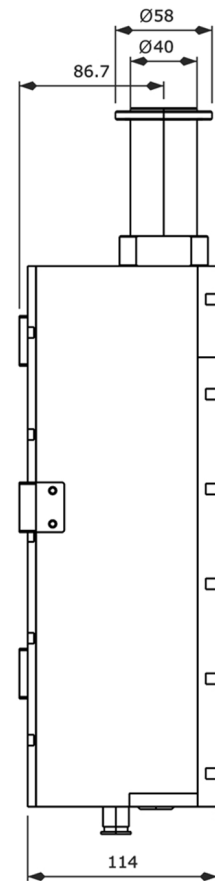
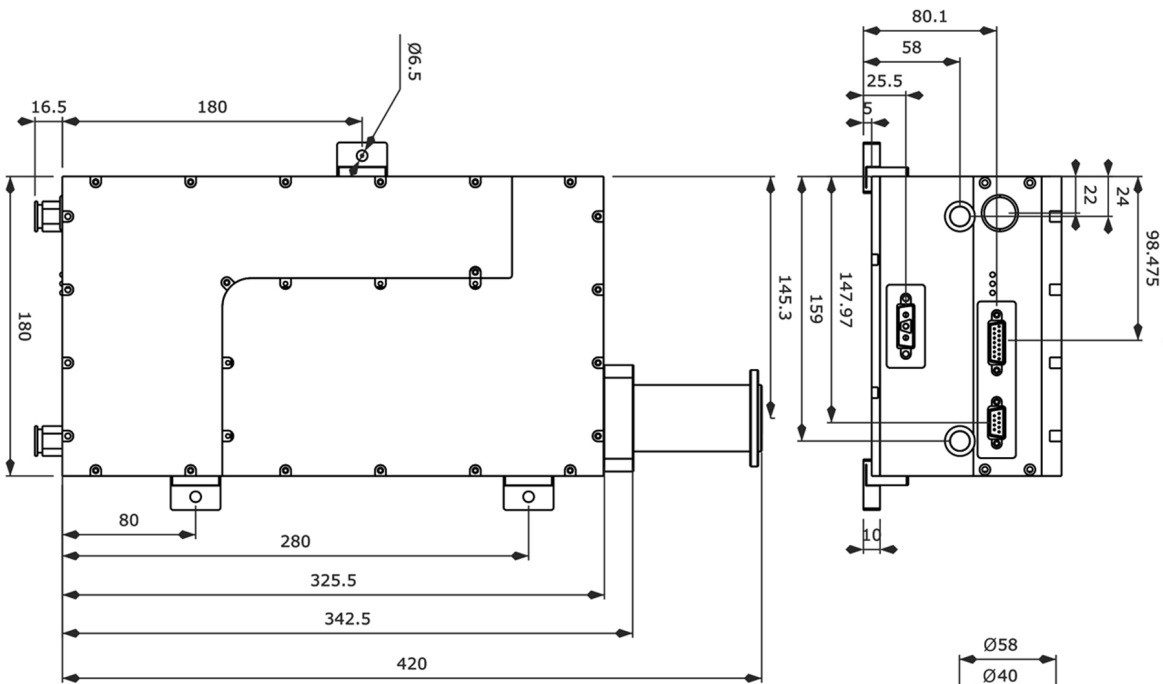


Wellenlänge	532 nm	Kühlmethode	Wasser
Nominelle Ausgangsleistung	20 W @ 80 kHz	Durchflussmenge	16 l/min
Laser Betriebsart	Gepulst	Kühlleistung	0,5 kW
Strahlqualität (\leq)	1,2 M ²	Versorgungsspannung DC	36 V
Pulsfrequenz	20 – 200 kHz	Stromverbrauch	9,7 A
Max. Pulsspitzenleistung	30 kW	Leistungsaufnahme @ 20°C	350 W
Pulsbreite	20 ns @ 80 kHz	Betriebstemperatur	10 – 35 °C
Max. Pulsenergie	250 µJ @ 80 kHz	Lagertemperatur	-15 – 50 °C
Leistungsinstabilität Ø	3 %	Technische Maße (B × T × H)	180 × 302 × 114 mm
Polarisation	Horizontal	Nettogewicht	8,7 kg
Strahldurchmesser D4σ	0,8 mm		

Kundenspezifische Produktanpassungen sind auf Anfrage möglich.

Änderungen und Abweichungen vorbehalten.
Produktfotos sind unverbindlich und können Sonderausstattungen enthalten.





Units: mm
Tolerance:
x \pm 1.0 mm
x.x \pm 0.2 mm

JPT

Hersteller

DPSS-Laser

GR-20-W-AIO

Maßangaben sind in Millimetern angegeben und dienen als Richtwert.
Verbindliche Informationen erhalten Sie auf Anfrage.

