

F - T H E T A - O B J E K T I V

f-125T-20-1030-1080

de | Datenblatt | 1.1

- Telezentrisches Vollquarz Objektiv
- Wellenlänge 1030 – 1080 nm
- Nominale Brennweite 125 mm
- Max. Eingangsstrahldurchmesser 20 mm
- Maximales Arbeitsfeld 50 x 50 mm

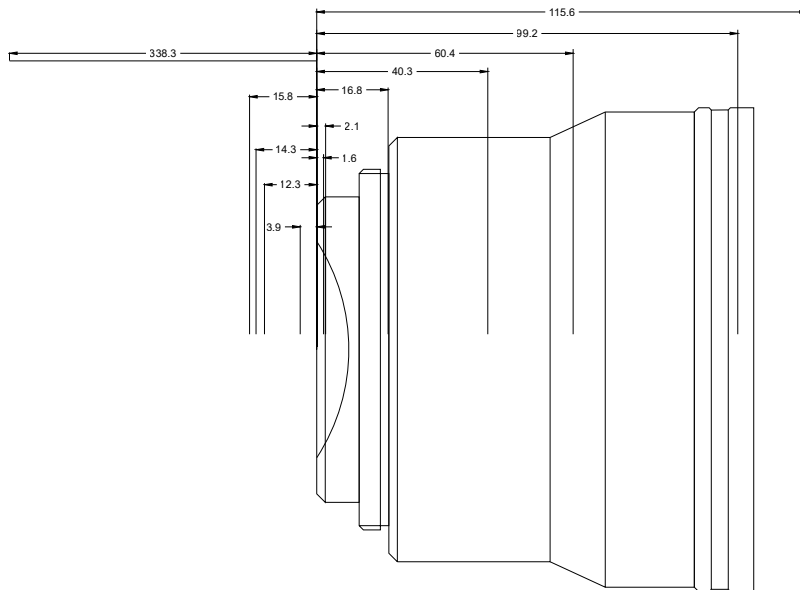
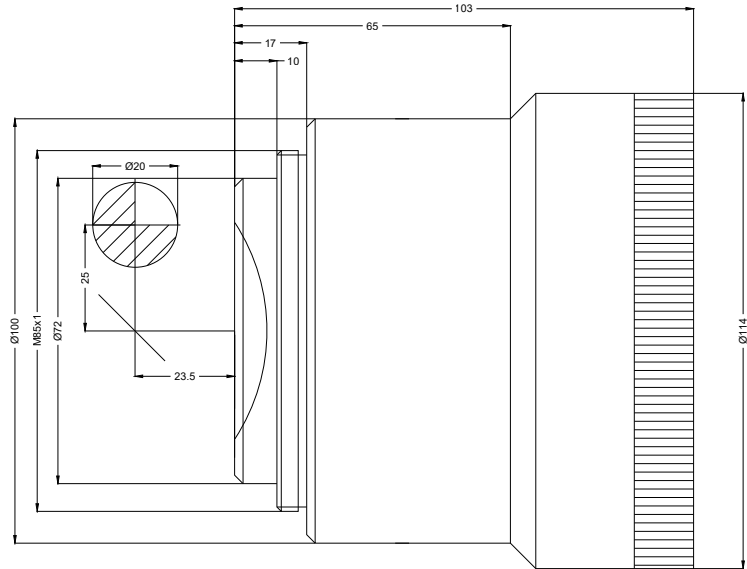


| | |
|--------------------------------|----------------|
| Wellenlänge | 1030 – 1080 nm |
| Nominelle Brennweite | 125 mm |
| Effektive Brennweite | 124,984 mm |
| Auflagemaß | 244,410 mm |
| Max. Eingangsstrahldurchmesser | 20 mm |
| Arbeitsabstand | 153,270 mm |
| Max. Arbeitsfeld | 50 x 50 mm |
| Minimaler Fokusdurchmesser | 12,2 µm |

| | |
|------------------------------|--------------|
| Spiegelabstand m1/m2 | 25 / 23,5 mm |
| Anti-Reflexions-Beschichtung | Standard |
| Telezentriefehler | 1,8° |
| Kühlmethode | Luft |
| Linsenmaterial | Vollquarz |
| Befestigungsgewinde | M85x1 |
| Linsendurchmesser | 112 mm |

Änderungen und Abweichungen vorbehalten.
Produktfotos sind unverbindlich und können Sonderausstattungen enthalten.





F-Theta-Objektiv

f-125T-20-1030-1080

Maßangaben sind in Millimetern angegeben und dienen als Richtwert.
Verbindliche Informationen erhalten Sie auf Anfrage.

