

F - T H E T A - O B J E K T I V

f-167T-20-1030-1080-v2

de | Datenblatt | 1.0

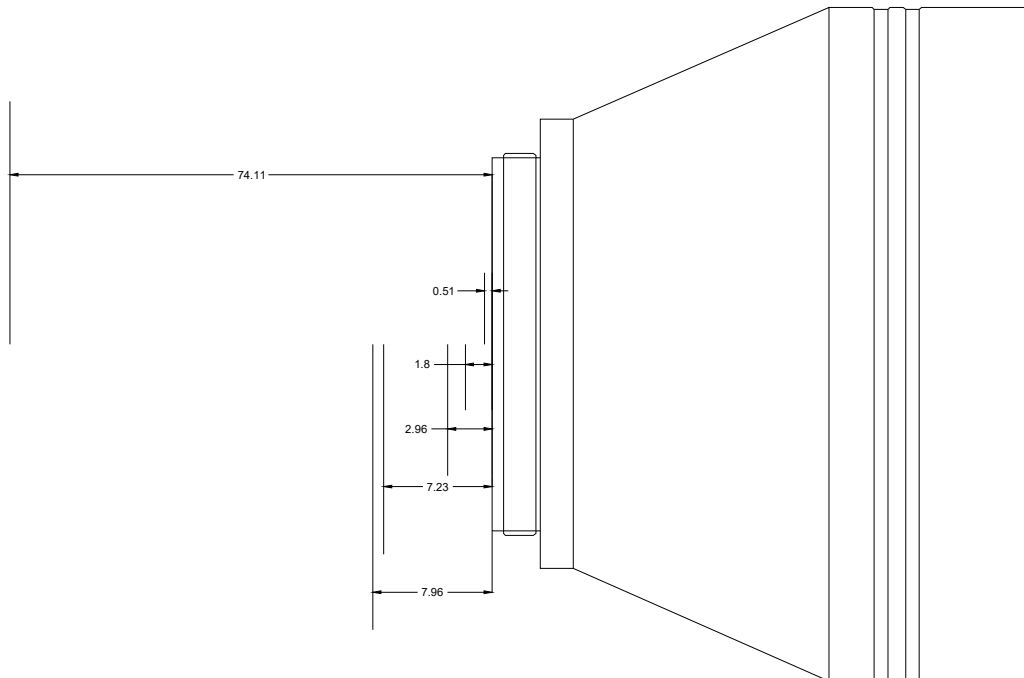
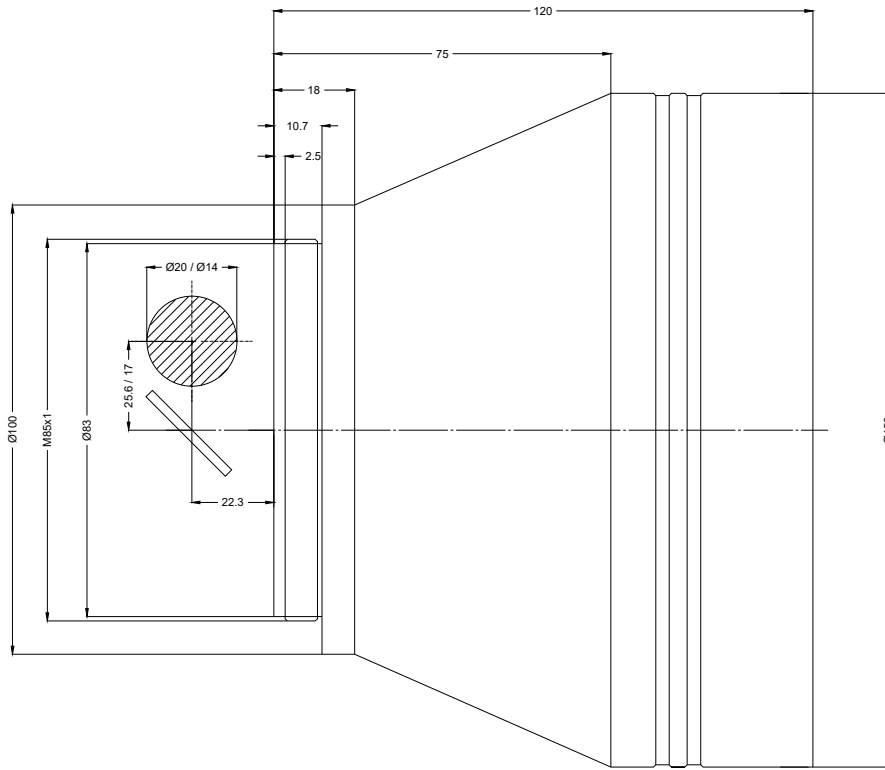
- Telezentrisches Vollquarz Objektiv
- Wellenlänge 1030 – 1080 nm
- Nominale Brennweite 167 mm
- Max. Eingangsstrahldurchmesser 20 mm
- Maximales Arbeitsfeld 90 x 90 mm



Wellenlänge	1030 – 1080 nm	Spiegelabstand m1/m2	25,6 / 22,3 mm
Nominelle Brennweite	167 mm	Anti-Reflexions-Beschichtung	Standard
Effektive Brennweite	167,000 mm	Telezentriefehler	3,9°
Auflagemaß	336,250 mm	Kühlmethode	Luft
Max. Eingangsstrahldurchmesser	20 mm	Linsenmaterial	Vollquarz
Arbeitsabstand	226,950 mm	Befestigungsgewinde	M85x1
Max. Arbeitsfeld	90 x 90 mm	Linsendurchmesser	150 mm
Minimaler Fokusdurchmesser	8,6 µm		

Änderungen und Abweichungen vorbehalten.
Produktfotos sind unverbindlich und können Sonderausstattungen enthalten.





F-Theta-Objektiv

f-167T-20-1030-1080-v2

Maßangaben sind in Millimetern angegeben und dienen als Richtwert.
Verbindliche Informationen erhalten Sie auf Anfrage.

