

F - T H E T A - O B J E K T I V

f-200T-14-1030-1080

de | Datenblatt | 1.1

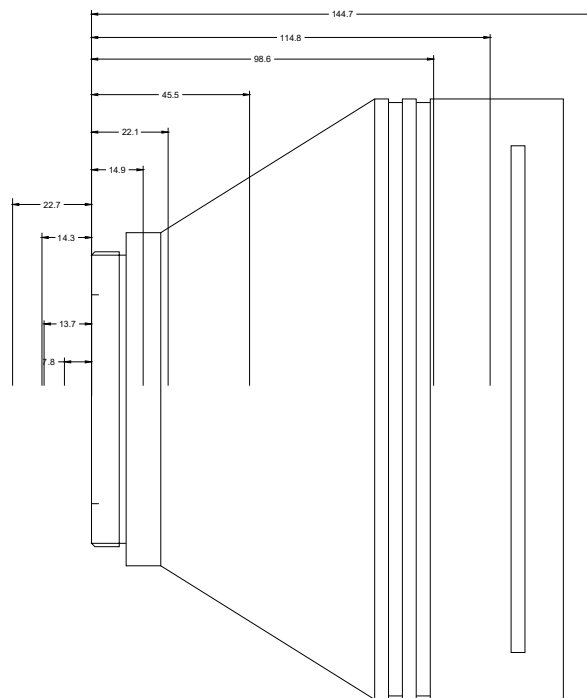
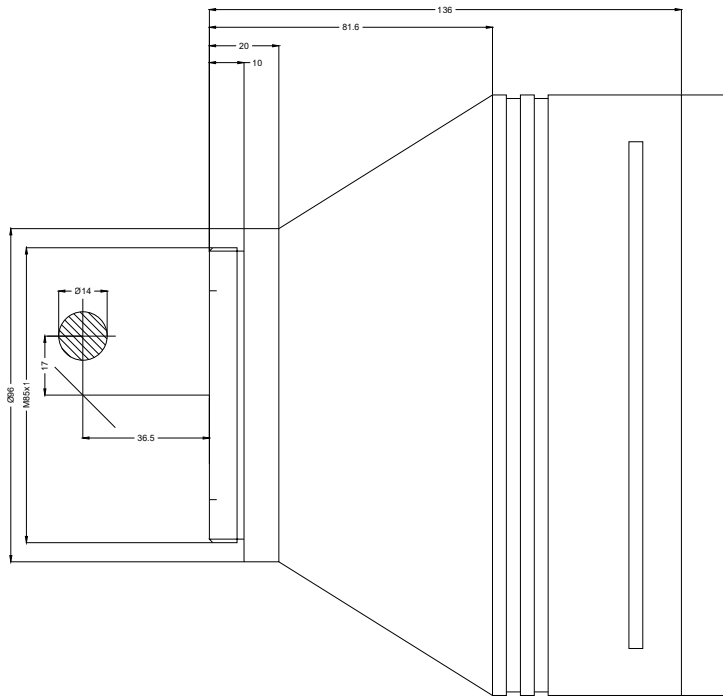
- Telezentrisches Vollquarz Objektiv
- Wellenlänge 1030 – 1080 nm
- Nominale Brennweite 200 mm
- Max. Eingangsstrahldurchmesser 14 mm
- Maximales Arbeitsfeld 100 x 100 mm



Wellenlänge	1030 – 1080 nm
Nominelle Brennweite	200 mm
Effektive Brennweite	204,702 mm
Auflagemaß	422,954 mm
Max. Eingangsstrahldurchmesser	14 mm
Arbeitsabstand	296,954 mm
Max. Arbeitsfeld	100 x 100 mm
Minimaler Fokusdurchmesser	27,82 µm

Spiegelabstand m1/m2	17 / 36,445 mm
Anti-Reflexions-Beschichtung	Standard
Telezentriefehler	2°
Kühlmethode	Luft
Linsenmaterial	Vollquarz
Befestigungsgewinde	M85x1
Linsendurchmesser	173 mm





F-Theta-Objektiv

f-200T-14-1030-1080

Maßangaben sind in Millimetern angegeben und dienen als Richtwert.
Verbindliche Informationen erhalten Sie auf Anfrage.

