

F - T H E T A - O B J E K T I V

f-65T-20-1030-1080

de | Datenblatt | 1.0

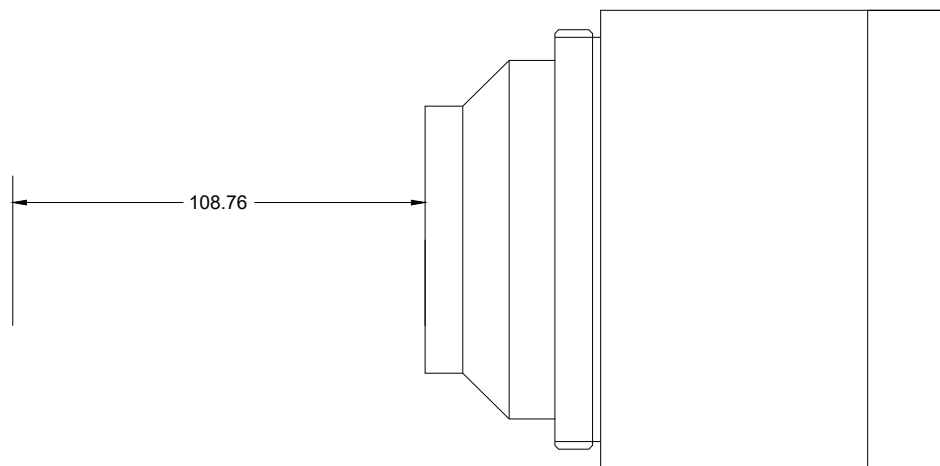
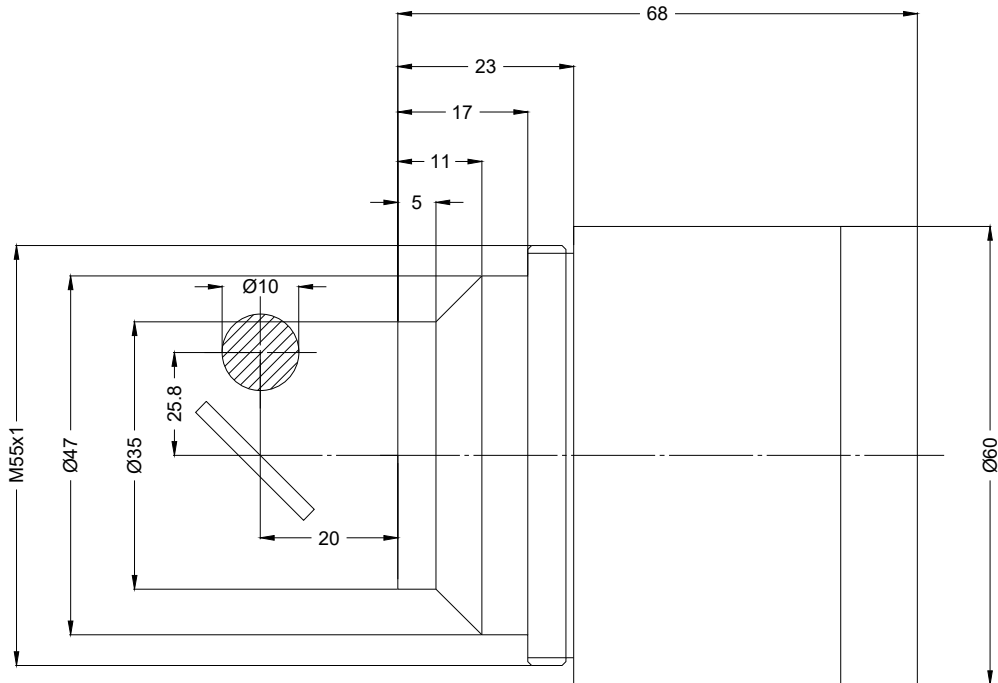
- Telezentrisches Vollquarz Objektiv
- Wellenlänge 1030 – 1080 nm
- Nominale Brennweite 65 mm
- Max. Eingangsstrahldurchmesser 20 mm
- Maximales Arbeitsfeld 5 x 5 mm



Wellenlänge	1030 – 1080 nm	Spiegelabstand m1/m2	25,8 / 20 mm
Nominelle Brennweite	65 mm	Anti-Reflexions-Beschichtung	Standard
Effektive Brennweite	65,000 mm	Telezentriefehler	0,5°
Auflagemaß	94,540 mm	Kühlmethode	Luft
Max. Eingangsstrahldurchmesser	20 mm	Linsenmaterial	Vollquarz
Arbeitsabstand	49,540 mm	Befestigungsgewinde	M55x1
Max. Arbeitsfeld	5 x 5 mm	Linsendurchmesser	60 mm
Minimaler Fokusdurchmesser	3,447 µm		

Änderungen und Abweichungen vorbehalten.
Produktfotos sind unverbindlich und können Sonderausstattungen enthalten.





F-Theta-Objektiv

f-65T-20-1030-1080

Maßangaben sind in Millimetern angegeben und dienen als Richtwert.
Verbindliche Informationen erhalten Sie auf Anfrage.

