

F - T H E T A - O B J E K T I V

f-50T-10-1940

de | Datenblatt | 1.0

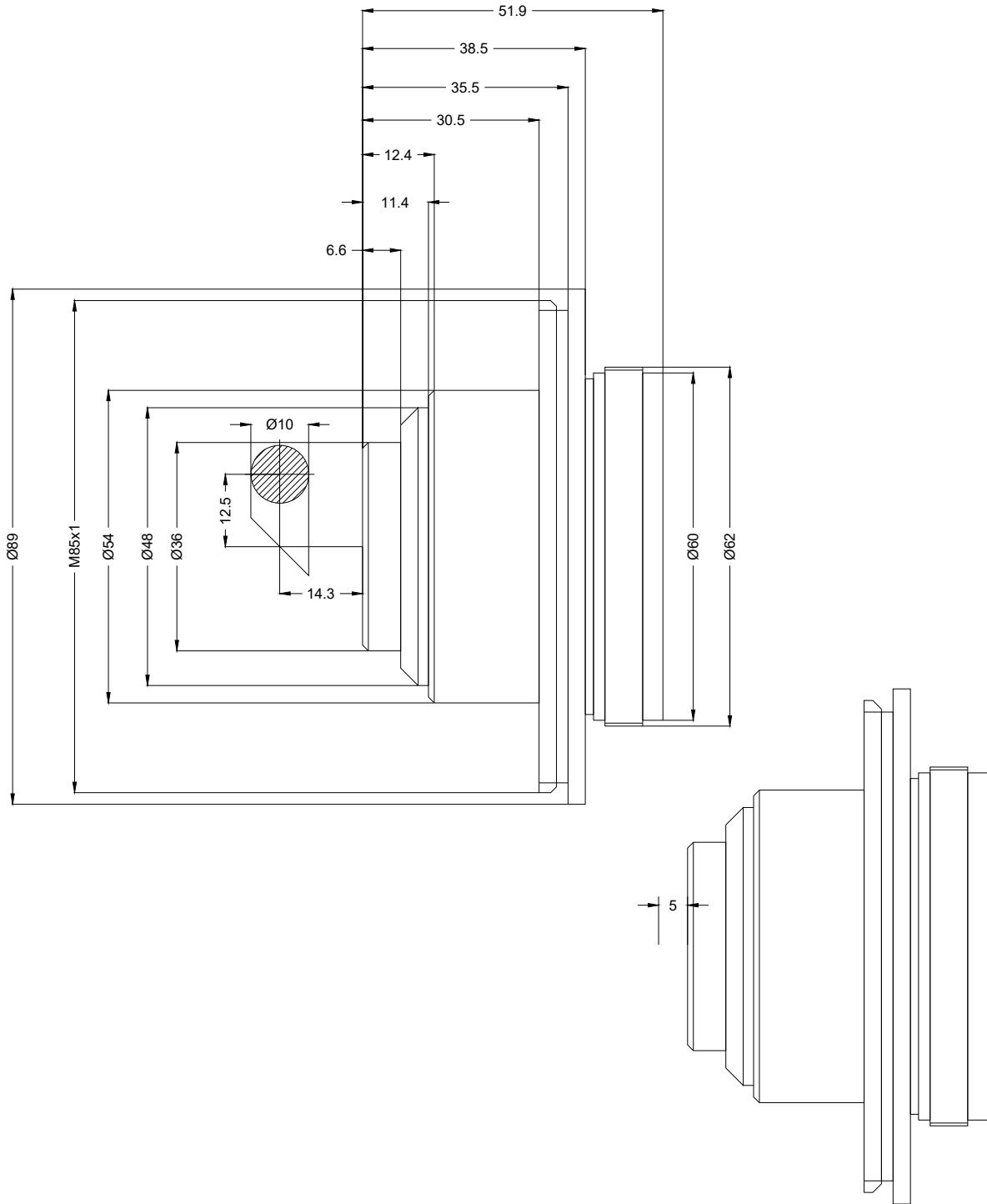
- Telezentrisches Vollquarz Objektiv, 1940 nm
- Nominale Brennweite 50 mm
- Max. Eingangsstrahldurchmesser 10 mm
- Maximales Arbeitsfeld 20 x 20 mm



Wellenlänge	1940 nm	Spiegelabstand m1/m2	12,5 / 14,31 mm
Nominelle Brennweite	50 mm	Anti-Reflexions-Beschichtung	Standard
Effektive Brennweite	50,000 mm	Telezentriefehler	1,133°
Auflagemaß	88,264 mm	Kühlmethode	Luft
Max. Eingangsstrahldurchmesser	10 mm	Linsenmaterial	Vollquarz
Arbeitsabstand	71,864 mm	Befestigungsgewinde	M85x1
Max. Arbeitsfeld	20 x 20 mm	Linsendurchmesser	62 mm
Minimaler Fokusdurchmesser	22 µm		

Änderungen und Abweichungen vorbehalten.
Produktfotos sind unverbindlich und können Sonderausstattungen enthalten.





F-Theta-Objektiv

f-50T-10-1940

Maßangaben sind in Millimetern angegeben und dienen als Richtwert.
Verbindliche Informationen erhalten Sie auf Anfrage.

