

F - T H E T A - O B J E K T I V

f-103T-9-355

de | Datenblatt | 1.1

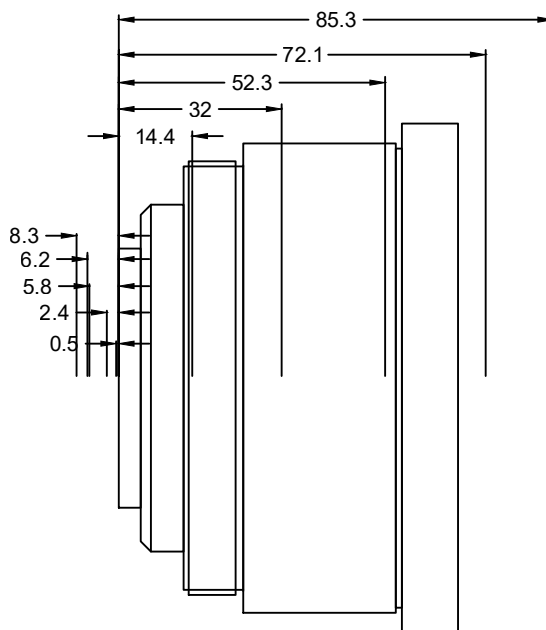
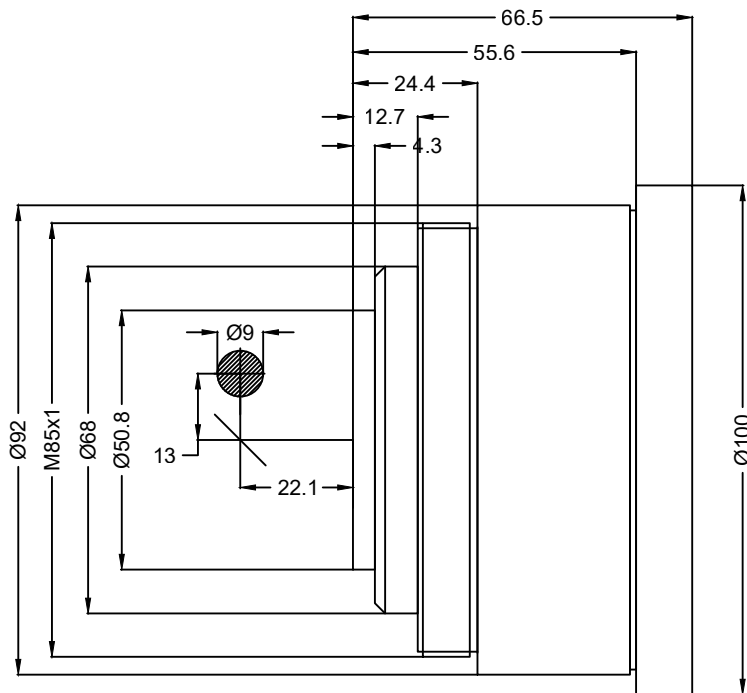
- Telezentrisches Vollquarz Objektiv, 355 nm
- Nominale Brennweite 103 mm
- Max. Eingangstrahldurchmesser 9 mm
- Maximales Arbeitsfeld 50 x 50 mm



Wellenlänge	355 nm	Spiegelabstand m1/m2	13 / 22,1 mm
Nominelle Brennweite	103 mm	Kühlmethode	Luft
Effektive Brennweite	102,892 mm	Linsenmaterial	Vollquarz
Auflagemaß	176,953 mm	Anti-Reflexions-Beschichtung	Standard
Max. Eingangstrahldurchmesser	9 mm	Telezentriefehler	1,93°
Arbeitsabstand	134,853 mm	Befestigungsgewinde	M85x1
Max. Arbeitsfeld	50 x 50 mm	Linsendurchmesser	100 mm
Minimaler Fokusdurchmesser	7,43 µm		

Änderungen und Abweichungen vorbehalten.
Produktfotos sind unverbindlich und können Sonderausstattungen enthalten.





F-Theta-Objektiv

f-103T-9-355

Maßangaben sind in Millimetern angegeben und dienen als Richtwert.
Verbindliche Informationen erhalten Sie auf Anfrage.

