

F - T H E T A - O B J E K T I V

f-125T-10-355

de | Datenblatt | 1.1

- Telezentrisches Vollquarz Objektiv, 355 nm
- Nominale Brennweite 125 mm
- Max. Eingangsstrahldurchmesser 10 mm
- Maximales Arbeitsfeld 60 x 60 mm

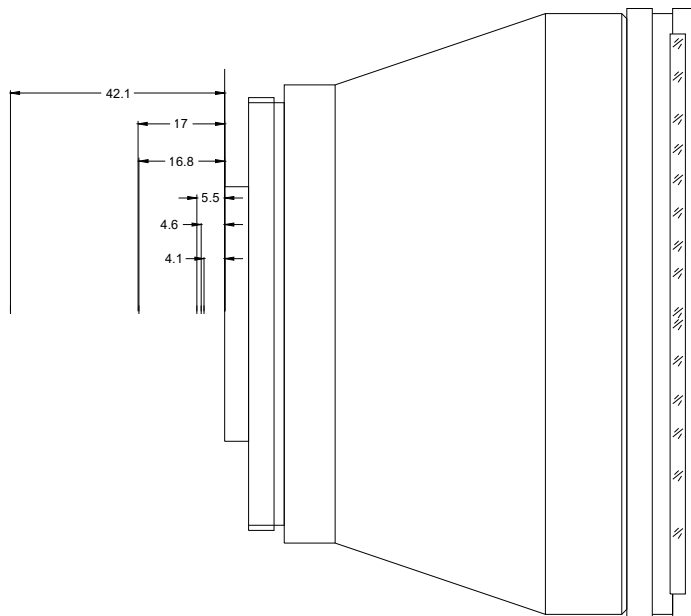
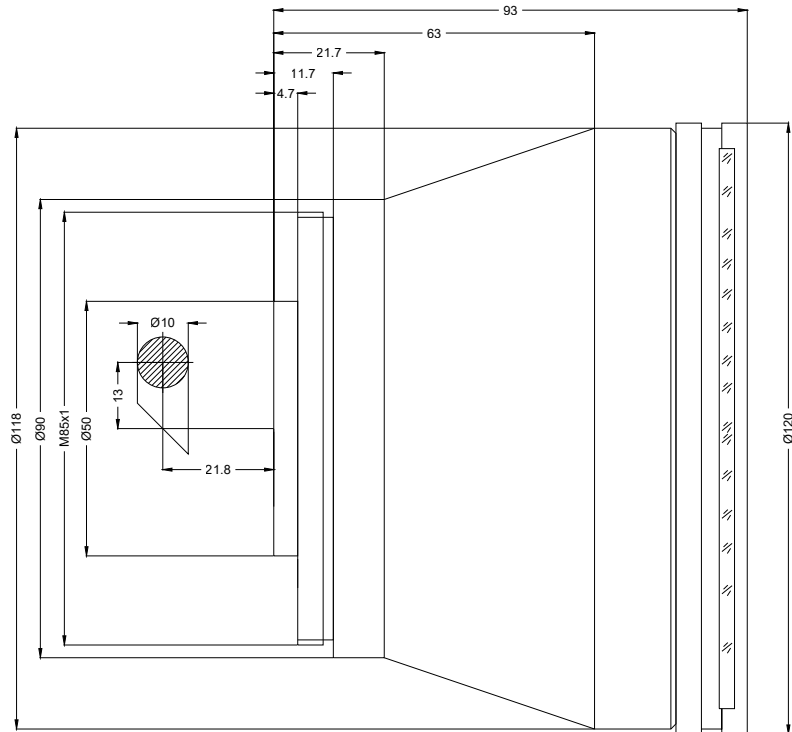


Wellenlänge	355 nm
Nominelle Brennweite	125 mm
Effektive Brennweite	128,417 mm
Auflagemaß	253,376 mm
Max. Eingangsstrahldurchmesser	10 mm
Arbeitsabstand	172,076 mm
Max. Arbeitsfeld	60 x 60 mm
Minimaler Fokusdurchmesser	8,12 µm

Spiegelabstand m1/m2	13 / 21,8 mm
Anti-Reflexions-Beschichtung	Standard
Telezentriefehler	2,8°
Kühlmethode	Luft
Linsenmaterial	Vollquarz
Befestigungsgewinde	M85x1
Linsendurchmesser	120 mm

Änderungen und Abweichungen vorbehalten.
Produktfotos sind unverbindlich und können Sonderausstattungen enthalten.





F-Theta-Objektiv

f-125T-10-355

Maßangaben sind in Millimetern angegeben und dienen als Richtwert.
Verbindliche Informationen erhalten Sie auf Anfrage.

