

F - T H E T A - O B J E K T I V

f-167T-14-355

de | Datenblatt | 1.2

- Telezentrisches Vollquarz Objektiv, 355 nm
- Nominale Brennweite 167 mm
- Max. Eingangsstrahldurchmesser 14 mm
- Maximales Arbeitsfeld 90 x 90 mm
- Feiner Fokus, hohe Leistungsdichte

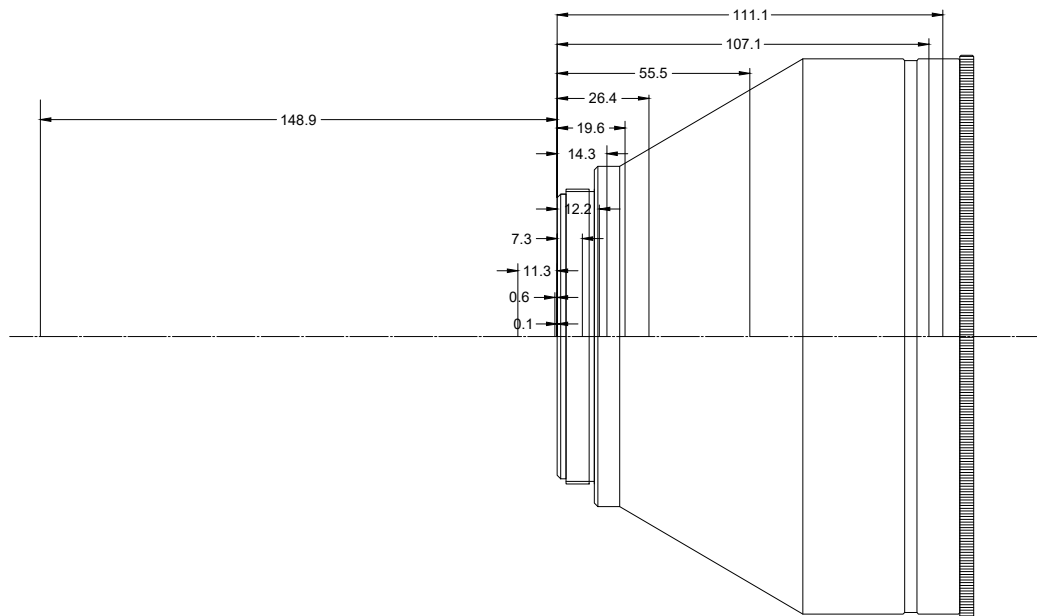
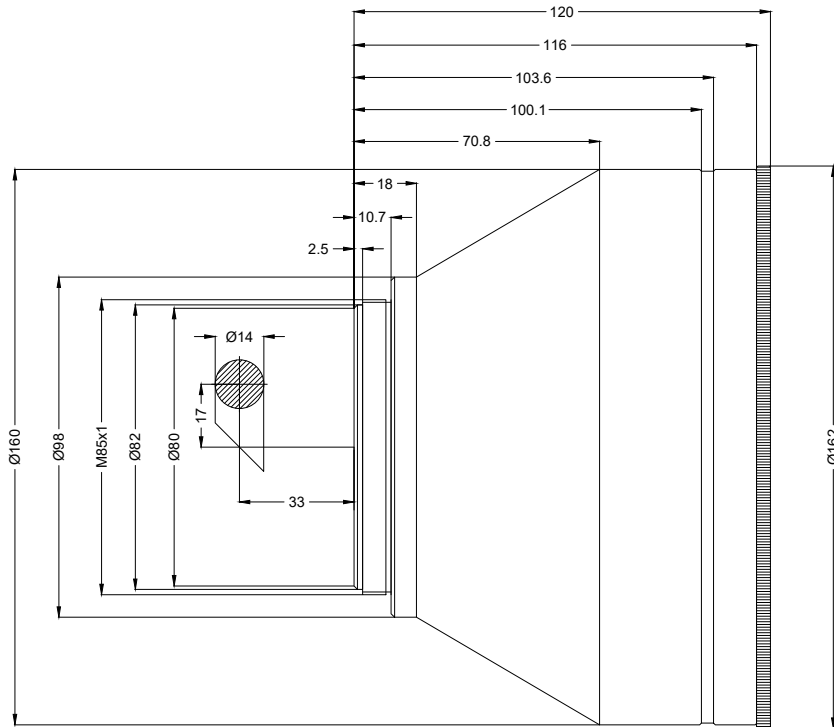


Wellenlänge	355 nm
Nominelle Brennweite	167 mm
Effektive Brennweite	166,570 mm
Auflagemaß	338,463 mm
Max. Eingangsstrahldurchmesser	14 mm
Arbeitsabstand	234,520 mm
Max. Arbeitsfeld	90 x 90 mm
Minimaler Fokusdurchmesser	7,75 µm

Spiegelabstand m1/m2	17 / 33 mm
Anti-Reflexions-Beschichtung	Standard
Telezentriefehler	0,48°
Kühlmethode	Luft
Linsenmaterial	Vollquarz
Befestigungsgewinde	M85x1
Linsendurchmesser	140 mm

Änderungen und Abweichungen vorbehalten.
Produktfotos sind unverbindlich und können Sonderausstattungen enthalten.





F-Theta-Objektiv

f-167T-14-355

Maßangaben sind in Millimetern angegeben und dienen als Richtwert.
Verbindliche Informationen erhalten Sie auf Anfrage.

