

F - T H E T A - O B J E K T I V

f-30T-10-355

de | Datenblatt | 1.1

- Telezentrisches Vollquarz Objektiv, 355 nm
- Nominale Brennweite 30 mm
- Max. Eingangsstrahldurchmesser 10 mm
- Maximales Arbeitsfeld 8 x 8 mm

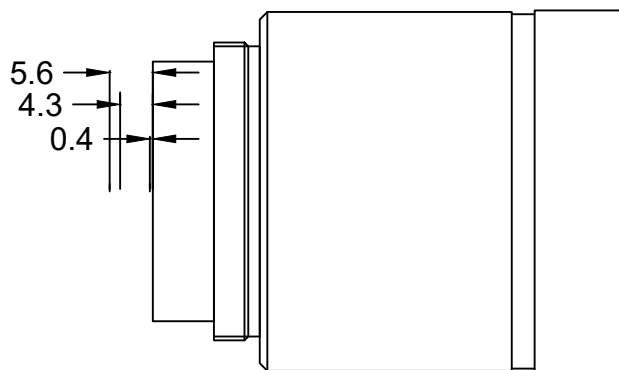
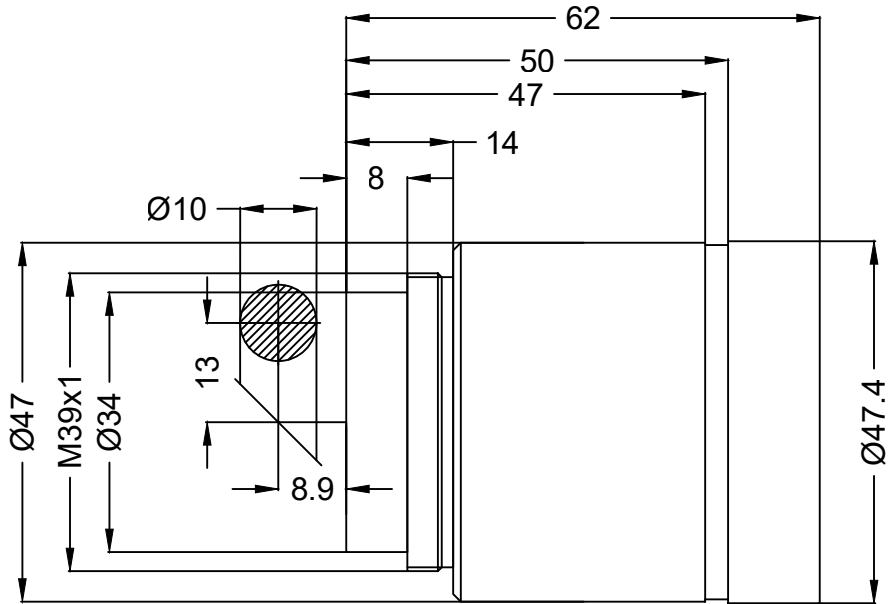


Wellenlänge	355 nm
Nominelle Brennweite	30 mm
Effektive Brennweite	30,000 mm
Auflagemaß	83,347 mm
Max. Eingangsstrahldurchmesser	10 mm
Arbeitsabstand	35,347 mm
Max. Arbeitsfeld	8 x 8 mm
Minimaler Fokusdurchmesser	1,95 µm

Spiegelabstand m1/m2	13 / 8,9 mm
Anti-Reflexions-Beschichtung	Standard
Telezentriefehler	1,8°
Kühlmethode	Luft
Linsenmaterial	Vollquarz
Befestigungsgewinde	M39x1
Linsendurchmesser	47,4 mm

Änderungen und Abweichungen vorbehalten.
Produktfotos sind unverbindlich und können Sonderausstattungen enthalten.





F-Theta-Objektiv

f-30T-10-355

Maßangaben sind in Millimetern angegeben und dienen als Richtwert.
Verbindliche Informationen erhalten Sie auf Anfrage.

