

F - T H E T A - O B J E K T I V

f-65T-10-355

de | Datenblatt | 1.1

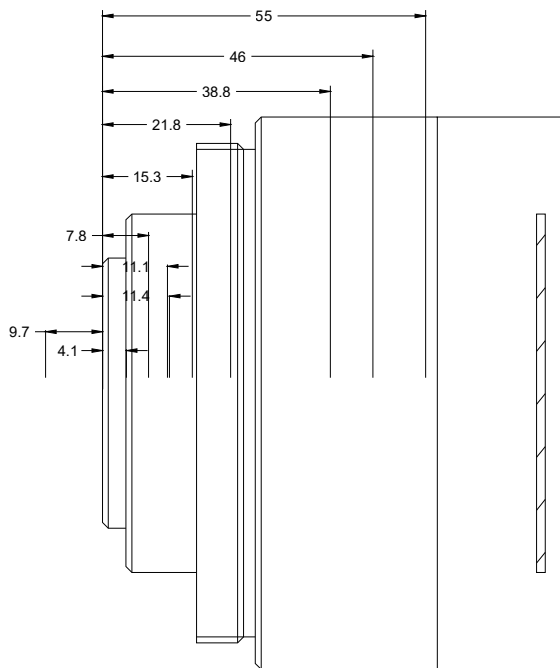
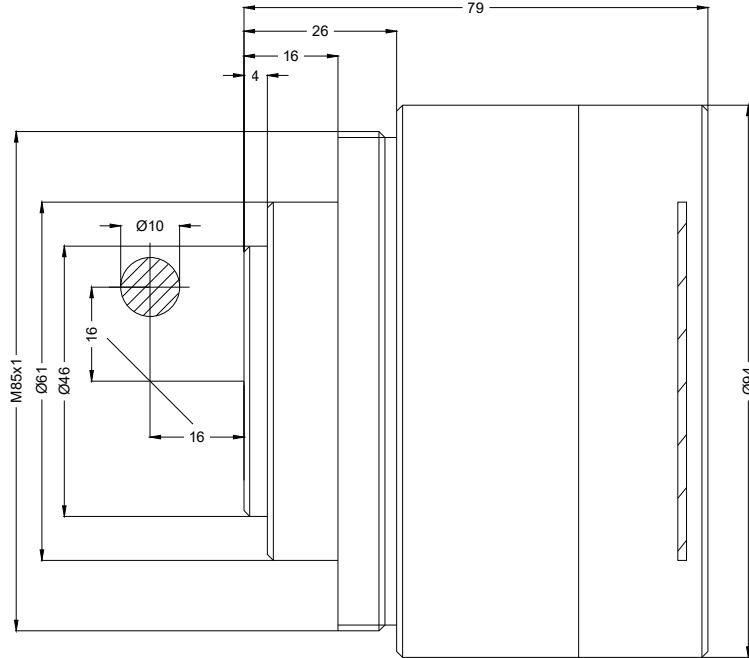
- Telezentrisches Vollquarz Objektiv, 355 nm
- Nominale Brennweite 65 mm
- Max. Eingangsstrahldurchmesser 10 mm
- Maximales Arbeitsfeld 15 x 15 mm



| | | | |
|--------------------------------|------------|------------------------------|------------|
| Wellenlänge | 355 nm | Spiegelabstand m1/m2 | 16 / 16 mm |
| Nominelle Brennweite | 65 mm | Anti-Reflexions-Beschichtung | Standard |
| Effektive Brennweite | 65,500 mm | Telezentriefehler | 1,8° |
| Auflagemaß | 134,106 mm | Kühlmethode | Luft |
| Max. Eingangsstrahldurchmesser | 10 mm | Linsenmaterial | Vollquarz |
| Arbeitsabstand | 81,106 mm | Befestigungsgewinde | M85x1 |
| Max. Arbeitsfeld | 15 x 15 mm | Linsendurchmesser | 94 mm |
| Minimaler Fokusdurchmesser | 4,22 µm | | |

Änderungen und Abweichungen vorbehalten.
Produktfotos sind unverbindlich und können Sonderausstattungen enthalten.





F-Theta-Objektiv

f-65T-10-355

Maßangaben sind in Millimetern angegeben und dienen als Richtwert.
Verbindliche Informationen erhalten Sie auf Anfrage.

