

F - T H E T A - O B J E K T I V

# f-100T-14-510-550-v2

de | Datenblatt | 1.0

- Telezentrisches Vollquarz Objektiv
- Wellenlänge 510 – 550 nm
- Nominale Brennweite 100 mm
- Max. Eingangsstrahldurchmesser 14 mm
- Maximales Arbeitsfeld 50 x 50 mm

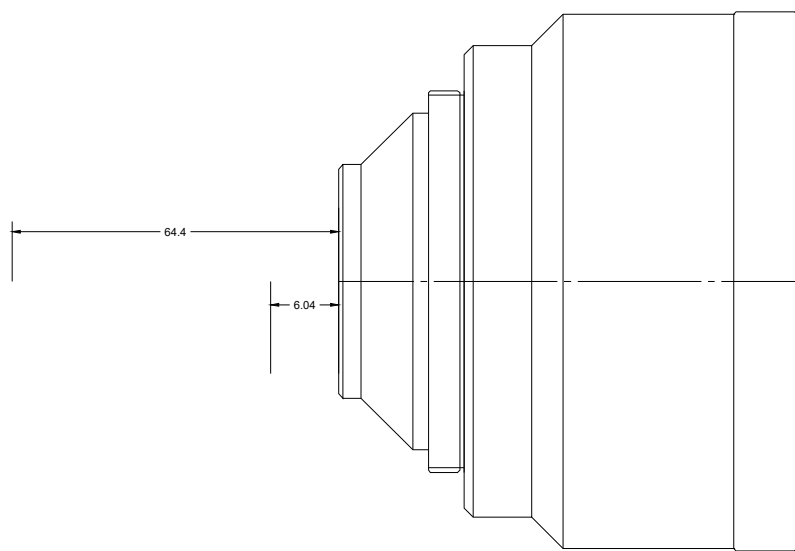
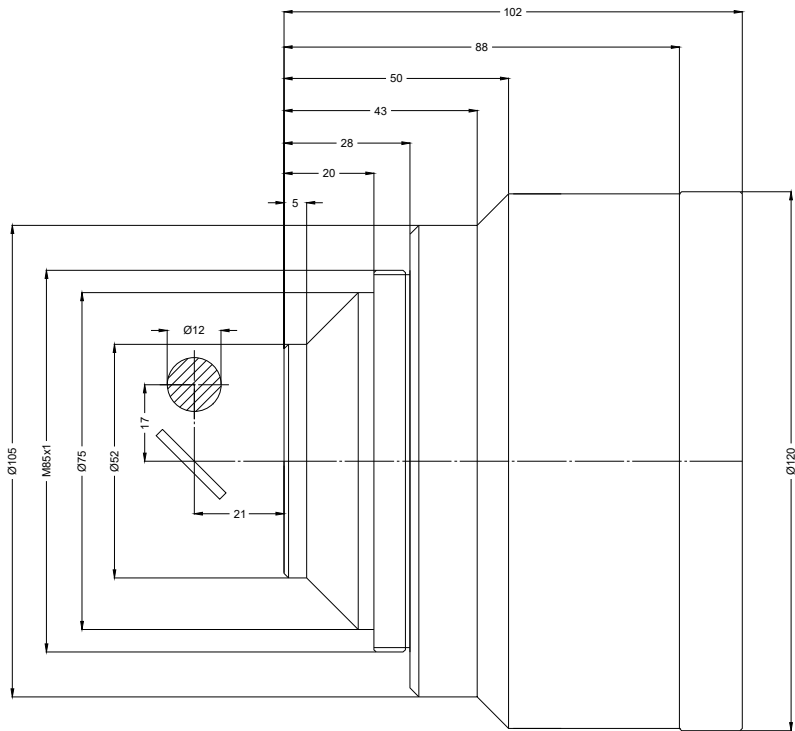


Wellenlänge	510 – 550 nm
Nominelle Brennweite	100 mm
Effektive Brennweite	100,000 mm
Auflagemaß	207,000 mm
Max. Eingangsstrahldurchmesser	14 mm
Arbeitsabstand	133,000 mm
Max. Arbeitsfeld	50 x 50 mm
Minimaler Fokusdurchmesser	3,62 µm

Spiegelabstand m1/m2	17 / 21 mm
Anti-Reflexions-Beschichtung	Standard
Telezentriefehler	2,1°
Kühlmethode	Luft
Linsenmaterial	Vollquarz
Befestigungsgewinde	M85x1
Linsendurchmesser	120 mm

Änderungen und Abweichungen vorbehalten.  
Produktfotos sind unverbindlich und können Sonderausstattungen enthalten.





F-Theta-Objektiv

f-100T-14-510-550-v2

Maßangaben sind in Millimetern angegeben und dienen als Richtwert.  
Verbindliche Informationen erhalten Sie auf Anfrage.

