

F - T H E T A - O B J E K T I V

# f-100-8-1030-1080

de | Datenblatt | 1.1

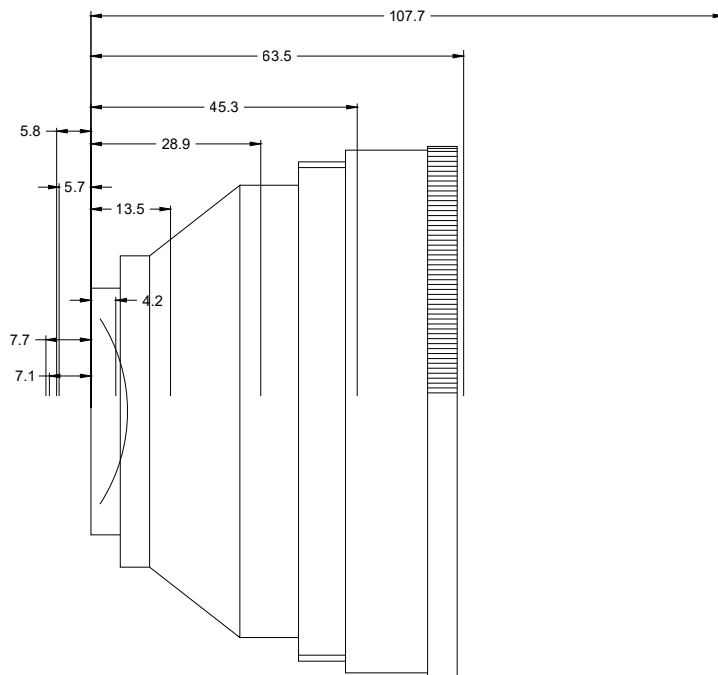
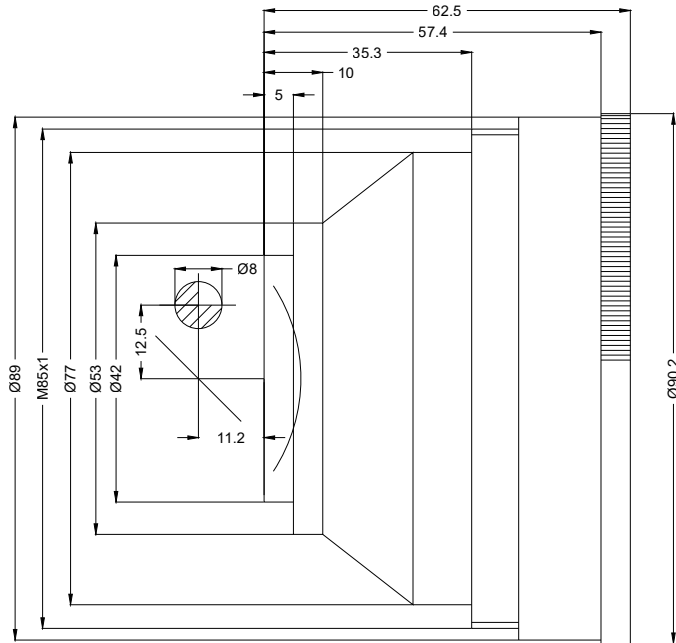
- Vollquarz Objektiv, 1030 – 1080 nm
- Nominale Brennweite 100 mm
- Max. Eingangsstrahldurchmesser 8 mm
- Maximales Arbeitsfeld 60 x 60 mm



Wellenlänge	1030 – 1080 nm	Minimaler Fokusbereich	24,34 µm
Nominelle Brennweite	100 mm	Spiegelabstand m1/m2	12,5 / 11,2 mm
Effektive Brennweite	100,000 mm	Anti-Reflexions-Beschichtung	Standard
Auflagemaß	145,489 mm	Kühlmethode	Luft
Max. Eingangsstrahldurchmesser	8 mm	Linsenmaterial	Vollquarz
Arbeitsabstand	126,489 mm	Befestigungsgewinde	M85x1
Max. Arbeitsfeld	60 x 60 mm	Linsendurchmesser	90 mm

Änderungen und Abweichungen vorbehalten.  
Produktfotos sind unverbindlich und können Sonderausstattungen enthalten.





F-Theta-Objektiv

f-100-8-1030-1080

Maßangaben sind in Millimetern angegeben und dienen als Richtwert.  
Verbindliche Informationen erhalten Sie auf Anfrage.

