

F - T H E T A - O B J E K T I V

# f-160-14-1030-1080-v2

de | Datenblatt | 1.0

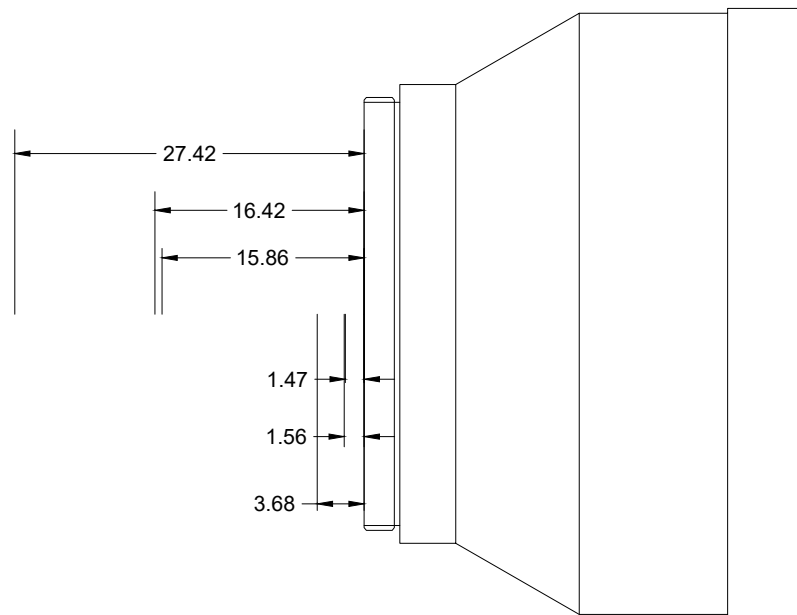
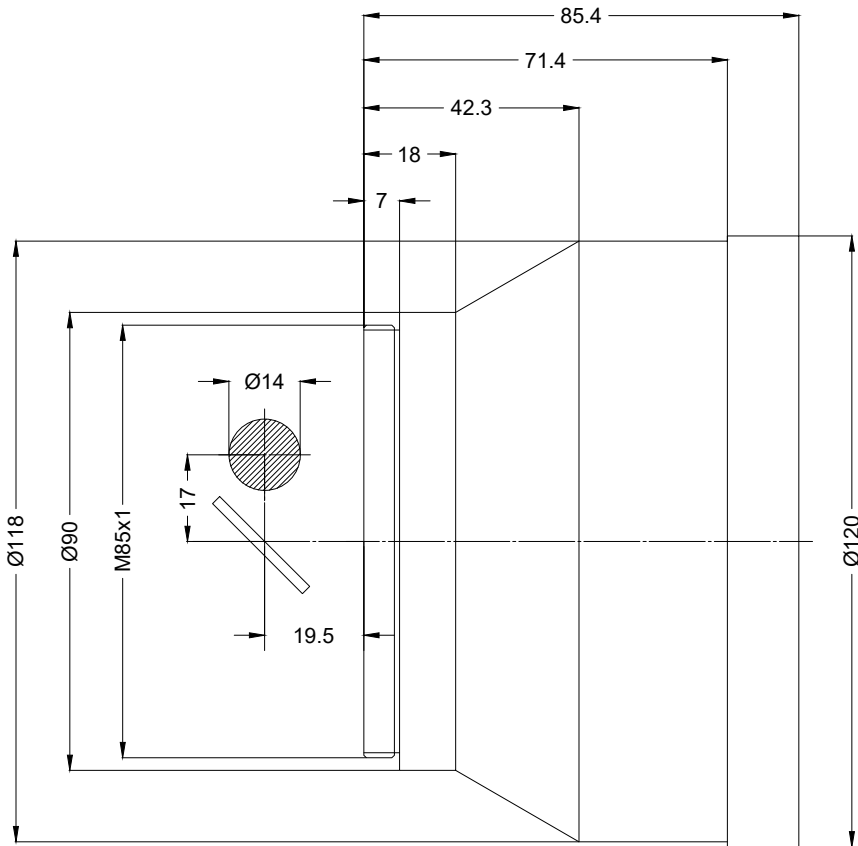
- Vollquarz Objektiv, 1030 – 1080 nm
- Nominale Brennweite 160 mm
- Max. Eingangstrahldurchmesser 14 mm
- Maximales Arbeitsfeld 85 x 85 mm



Wellenlänge	1030 – 1080 nm	Minimaler Fokusdurchmesser	21,4 µm
Nominelle Brennweite	160 mm	Spiegelabstand m1/m2	17 / 19,5 mm
Effektive Brennweite	160,000 mm	Anti-Reflexions-Beschichtung	Standard
Auflagemaß	279,600 mm	Kühlmethode	Luft
Max. Eingangstrahldurchmesser	14 mm	Linsenmaterial	Vollquarz
Arbeitsabstand	212,200 mm	Befestigungsgewinde	M85x1
Max. Arbeitsfeld	85 x 85 mm	Linsendurchmesser	120 mm

Änderungen und Abweichungen vorbehalten.  
Produktfotos sind unverbindlich und können Sonderausstattungen enthalten.





F-Theta-Objektiv

f-160-14-1030-1080-v2

Maßangaben sind in Millimetern angegeben und dienen als Richtwert.  
Verbindliche Informationen erhalten Sie auf Anfrage.

