

F - T H E T A - O B J E K T I V

f-163-20-1030-1080-W

de | Datenblatt | 1.0

- Vollquarz Objektiv, 1030 – 1080 nm
- Nominale Brennweite 163 mm
- Max. Eingangstrahldurchmesser 20 mm
- Maximales Arbeitsfeld 70 x 70 mm
- Wassergekühlt, hohe Leistungsverträglichkeit

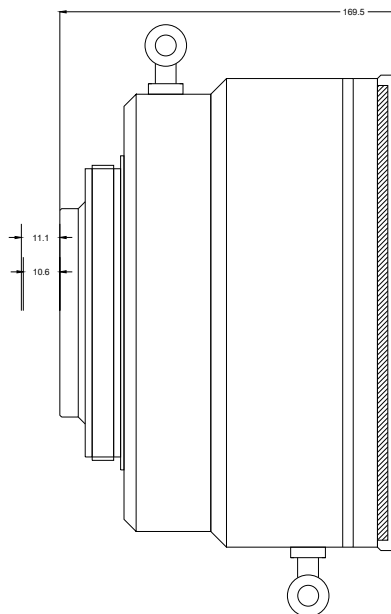
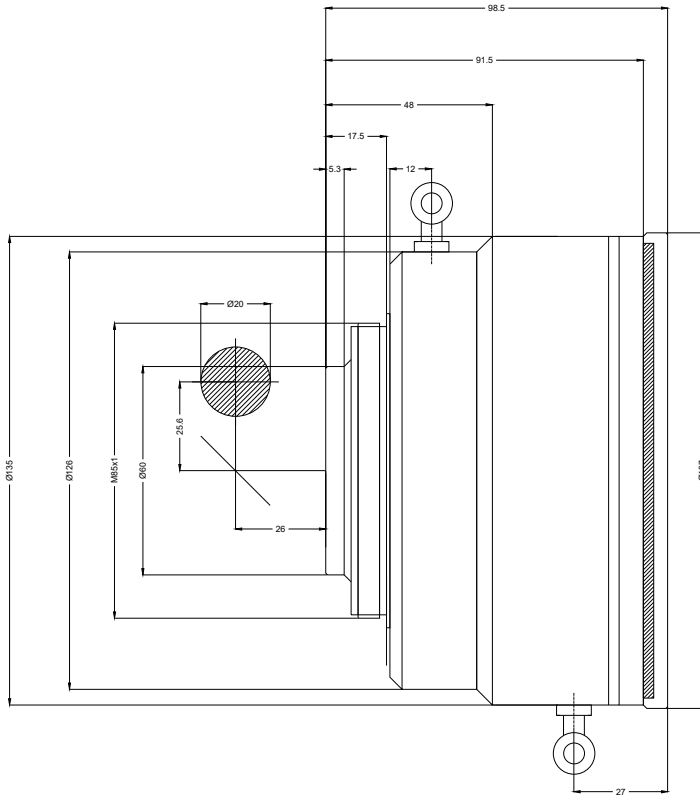


Wellenlänge	1030 – 1080 nm
Nominelle Brennweite	163 mm
Effektive Brennweite	163,243 mm
Auflagemaß	292,795 mm
Max. Eingangstrahldurchmesser	20 mm
Arbeitsabstand	211,795 mm
Max. Arbeitsfeld	70 x 70 mm

Minimaler Fokusbereich	15,86 µm
Spiegelabstand m1/m2	25,6 / 26 mm
Anti-Reflexions-Beschichtung	Standard
Kühlmethode	Wasser
Linsenmaterial	Vollquarz
Befestigungsgewinde	M85x1
Linsendurchmesser	137 mm

Änderungen und Abweichungen vorbehalten.
Produktfotos sind unverbindlich und können Sonderausstattungen enthalten.





F-Theta-Objektiv

f-163-20-1030-1080-W

Maßangaben sind in Millimetern angegeben und dienen als Richtwert.
Verbindliche Informationen erhalten Sie auf Anfrage.

