

F - T H E T A - O B J E K T I V

f-210-20-1030-1080-W

de | Datenblatt | 1.0

- Vollquarz Objektiv, 1030 – 1080 nm
- Nominale Brennweite 210 mm
- Max. Eingangsstrahldurchmesser 20 mm
- Maximales Arbeitsfeld 120 x 120 mm
- Wassergekühlt, hohe Leistungsverträglichkeit

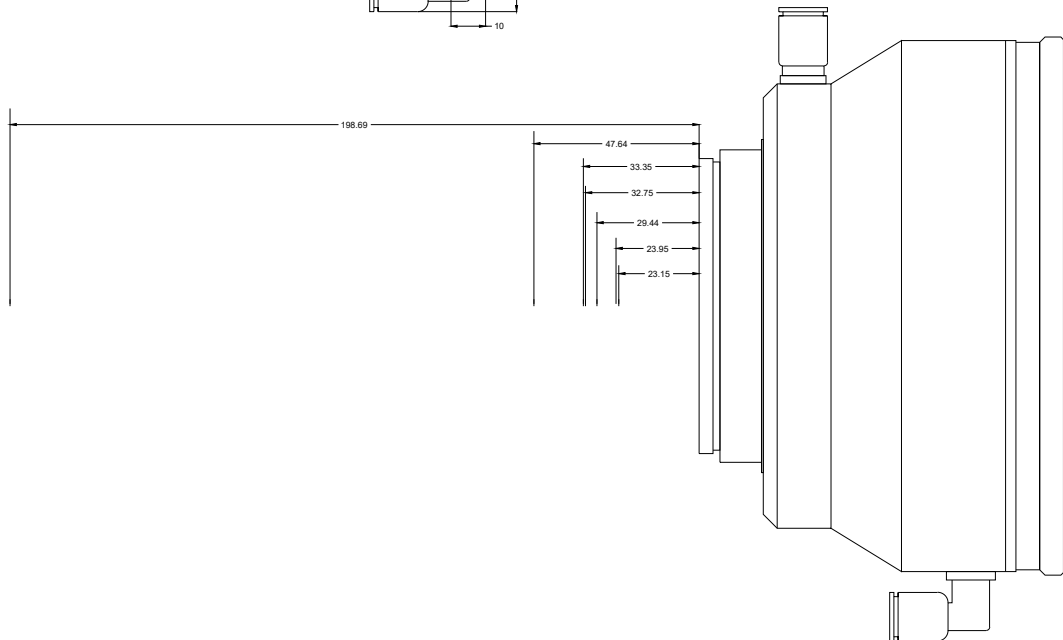
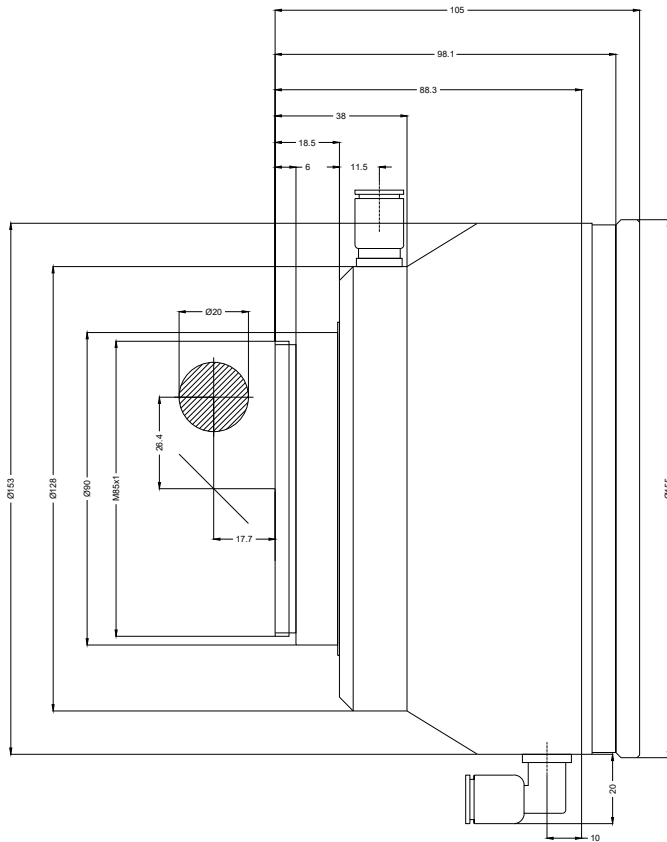


Wellenlänge	1030 – 1080 nm
Nominelle Brennweite	210 mm
Effektive Brennweite	215,216 mm
Auflagemaß	365,430 mm
Max. Eingangsstrahldurchmesser	20 mm
Arbeitsabstand	269,430 mm
Max. Arbeitsfeld	120 x 120 mm

Minimaler Fokusbereich	21,42 µm
Spiegelabstand m1/m2	26,4 / 17,7 mm
Anti-Reflexions-Beschichtung	Standard
Kühlmethode	Wasser
Linsenmaterial	Vollquarz
Befestigungsgewinde	M85x1
Linsendurchmesser	155 mm

Änderungen und Abweichungen vorbehalten.
Produktfotos sind unverbindlich und können Sonderausstattungen enthalten.





F-Theta-Objektiv

f-210-20-1030-1080-W

Maßangaben sind in Millimetern angegeben und dienen als Richtwert.
Verbindliche Informationen erhalten Sie auf Anfrage.

