

F - T H E T A - O B J E K T I V

f-250-15-1030-1080

de | Datenblatt | 1.1

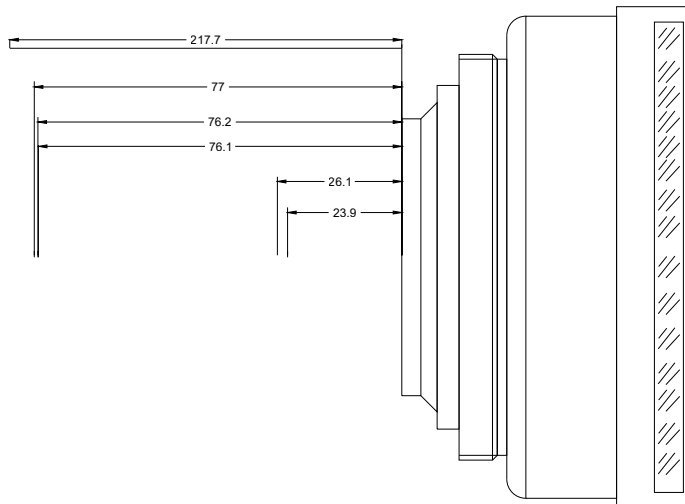
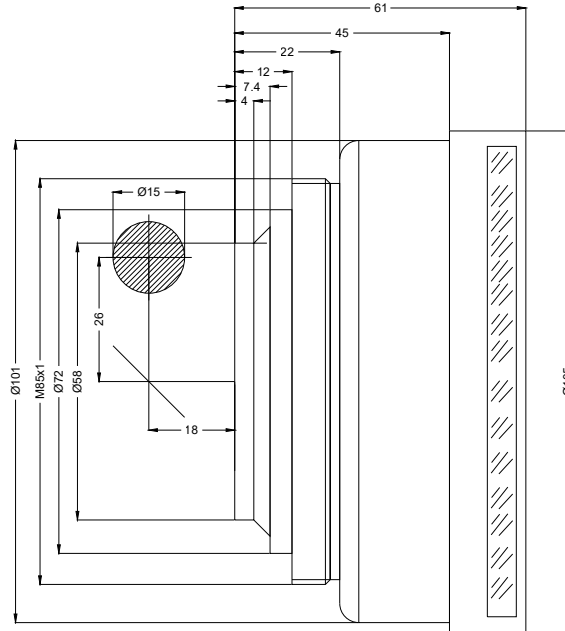
- Vollquarz Objektiv, 1030 – 1080 nm
- Nominale Brennweite 250 mm
- Max. Eingangstrahldurchmesser 15 mm
- Maximales Arbeitsfeld 150 x 150 mm



Wellenlänge	1030 – 1080 nm	Minimaler Fokusbereich	32,45 µm
Nominelle Brennweite	250 mm	Spiegelabstand m1/m2	26 / 18 mm
Effektive Brennweite	250,000 mm	Anti-Reflexions-Beschichtung	Standard
Auflagemaß	385,434 mm	Kühlmethode	Luft
Max. Eingangstrahldurchmesser	15 mm	Linsenmaterial	Vollquarz
Arbeitsabstand	346,434 mm	Befestigungsgewinde	M85x1
Max. Arbeitsfeld	150 x 150 mm	Linsendurchmesser	105 mm

Änderungen und Abweichungen vorbehalten.
Produktfotos sind unverbindlich und können Sonderausstattungen enthalten.





F-Theta-Objektiv

f-250-15-1030-1080

Maßangaben sind in Millimetern angegeben und dienen als Richtwert.
Verbindliche Informationen erhalten Sie auf Anfrage.

