

F - T H E T A - O B J E K T I V

# f-254-10-1030-1080

de | Datenblatt | 1.1

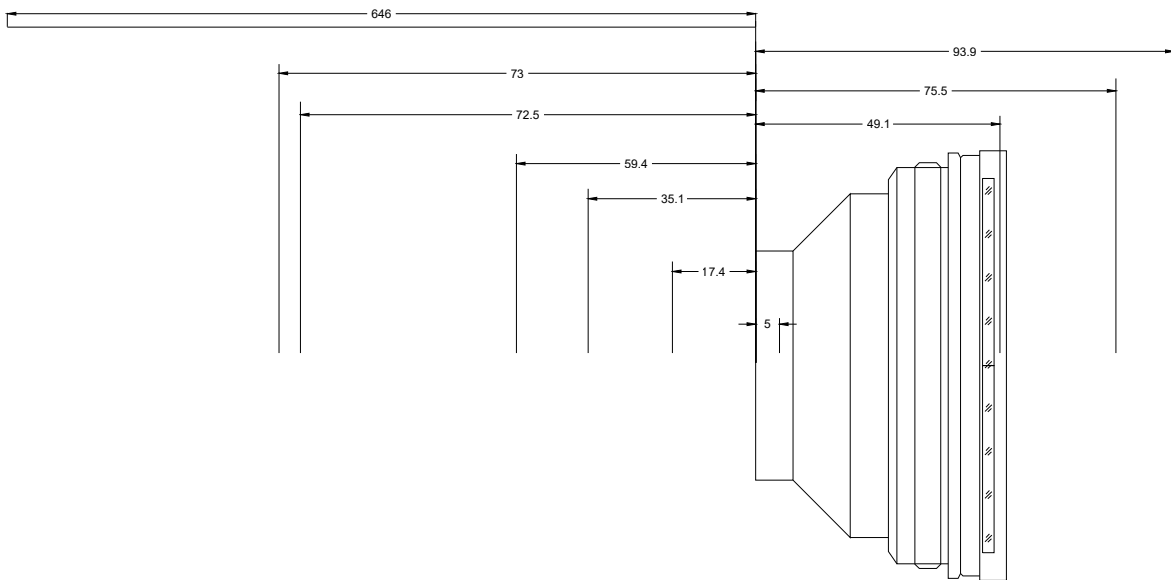
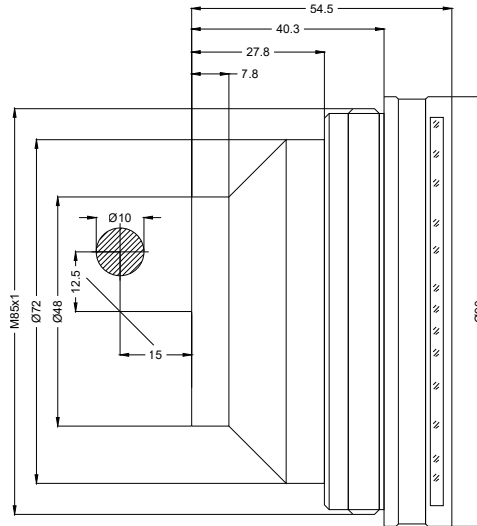
- Vollquarz Objektiv, 1030 – 1080 nm
- Nominale Brennweite 254 mm
- Max. Eingangsstrahldurchmesser 10 mm
- Maximales Arbeitsfeld 175 x 175 mm



Wellenlänge	1030 – 1080 nm	Minimaler Fokusbereich	49,46 µm
Nominelle Brennweite	254 mm	Spiegelabstand m1/m2	12,5 / 15 mm
Effektive Brennweite	254,110 mm	Anti-Reflexions-Beschichtung	Standard
Auflagemaß	316,649 mm	Kühlmethode	Luft
Max. Eingangsstrahldurchmesser	10 mm	Linsenmaterial	Vollquarz
Arbeitsabstand	298,250 mm	Befestigungsgewinde	M85x1
Max. Arbeitsfeld	175 x 175 mm	Linsendurchmesser	90 mm

Änderungen und Abweichungen vorbehalten.  
Produktfotos sind unverbindlich und können Sonderausstattungen enthalten.





F-Theta-Objektiv

f-254-10-1030-1080

Maßangaben sind in Millimetern angegeben und dienen als Richtwert.  
Verbindliche Informationen erhalten Sie auf Anfrage.

