

F - T H E T A - O B J E K T I V

f-254-14-1030-1080

de | Datenblatt | 1.1

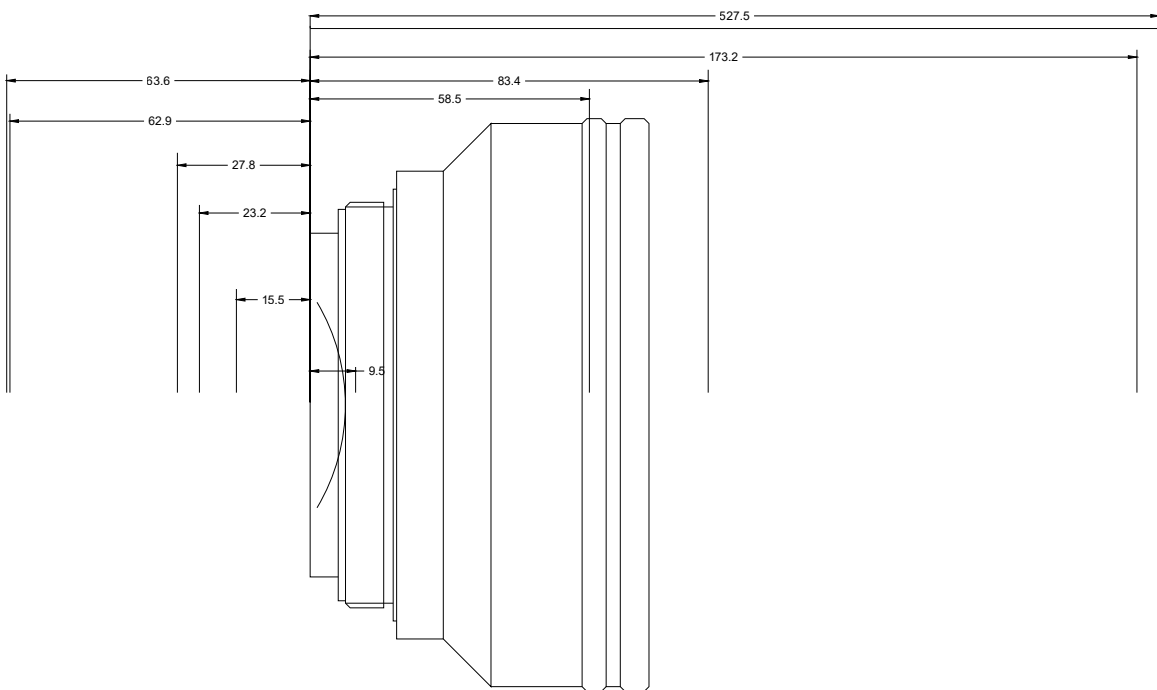
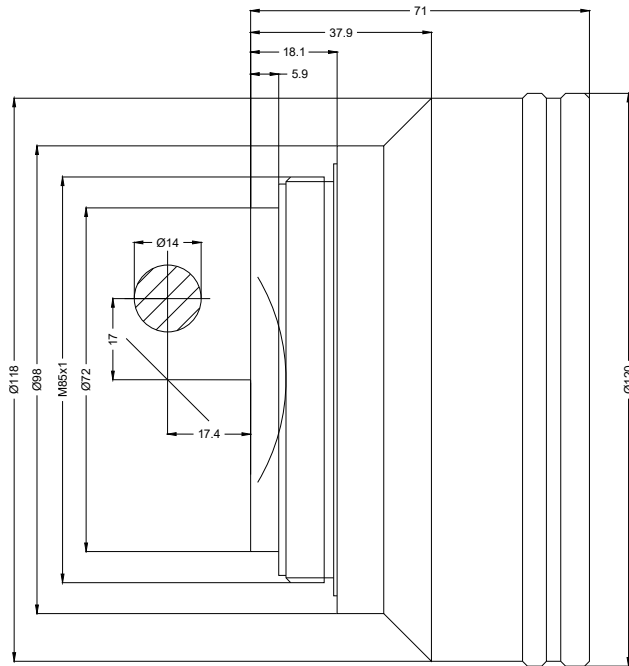
- Vollquarz Objektiv, 1030 – 1080 nm
- Nominale Brennweite 254 mm
- Max. Eingangsstrahldurchmesser 14 mm
- Maximales Arbeitsfeld 175 x 175 mm



Wellenlänge	1030 – 1080 nm	Minimaler Fokusbereich	35,33 µm
Nominelle Brennweite	254 mm	Spiegelabstand m1/m2	17 / 17,4 – 19,4 mm
Effektive Brennweite	253,961 mm	Anti-Reflexions-Beschichtung	Standard
Auflagemaß	361,992 mm	Kühlmethode	Luft
Max. Eingangsstrahldurchmesser	14 mm	Linsenmaterial	Vollquarz
Arbeitsabstand	306,140 mm	Befestigungsgewinde	M85x1
Max. Arbeitsfeld	175 x 175 mm	Linsendurchmesser	120 mm

Änderungen und Abweichungen vorbehalten.
Produktfotos sind unverbindlich und können Sonderausstattungen enthalten.





F-Theta-Objektiv

f-254-14-1030-1080

Maßangaben sind in Millimetern angegeben und dienen als Richtwert.
Verbindliche Informationen erhalten Sie auf Anfrage.

