

F - T H E T A - O B J E K T I V

# f-254-30-1030-1080

de | Datenblatt | 1.1

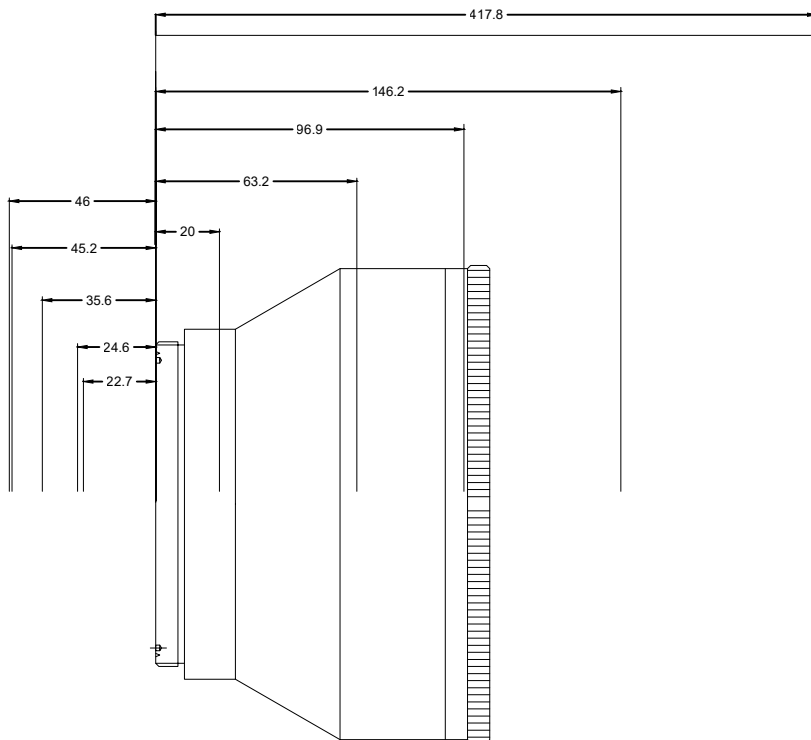
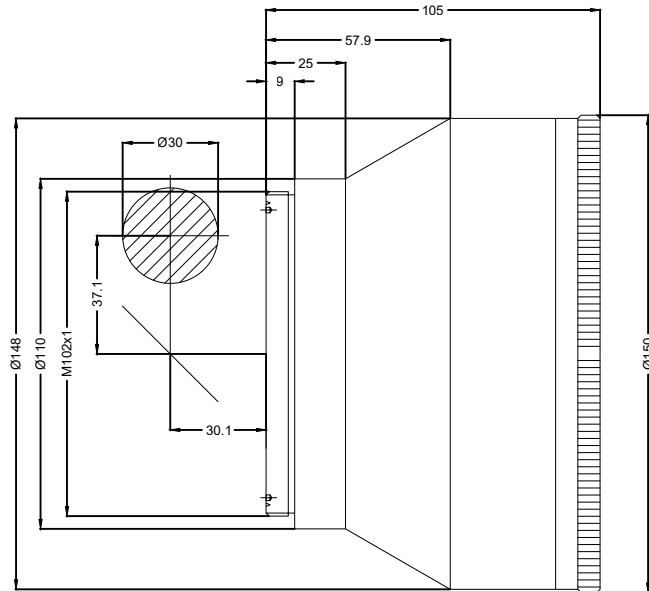
- Vollquarz Objektiv, 1030 – 1080 nm
- Nominale Brennweite 254 mm
- Max. Eingangstrahldurchmesser 30 mm
- Maximales Arbeitsfeld 120 x 120 mm
- Sehr feiner Fokus, hohe Leistungsdichte



Wellenlänge	1030 – 1080 nm
Nominelle Brennweite	254 mm
Effektive Brennweite	254,000 mm
Auflagemaß	415,357 mm
Max. Eingangstrahldurchmesser	30 mm
Arbeitsabstand	319,357 mm
Max. Arbeitsfeld	120 x 120 mm

Minimaler Fokusdurchmesser	16,75 µm
Spiegelabstand m1/m2	37,12 / 30,12 mm
Anti-Reflexions-Beschichtung	Standard
Kühlmethode	Luft
Linsenmaterial	Vollquarz
Befestigungsgewinde	M102x1
Linsendurchmesser	150 mm





F-Theta-Objektiv

f-254-30-1030-1080

Maßangaben sind in Millimetern angegeben und dienen als Richtwert.  
Verbindliche Informationen erhalten Sie auf Anfrage.

