

F - T H E T A - O B J E K T I V

f-255-14-1030-1080-W

de | Datenblatt | 1.0

- Vollquarz Objektiv, 1030 – 1080 nm
- Nominale Brennweite 255 mm
- Max. Eingangsstrahldurchmesser 14 mm
- Maximales Arbeitsfeld 175 x 175 mm
- Wassergekühlt, hohe Leistungsverträglichkeit

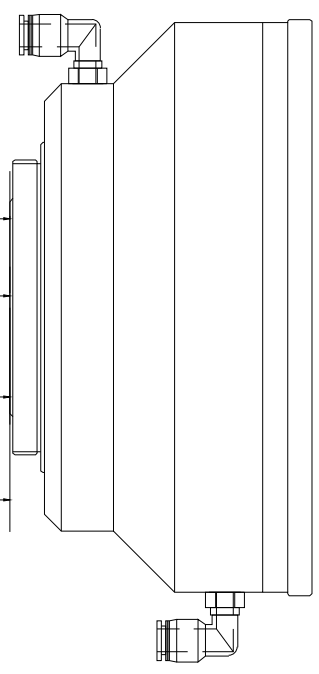
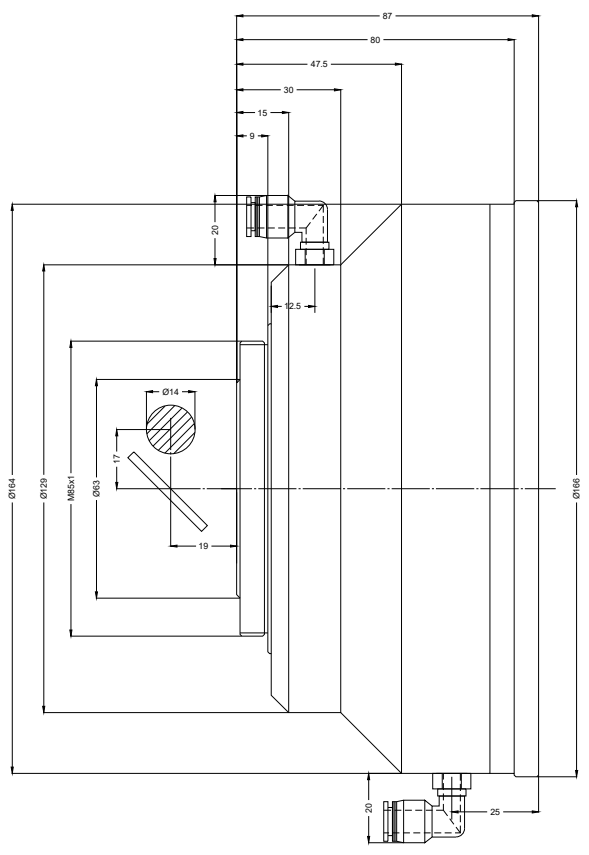


Wellenlänge	1030 – 1080 nm
Nominelle Brennweite	255 mm
Effektive Brennweite	255,000 mm
Auflagemaß	399,000 mm
Max. Eingangsstrahldurchmesser	14 mm
Arbeitsabstand	321,000 mm
Max. Arbeitsfeld	175 x 175 mm

Minimaler Fokusbereich	18,05 µm
Spiegelabstand m1/m2	17 / 19 mm
Anti-Reflexions-Beschichtung	Standard
Kühlmethode	Wasser
Linsenmaterial	Vollquarz
Befestigungsgewinde	M85x1
Linsendurchmesser	166 mm

Änderungen und Abweichungen vorbehalten.
Produktfotos sind unverbindlich und können Sonderausstattungen enthalten.





F-Theta-Objektiv

f-255-14-1030-1080-W

Maßangaben sind in Millimetern angegeben und dienen als Richtwert.
Verbindliche Informationen erhalten Sie auf Anfrage.

