

F - T H E T A - O B J E K T I V

# f-295-10-1030-1080

de | Datenblatt | 1.2

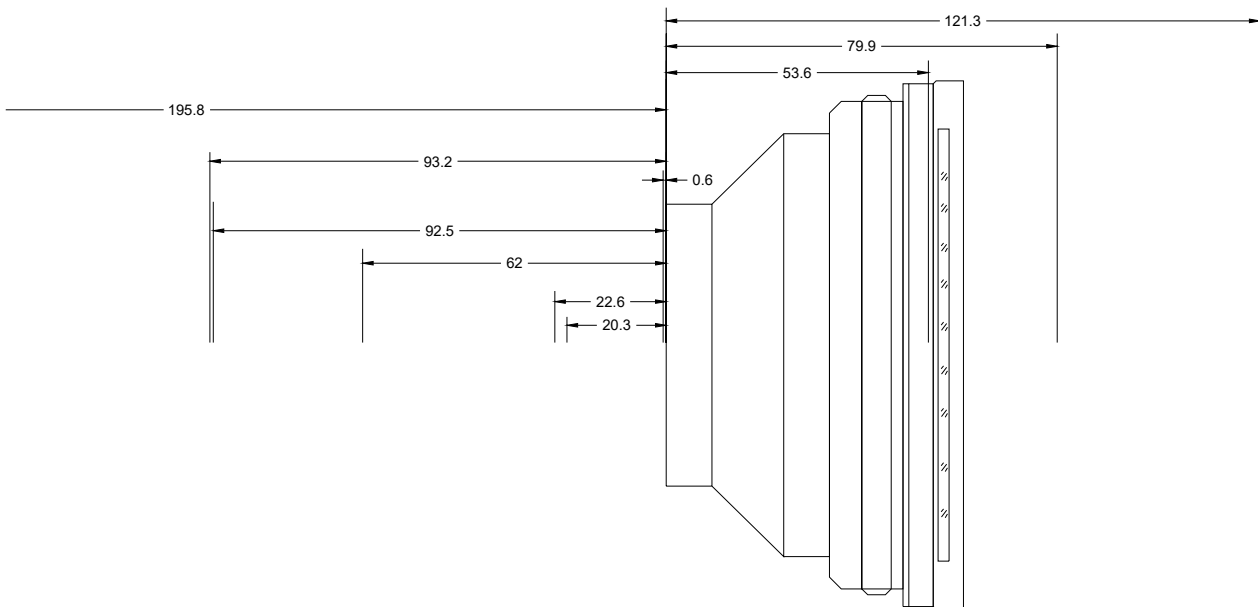
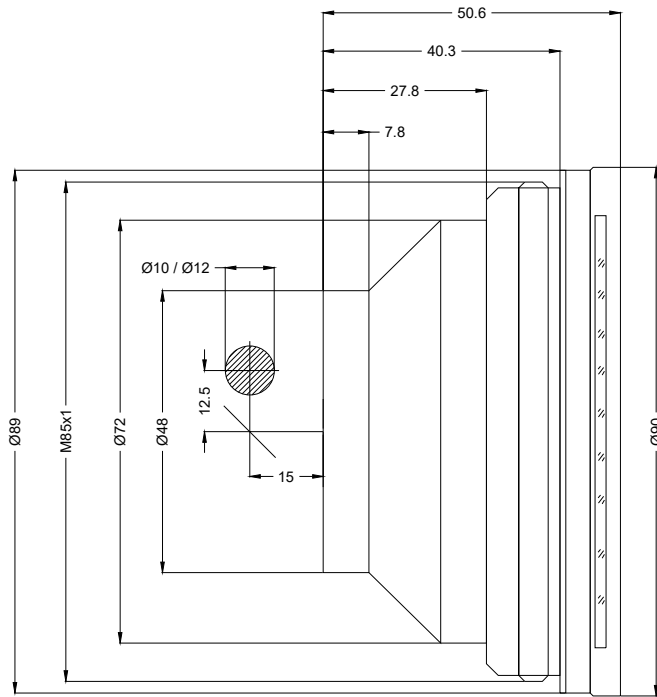
- Vollquarz Objektiv, 1030 – 1080 nm
- Nominale Brennweite 295 mm
- Maximale Eingangsapertur 10 mm
- Maximales Arbeitsfeld 203 x 203 mm



Wellenlänge	1030 – 1080 nm	Spiegelabstand m1/m2	12,5 / 15 mm
Nominelle Brennweite	295 mm	Anti-Reflexions-Beschichtung	Standard
Effektive Brennweite	295,353 mm	Kühlmethode	Luft
Auflagemaß	368,792 mm	Linsenmaterial	Vollquarz
Arbeitsabstand	358,502 mm	Befestigungsgewinde	M85x1
Max. Arbeitsfeld	203 x 203 mm	Linsendurchmesser	90 mm
Minimaler Fokusdurchmesser	57,44 µm		

Änderungen und Abweichungen vorbehalten.  
Produktfotos sind unverbindlich und können Sonderausstattungen enthalten.





F-Theta-Objektiv

f-295-10-1030-1080

Maßangaben sind in Millimetern angegeben und dienen als Richtwert.  
Verbindliche Informationen erhalten Sie auf Anfrage.

