

F - T H E T A - O B J E K T I V

# f-330K-30-1030-1080-M102

de | Datenblatt | 1.1

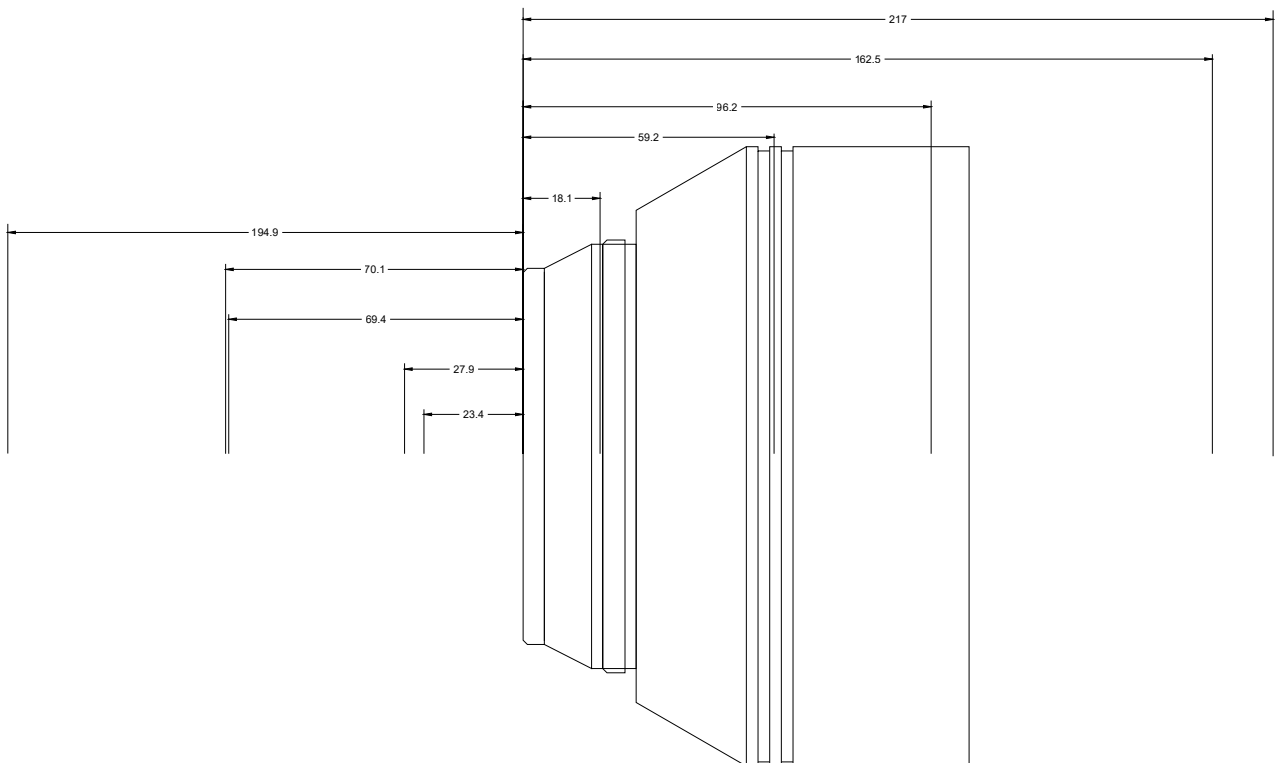
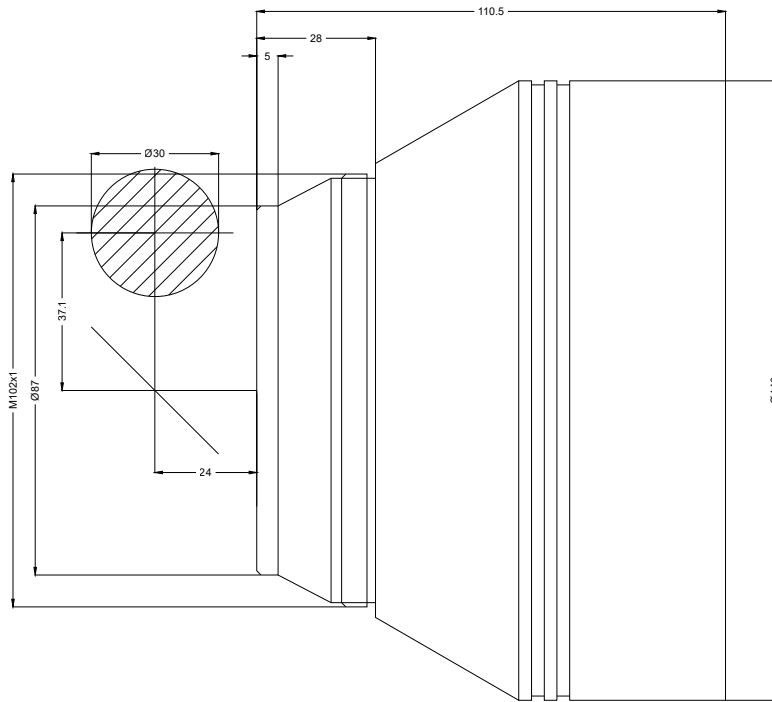
- Vollquarz Objektiv, 1030 – 1080 nm
- Nominale Brennweite 330 mm
- Max. Eingangstrahldurchmesser 30 mm
- Maximales Arbeitsfeld 150 x 150 mm
- Sehr feiner Fokus, hohe Leistungsdichte



Wellenlänge	1030 – 1080 nm	Minimaler Fokusbereich	21,42 µm
Nominelle Brennweite	330 mm	Spiegelabstand m1/m2	37,12 / 24 mm
Effektive Brennweite	329,810 mm	Anti-Reflexions-Beschichtung	Standard
Auflagemaß	475,140 mm	Kühlmethode	Luft
Max. Eingangstrahldurchmesser	30 mm	Linsenmaterial	Vollquarz
Arbeitsabstand	392,640 mm	Befestigungsgewinde	M102x1
Max. Arbeitsfeld	150 x 150 mm	Linsendurchmesser	146 mm

Änderungen und Abweichungen vorbehalten.  
Produktfotos sind unverbindlich und können Sonderausstattungen enthalten.





F-Theta-Objektiv

f-330K-30-1030-1080-M102

Maßangaben sind in Millimetern angegeben und dienen als Richtwert.  
Verbindliche Informationen erhalten Sie auf Anfrage.

