

F - T H E T A - O B J E K T I V

f-330K-30-1030-1080-M112

de | Datenblatt | 1.1

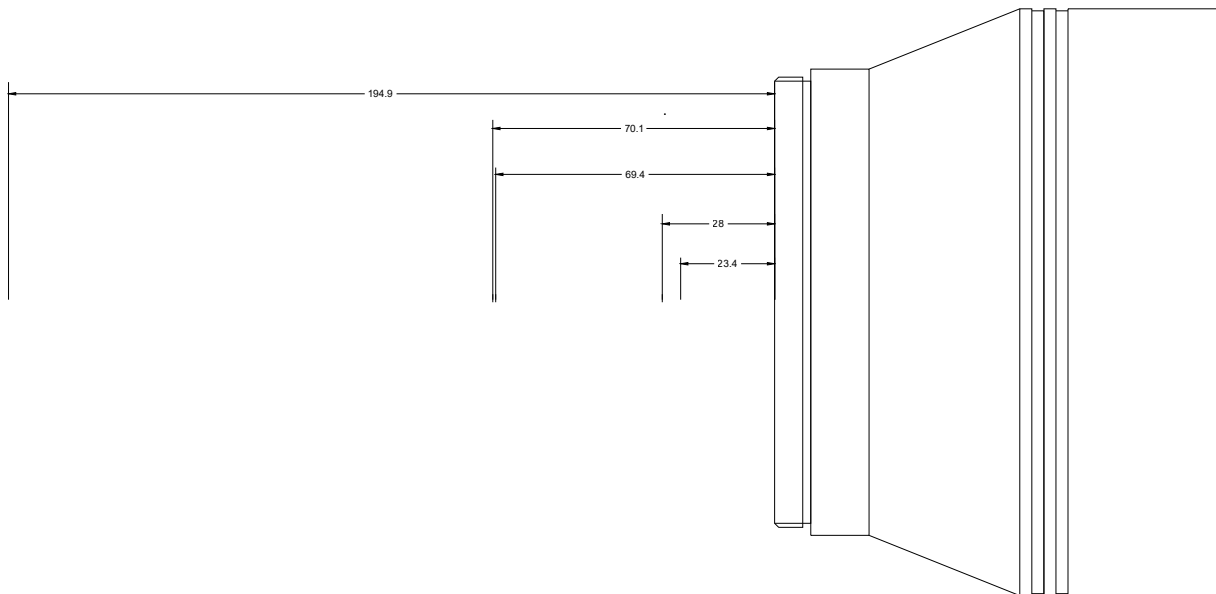
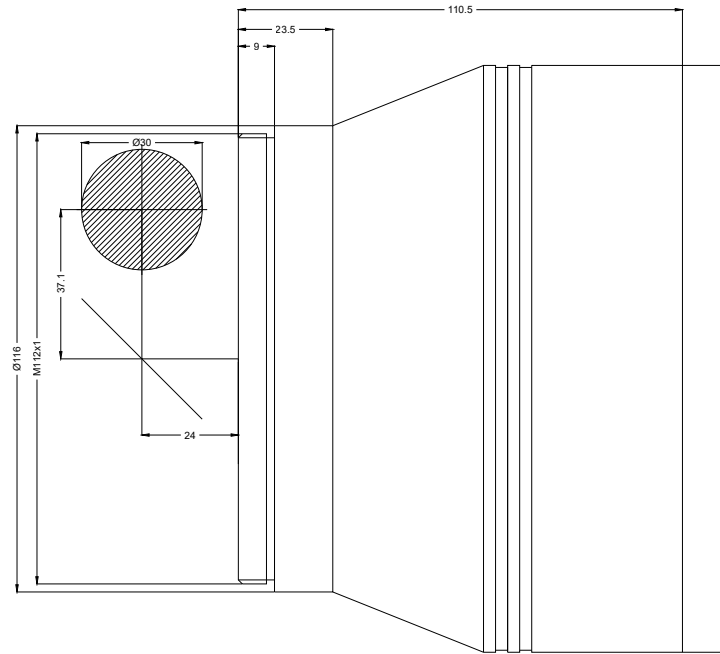
- Vollquarz Objektiv, 1030 – 1080 nm
- Nominale Brennweite 330 mm
- Max. Eingangstrahldurchmesser 30 mm
- Maximales Arbeitsfeld 150 x 150 mm
- Sehr feiner Fokus, hohe Leistungsdichte



Wellenlänge	1030 – 1080 nm
Nominelle Brennweite	330 mm
Effektive Brennweite	329,810 mm
Auflagemaß	475,140 mm
Max. Eingangstrahldurchmesser	30 mm
Arbeitsabstand	392,640 mm
Max. Arbeitsfeld	150 x 150 mm

Minimaler Fokusbereich	21,42 µm
Spiegelabstand m1/m2	37,12 / 24 mm
Anti-Reflexions-Beschichtung	Standard
Kühlmethode	Luft
Linsenmaterial	Vollquarz
Befestigungsgewinde	M112x1
Linsendurchmesser	146 mm





F-Theta-Objektiv

f-330K-30-1030-1080-M112

Maßangaben sind in Millimetern angegeben und dienen als Richtwert.
Verbindliche Informationen erhalten Sie auf Anfrage.

