

F - T H E T A - O B J E K T I V

f-460-30-1030-1080-M112

de | Datenblatt | 1.1

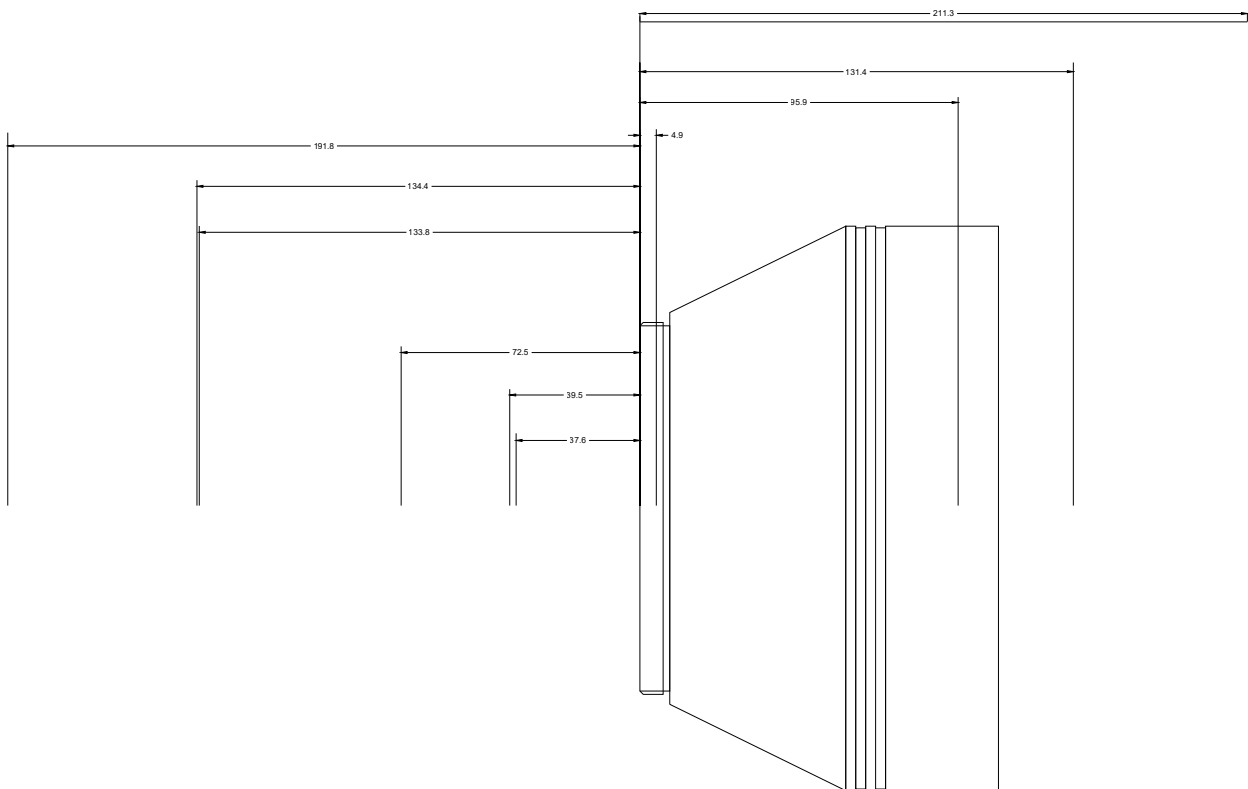
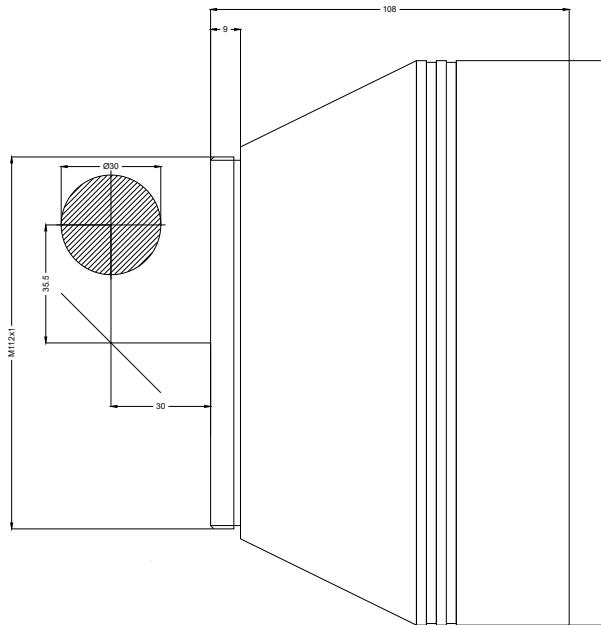
- Vollquarz Objektiv, 1030 – 1080 nm
- Nominale Brennweite 460 mm
- Max. Eingangsstrahldurchmesser 30 mm
- Maximales Arbeitsfeld 270 x 270 mm
- Sehr feiner Fokus, hohe Leistungsdichte



Wellenlänge	1030 – 1080 nm
Nominelle Brennweite	460 mm
Effektive Brennweite	460,000 mm
Auflagemaß	657,128 mm
Max. Eingangsstrahldurchmesser	30 mm
Arbeitsabstand	558,128 mm
Max. Arbeitsfeld	270 x 270 mm

Minimaler Fokusbereich	29,86 µm
Spiegelabstand m1/m2	35,53 / 30 mm
Anti-Reflexions-Beschichtung	Standard
Kühlmethode	Luft
Linsenmaterial	Vollquarz
Befestigungsgewinde	M112x1
Linsendurchmesser	170 mm





F-Theta-Objektiv

f-460-30-1030-1080-M112

Maßangaben sind in Millimetern angegeben und dienen als Richtwert.
Verbindliche Informationen erhalten Sie auf Anfrage.

