

F - T H E T A - O B J E K T I V

f-480-20-1030-1080-W

de | Datenblatt | 1.0

- Vollquarz Objektiv, 1030 – 1080 nm
- Nominale Brennweite 480 mm
- Max. Eingangsstrahldurchmesser 20 mm
- Maximales Arbeitsfeld 280 x 280 mm
- Wassergekühlt, hohe Leistungsverträglichkeit

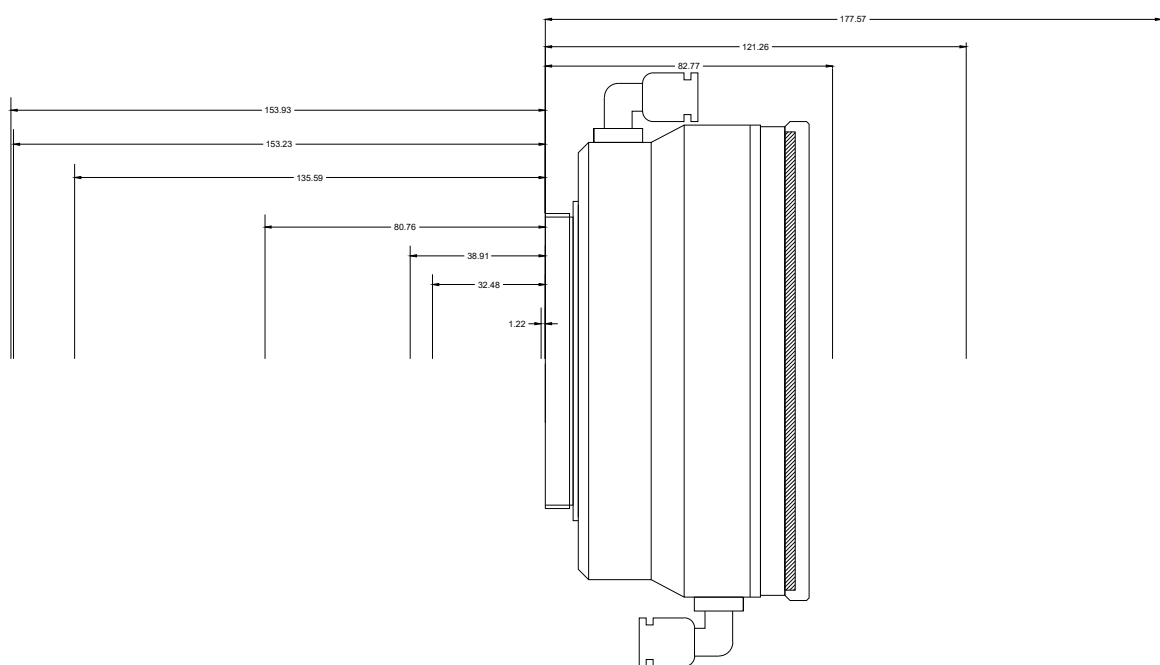
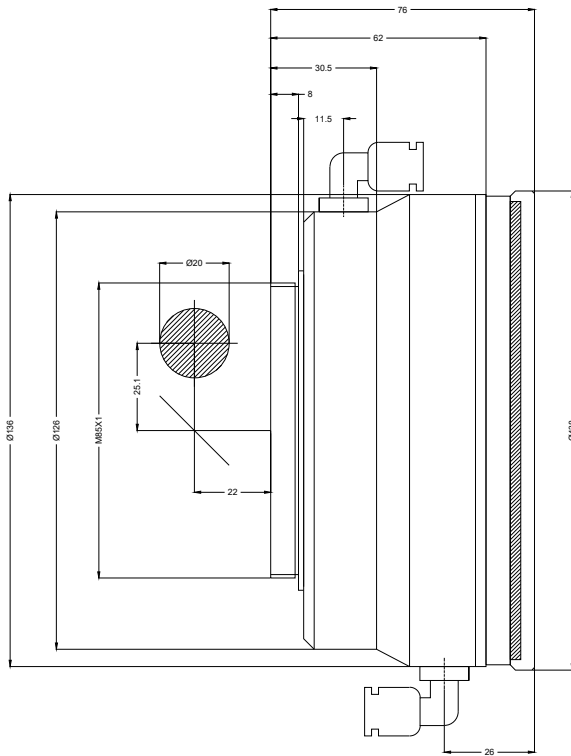


Wellenlänge	1030 – 1080 nm
Nominelle Brennweite	480 mm
Effektive Brennweite	480,047 mm
Auflagemaß	645,743 mm
Max. Eingangsstrahldurchmesser	20 mm
Arbeitsabstand	577,743 mm
Max. Arbeitsfeld	280 x 280 mm

Minimaler Fokusbereich	46,73 µm
Spiegelabstand m1/m2	25,12 / 20 mm
Anti-Reflexions-Beschichtung	Standard
Kühlmethode	Wasser
Linsenmaterial	Vollquarz
Befestigungsgewinde	M85x1
Linsendurchmesser	138 mm

Änderungen und Abweichungen vorbehalten.
Produktfotos sind unverbindlich und können Sonderausstattungen enthalten.





F-Theta-Objektiv

f-480-20-1030-1080-W

Maßangaben sind in Millimetern angegeben und dienen als Richtwert.
Verbindliche Informationen erhalten Sie auf Anfrage.

