

F - T H E T A - O B J E K T I V

f-480-20-1030-1080

de | Datenblatt | 1.2

- Vollquarz Objektiv, 1030 – 1080 nm
- Nominale Brennweite 480 mm
- Maximale Eingangsapertur 20 mm
- Maximales Arbeitsfeld 280 x 280 mm

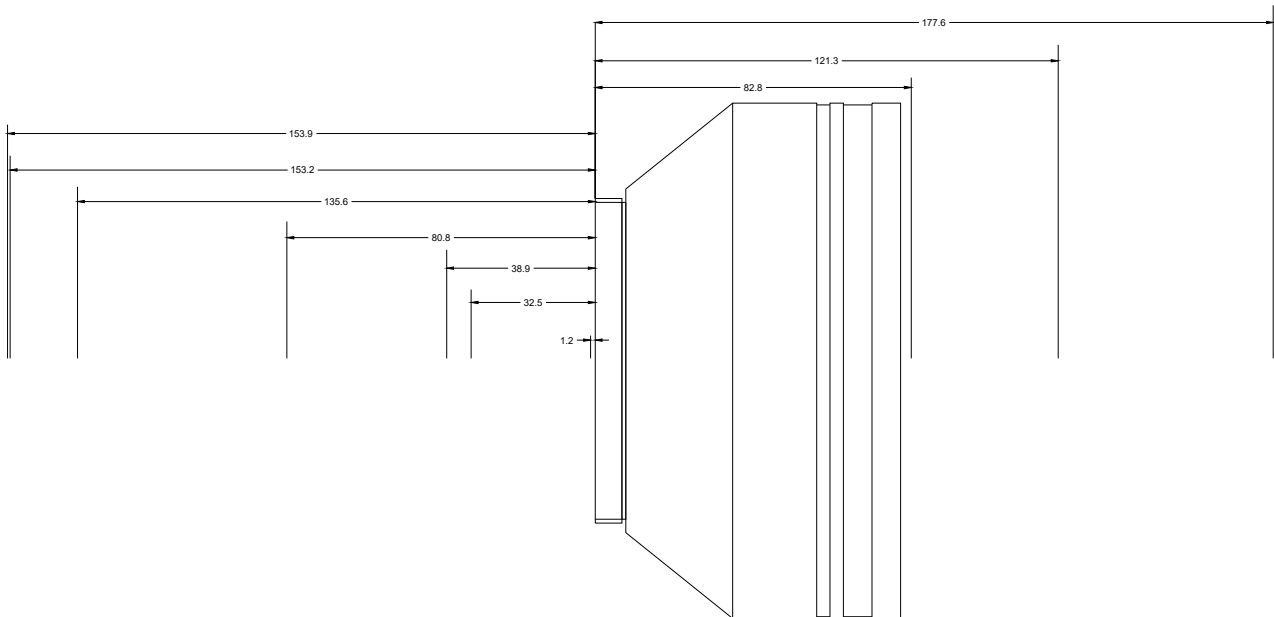
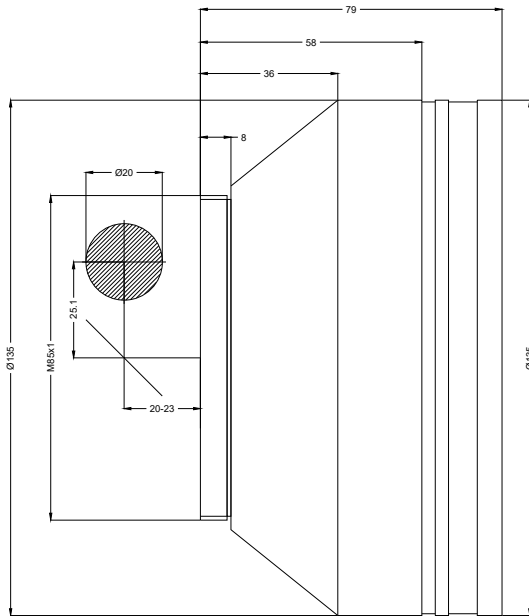


Wellenlänge	1030 – 1080 nm
Nominelle Brennweite	480 mm
Effektive Brennweite	480,047 mm
Auflagemaß	645,743 mm
Arbeitsabstand	574,743 mm
Max. Arbeitsfeld	280 x 280 mm
Minimaler Fokusdurchmesser	46,73 µm

Spiegelabstand m1/m2	25,12 / 20 – 23 mm
Anti-Reflexions-Beschichtung	Standard
Kühlmethode	Luft
Linsenmaterial	Vollquarz
Befestigungsgewinde	M85x1
Linsendurchmesser	135 mm

Änderungen und Abweichungen vorbehalten.
Produktfotos sind unverbindlich und können Sonderausstattungen enthalten.





F-Theta-Objektiv

f-480-20-1030-1080

Maßangaben sind in Millimetern angegeben und dienen als Richtwert.
Verbindliche Informationen erhalten Sie auf Anfrage.

