

F - T H E T A - O B J E K T I V

f-500-30-1030-1080-M112-W

de | Datenblatt | 1.0

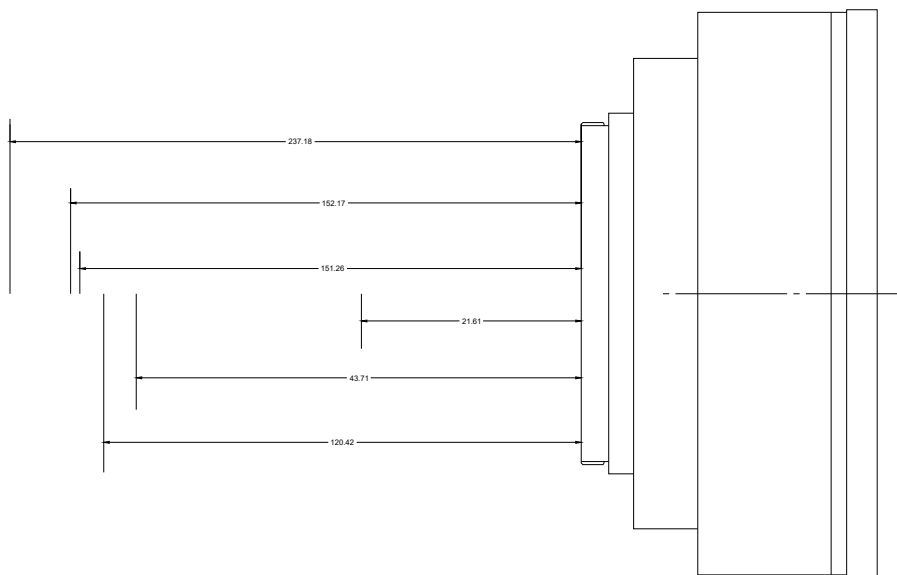
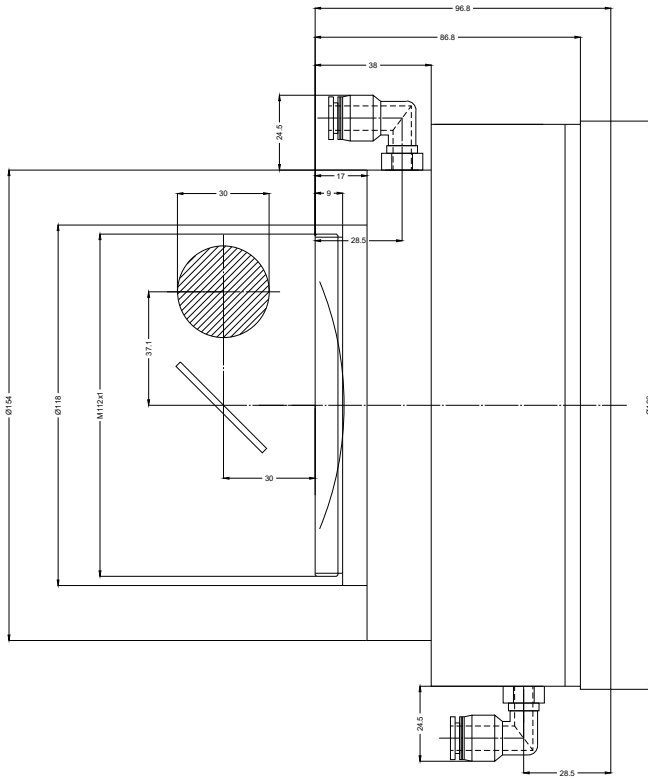
- Vollquarz Objektiv, 1030 – 1080 nm
- Nominale Brennweite 500 mm
- Max. Eingangstrahldurchmesser 30 mm
- Maximales Arbeitsfeld 300 x 300 mm
- Wassergekühlt, hohe Leistungsverträglichkeit



Wellenlänge	1030 – 1080 nm	Minimaler Fokusbereich	30,96 µm
Nominelle Brennweite	500 mm	Spiegelabstand m1/m2	37,12 / 30 mm
Effektive Brennweite	500,000 mm	Anti-Reflexions-Beschichtung	Standard
Auflagemaß	711,225 mm	Kühlmethode	Wasser
Max. Eingangstrahldurchmesser	30 mm	Linsenmaterial	Vollquarz
Arbeitsabstand	623,425 mm	Befestigungsgewinde	M112x1
Max. Arbeitsfeld	300 x 300 mm	Linsendurchmesser	186 mm

Änderungen und Abweichungen vorbehalten.
Produktfotos sind unverbindlich und können Sonderausstattungen enthalten.





F-Theta-Objektiv

f-500-30-1030-1080-M112-W

Maßangaben sind in Millimetern angegeben und dienen als Richtwert.
Verbindliche Informationen erhalten Sie auf Anfrage.

