

F - T H E T A - O B J E K T I V

f-525-14-1030-1080

de | Datenblatt | 1.0

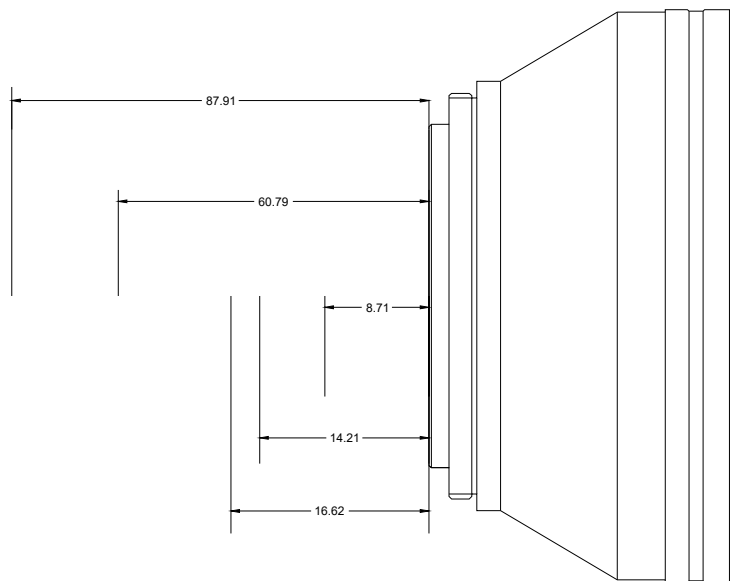
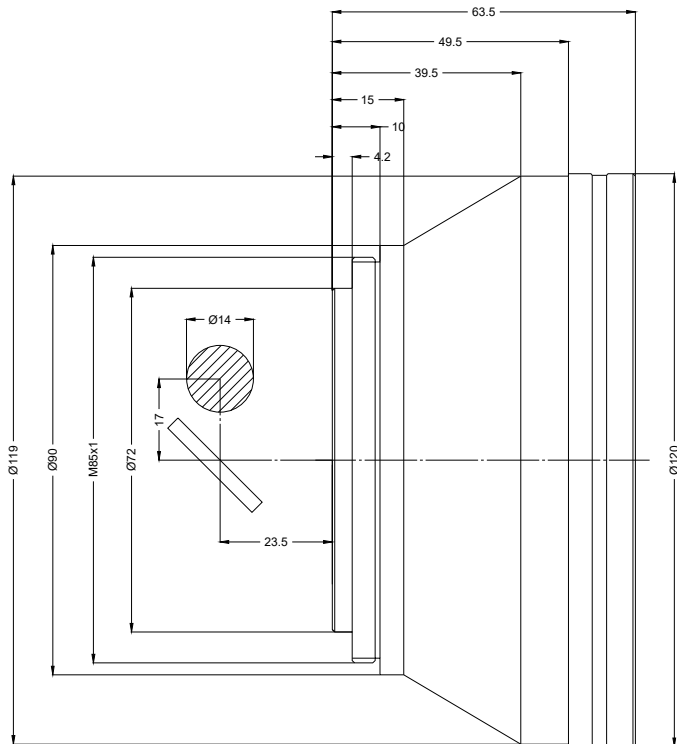
- Vollquarz Objektiv, 1030 – 1080 nm
- Nominale Brennweite 525 mm
- Max. Eingangstrahldurchmesser 14 mm
- Maximales Arbeitsfeld 370 x 370 mm



Wellenlänge	1030 – 1080 nm
Nominelle Brennweite	525 mm
Effektive Brennweite	525,000 mm
Auflagemaß	665,600 mm
Max. Eingangstrahldurchmesser	14 mm
Arbeitsabstand	612,100 mm
Max. Arbeitsfeld	370 x 370 mm

Minimaler Fokusdurchmesser	36,28 µm
Spiegelabstand m1/m2	17 / 23,5 mm
Anti-Reflexions-Beschichtung	Standard
Kühlmethode	Luft
Linsenmaterial	Vollquarz
Befestigungsgewinde	M85x1
Linsendurchmesser	120 mm





F-Theta-Objektiv

f-525-14-1030-1080

Maßangaben sind in Millimetern angegeben und dienen als Richtwert.
Verbindliche Informationen erhalten Sie auf Anfrage.

