

F - T H E T A - O B J E K T I V

f-650-20-1030-1080

de | Datenblatt | 1.1

- Vollquarz Objektiv, 1030 – 1080 nm
- Nominale Brennweite 650 mm
- Max. Eingangstrahldurchmesser 20 mm
- Maximales Arbeitsfeld 410 x 410 mm

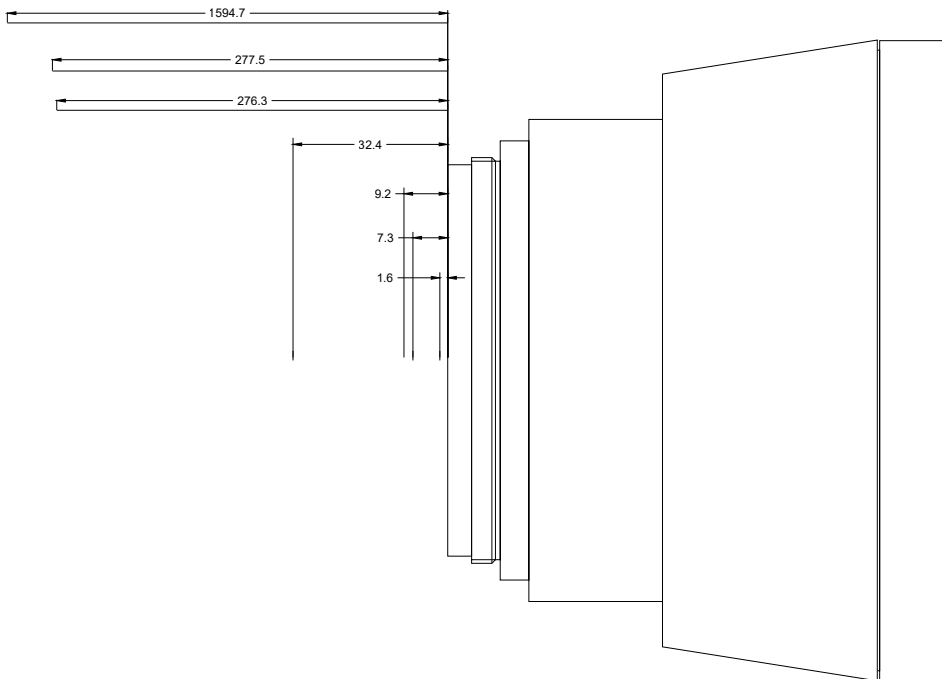
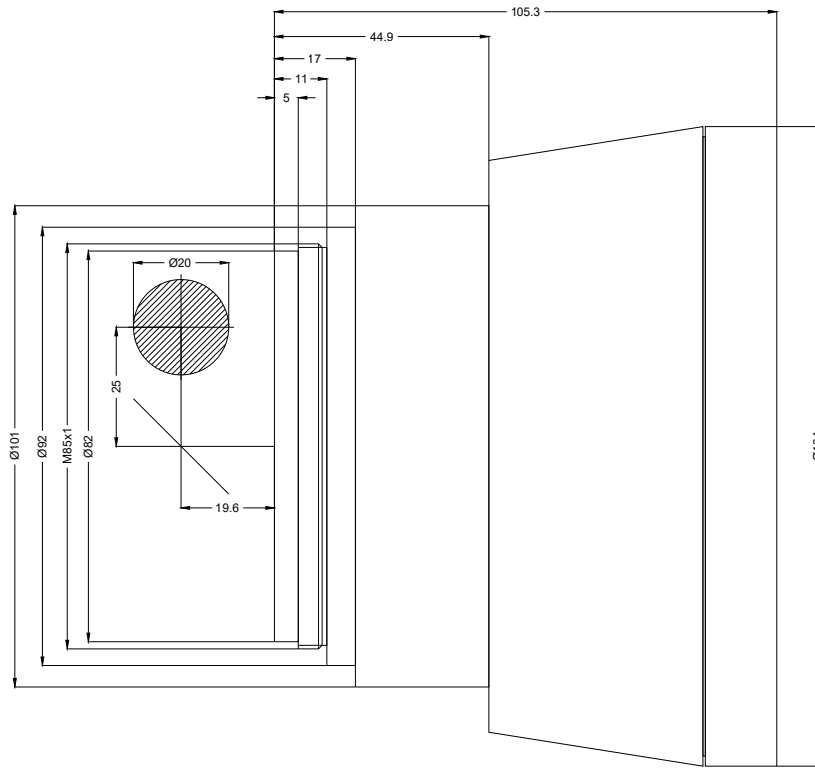


Wellenlänge	1030 – 1080 nm
Nominelle Brennweite	650 mm
Effektive Brennweite	649,340 mm
Auflagemaß	676,100 mm
Max. Eingangstrahldurchmesser	20 mm
Arbeitsabstand	581,600 mm
Max. Arbeitsfeld	410 x 410 mm

Minimaler Fokusdurchmesser	63,28 µm
Spiegelabstand m1/m2	25 / 19,6 mm
Anti-Reflexions-Beschichtung	Standard
Kühlmethode	Luft
Linsenmaterial	Vollquarz
Befestigungsgewinde	M85x1
Linsendurchmesser	134 mm

Änderungen und Abweichungen vorbehalten.
Produktfotos sind unverbindlich und können Sonderausstattungen enthalten.





F-Theta-Objektiv

f-650-20-1030-1080

Maßangaben sind in Millimetern angegeben und dienen als Richtwert.
Verbindliche Informationen erhalten Sie auf Anfrage.

