

F - T H E T A - O B J E K T I V

f-870-20-1030-1080

de | Datenblatt | 1.1

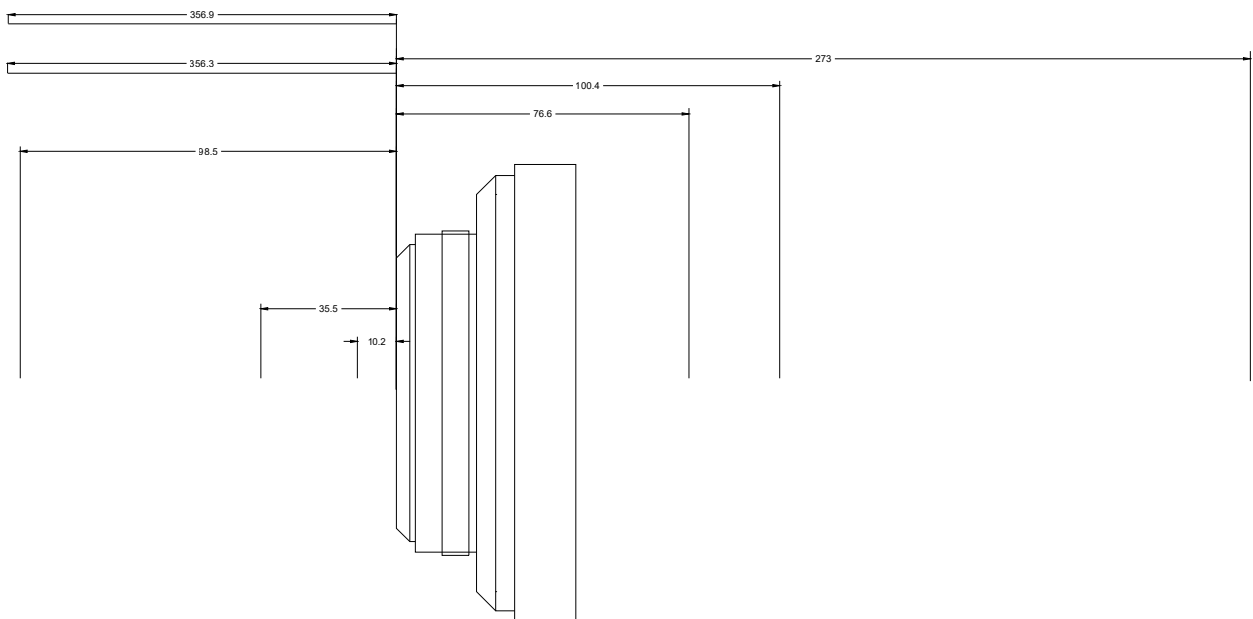
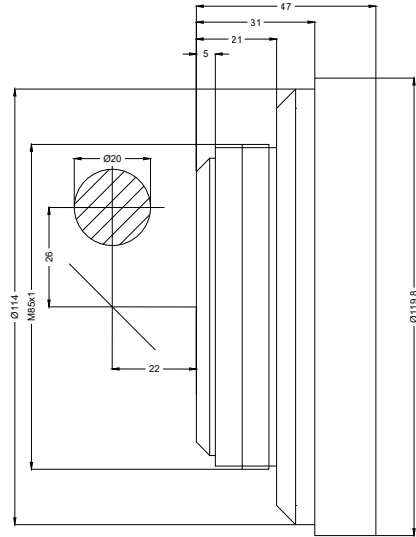
- Vollquarz Objektiv, 1030 – 1080 nm
- Nominale Brennweite 870 mm
- Max. Eingangstrahldurchmesser 20 mm
- Maximales Arbeitsfeld 550 x 550 mm



Wellenlänge	1030 – 1080 nm	Minimaler Fokusbereich	84,7 µm
Nominelle Brennweite	870 mm	Spiegelabstand m1/m2	26 / 22 mm
Effektive Brennweite	870,000 mm	Anti-Reflexions-Beschichtung	Standard
Auflagemaß	1010,486 mm	Kühlmethode	Luft
Max. Eingangstrahldurchmesser	20 mm	Linsenmaterial	Vollquarz
Arbeitsabstand	984,480 mm	Befestigungsgewinde	M85x1
Max. Arbeitsfeld	550 x 550 mm	Linsendurchmesser	120 mm

Änderungen und Abweichungen vorbehalten.
Produktfotos sind unverbindlich und können Sonderausstattungen enthalten.





F-Theta-Objektiv

f-870-20-1030-1080

Maßangaben sind in Millimetern angegeben und dienen als Richtwert.
Verbindliche Informationen erhalten Sie auf Anfrage.

