

F - T H E T A - O B J E K T I V

f-870-30-1030-1080-M112-W

de | Datenblatt | 1.0

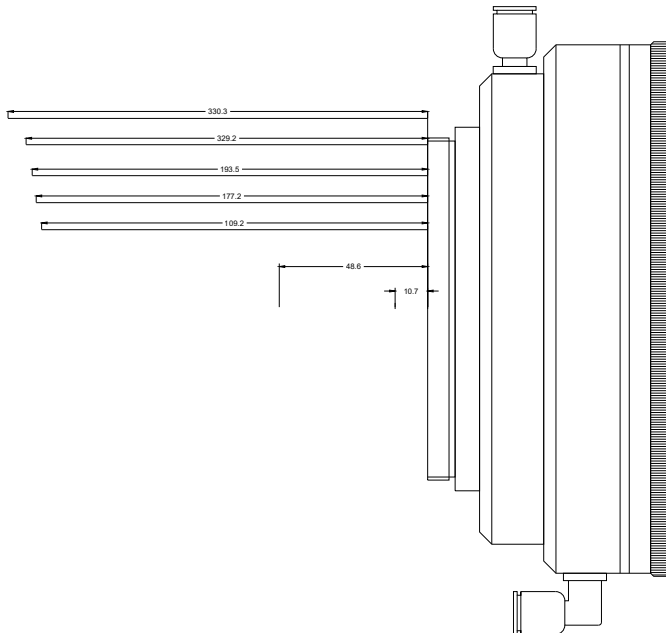
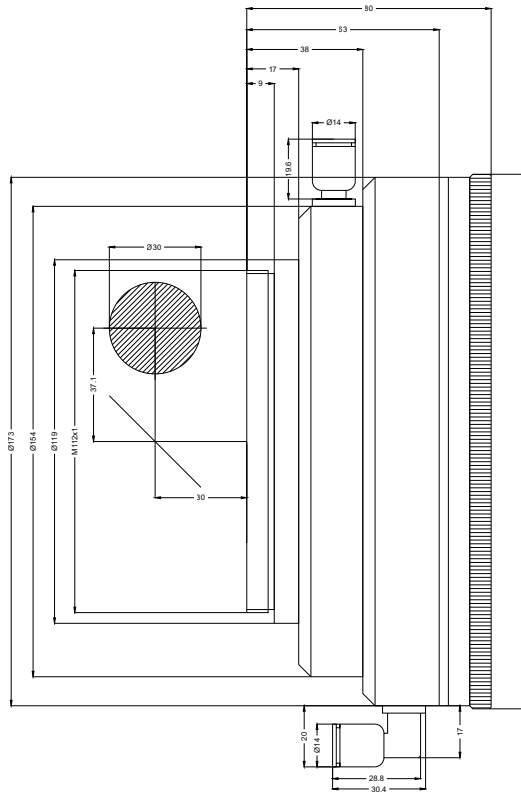
- Vollquarz Objektiv, 1030 – 1080 nm
- Nominale Brennweite 870 mm
- Max. Eingangstrahldurchmesser 30 mm
- Maximales Arbeitsfeld 520 x 520 mm
- Wassergekühlt, hohe Leistungsverträglichkeit



| | | | |
|-------------------------------|----------------|------------------------------|---------------|
| Wellenlänge | 1030 – 1080 nm | Minimaler Fokusbereich | 56,5 µm |
| Nominelle Brennweite | 870 mm | Spiegelabstand m1/m2 | 37,12 / 30 mm |
| Effektive Brennweite | 870,000 mm | Anti-Reflexions-Beschichtung | Standard |
| Auflagemaß | 1060,943 mm | Kühlmethode | Wasser |
| Max. Eingangstrahldurchmesser | 30 mm | Linsenmaterial | Vollquarz |
| Arbeitsabstand | 989,943 mm | Befestigungsgewinde | M112x1 |
| Max. Arbeitsfeld | 520 x 520 mm | Linsendurchmesser | 175 mm |

Änderungen und Abweichungen vorbehalten.
Produktfotos sind unverbindlich und können Sonderausstattungen enthalten.





F-Theta-Objektiv

f-870-30-1030-1080-M112-W

Maßangaben sind in Millimetern angegeben und dienen als Richtwert.
Verbindliche Informationen erhalten Sie auf Anfrage.

