

F - T H E T A - O B J E K T I V

f-100K-10-10.6

de | Datenblatt | 1.2

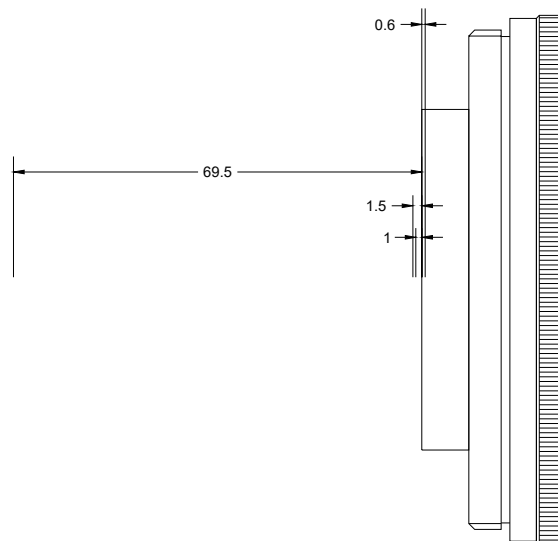
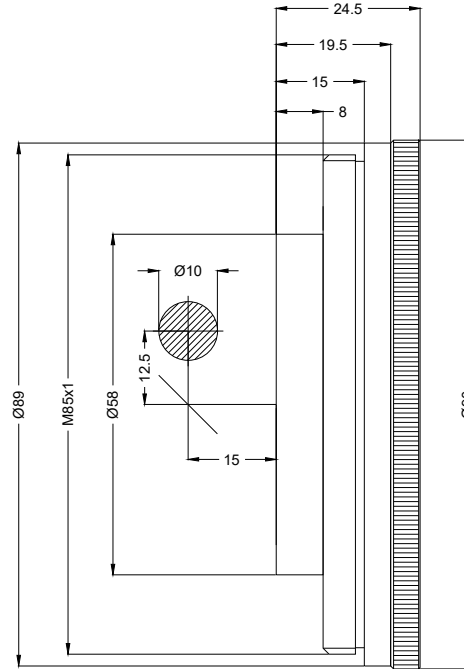
- F-Theta Linse 10600 nm, ZnSe
- Nominale Brennweite 100 mm
- Maximale Eingangsapertur 10 mm
- Maximales Arbeitsfeld 60 x 60 mm



| | | | |
|--------------------------------|------------|------------------------------|--------------|
| Wellenlänge | 10600 nm | Minimaler Fokusdurchmesser | 193,98 µm |
| Nominelle Brennweite | 100 mm | Spiegelabstand m1/m2 | 12,5 / 15 mm |
| Effektive Brennweite | 100,009 mm | Anti-Reflexions-Beschichtung | Standard |
| Auflagemaß | 122,344 mm | Kühlmethode | Luft |
| Max. Eingangsstrahldurchmesser | 10 mm | Linsenmaterial | ZnSe |
| Arbeitsabstand | 112,844 mm | Befestigungsgewinde | M85x1 |
| Max. Arbeitsfeld | 60 x 60 mm | Linsendurchmesser | 90 mm |

Änderungen und Abweichungen vorbehalten.
Produktfotos sind unverbindlich und können Sonderausstattungen enthalten.





F-Theta-Objektiv

f-100K-10-10.6

