

F - T H E T A - O B J E K T I V

f-600-30-10.6

de | Datenblatt | 1.2

- F-Theta Linse 10600 nm, ZnSe
- Nominale Brennweite 600 mm
- Maximale Eingangsapertur 30 mm
- Maximales Arbeitsfeld 410 x 410 mm

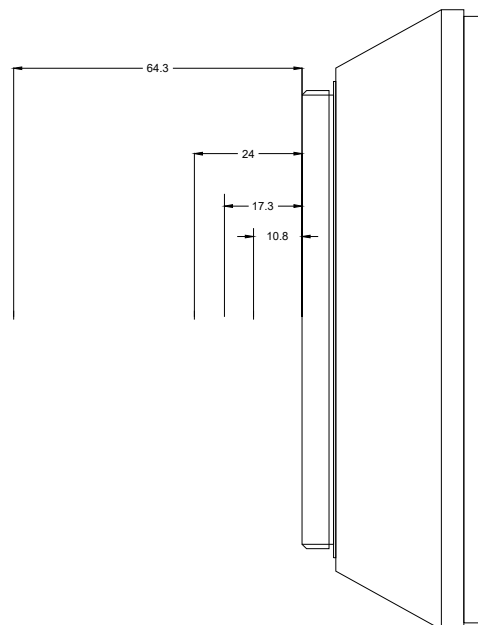
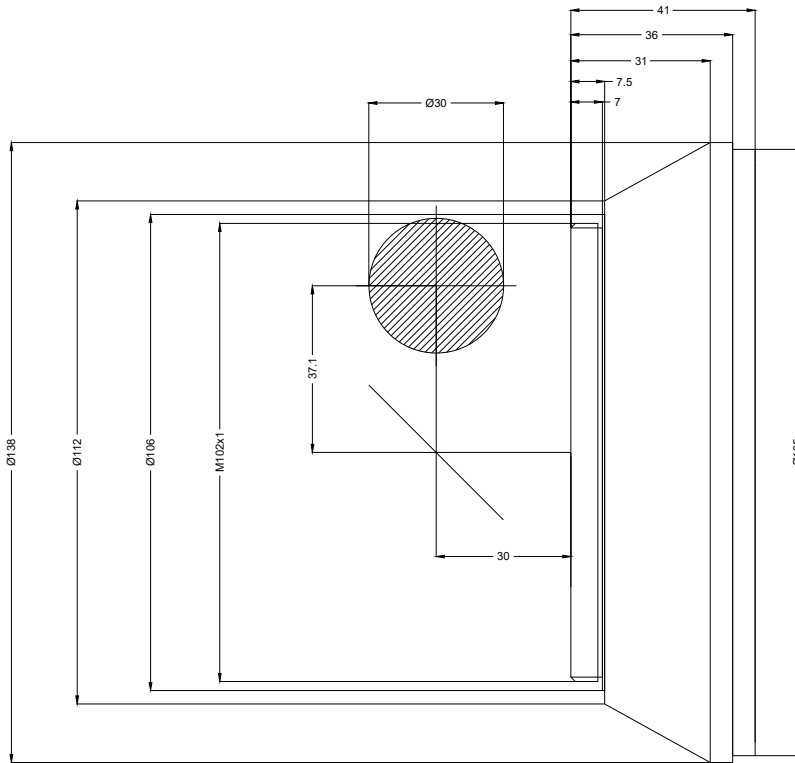


Wellenlänge	10600 nm
Nominelle Brennweite	600 mm
Effektive Brennweite	598,248 mm
Auflagemaß	690,387 mm
Arbeitsabstand	656,387 mm
Max. Arbeitsfeld	410 x 410 mm
Minimaler Fokusdurchmesser	350 µm

Spiegelabstand m1/m2	37,12 / 30 mm
Anti-Reflexions-Beschichtung	Standard
Kühlmethode	Luft
Linsenmaterial	ZnSe
Befestigungsgewinde	M85x1
Linsendurchmesser	120 mm

Änderungen und Abweichungen vorbehalten.
Produktfotos sind unverbindlich und können Sonderausstattungen enthalten.





F-Theta-Objektiv

f-600-30-10.6

Maßangaben sind in Millimetern angegeben und dienen als Richtwert.
Verbindliche Informationen erhalten Sie auf Anfrage.

