

F - T H E T A - O B J E K T I V

# f-170-30-1064-M112X1

de | Datenblatt | 1.0

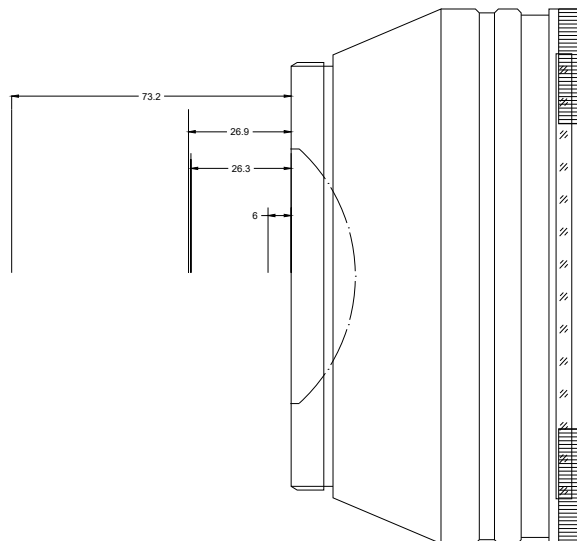
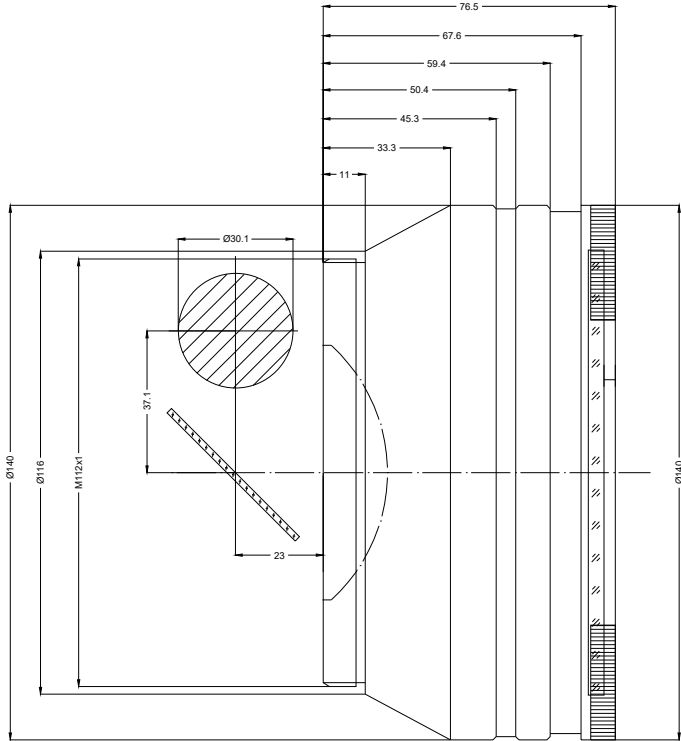
- F-Theta Objektiv, 1064 nm
- Nominale Brennweite 170 mm
- Max. Eingangsstrahldurchmesser 30 mm
- Maximales Arbeitsfeld 80 x 80 mm
- Sehr feiner Fokus, hohe Präzision



Wellenlänge	1064 nm	Minimaler Fokusbereich	11,03 µm
Nominelle Brennweite	170 mm	Spiegelabstand m1/m2	37,12 / 23 mm
Effektive Brennweite	169,923 mm	Anti-Reflexions-Beschichtung	Standard
Auflagemaß	262,742 mm	Kühlmethode	Luft
Max. Eingangsstrahldurchmesser	30 mm	Linsenmaterial	Optisches Glas
Arbeitsabstand	197,242 mm	Befestigungsgewinde	M112x1
Max. Arbeitsfeld	80 x 80 mm	Linsendurchmesser	140 mm

Änderungen und Abweichungen vorbehalten.  
Produktfotos sind unverbindlich und können Sonderausstattungen enthalten.





F-Theta-Objektiv

f-170-30-1064-M112X1

Maßangaben sind in Millimetern angegeben und dienen als Richtwert.  
Verbindliche Informationen erhalten Sie auf Anfrage.

