

F - T H E T A - O B J E K T I V

# f-254-30-1064-M112

de | Datenblatt | 1.1

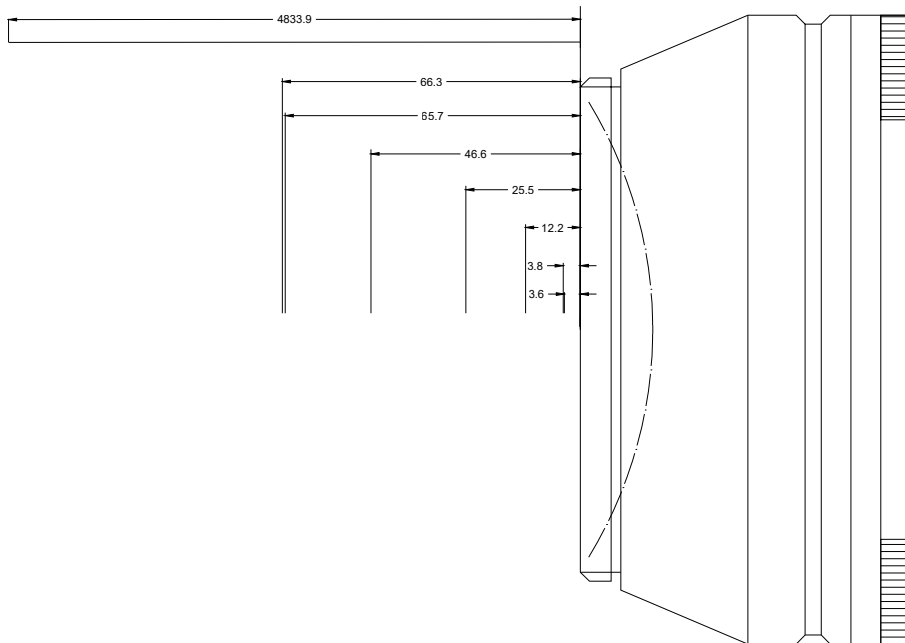
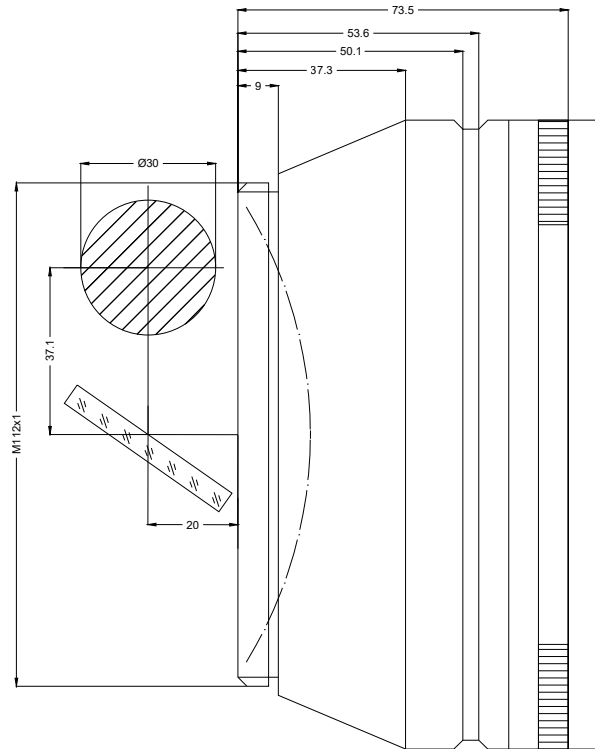
- F-Theta Objektiv, 1064 nm
- Nominale Brennweite 254 mm
- Max. Eingangsstrahldurchmesser 30 mm
- Maximales Arbeitsfeld 150 x 150 mm
- Sehr feiner Fokus, hohe Präzision



Wellenlänge	1064 nm	Minimaler Fokusbereich	16,49 µm
Nominelle Brennweite	254 mm	Spiegelabstand m1/m2	37,12 / 20 mm
Effektive Brennweite	253,261 mm	Anti-Reflexions-Beschichtung	Standard
Auflagemaß	356,577 mm	Kühlmethode	Luft
Max. Eingangsstrahldurchmesser	30 mm	Linsenmaterial	Optisches Glas
Arbeitsabstand	292,077 mm	Befestigungsgewinde	M112x1
Max. Arbeitsfeld	150 x 150 mm	Linsendurchmesser	140 mm

Änderungen und Abweichungen vorbehalten.  
Produktfotos sind unverbindlich und können Sonderausstattungen enthalten.





F-Theta-Objektiv

f-254-30-1064-M112

Maßangaben sind in Millimetern angegeben und dienen als Richtwert.  
Verbindliche Informationen erhalten Sie auf Anfrage.

