

F - T H E T A - O B J E K T I V

f-260-14-1940

de | Datenblatt | 1.1

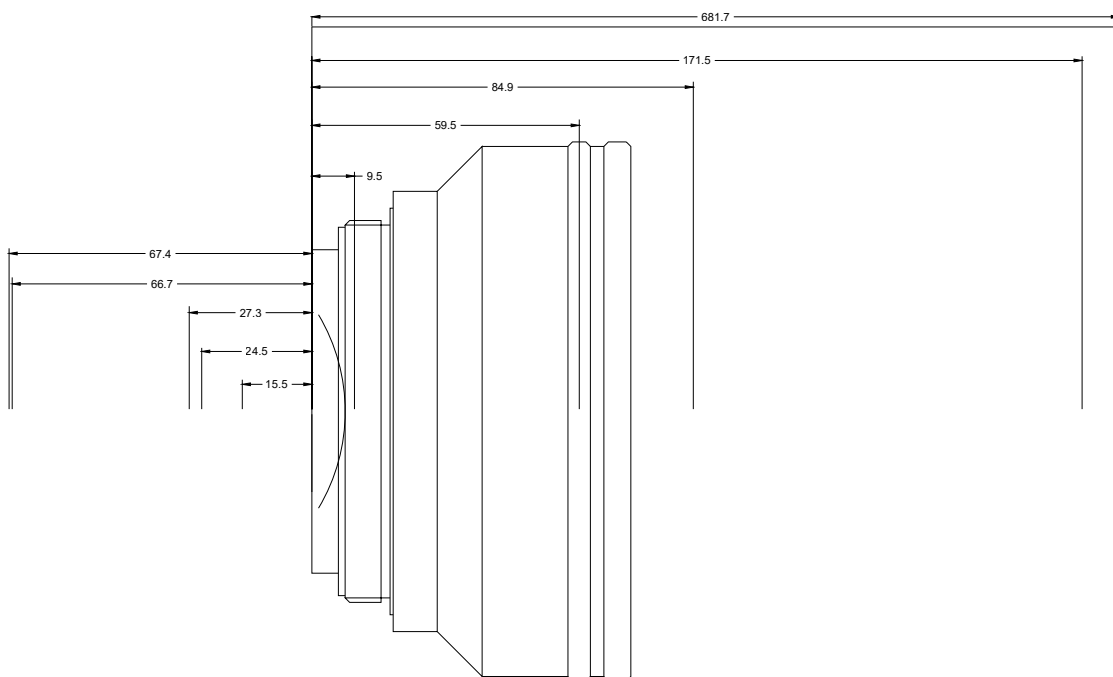
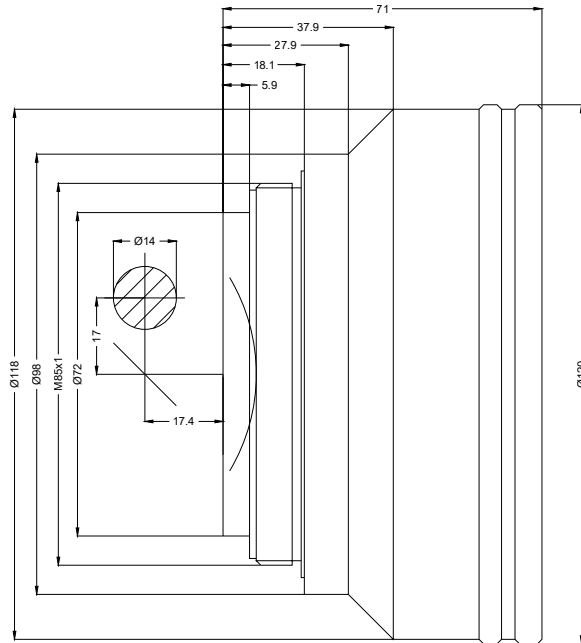
- Vollquarz F-Theta Objektiv, 1940 nm
- Nominale Brennweite 260 mm
- Max. Eingangsstrahldurchmesser 14 mm
- Maximales Arbeitsfeld 175 x 175 mm



Wellenlänge	1940 nm	Minimaler Fokusbereich	64,6 µm
Nominelle Brennweite	260 mm	Spiegelabstand m1/m2	17 / 17,4 – 19,4 mm
Effektive Brennweite	263,376 mm	Anti-Reflexions-Beschichtung	Standard
Auflagemaß	372,723 mm	Kühlmethode	Luft
Max. Eingangsstrahldurchmesser	14 mm	Linsenmaterial	Vollquarz
Arbeitsabstand	316,870 mm	Befestigungsgewinde	M85x1
Max. Arbeitsfeld	175 x 175 mm	Linsendurchmesser	120 mm

Änderungen und Abweichungen vorbehalten.
Produktfotos sind unverbindlich und können Sonderausstattungen enthalten.





F-Theta-Objektiv

f-260-14-1940

Maßangaben sind in Millimetern angegeben und dienen als Richtwert.
Verbindliche Informationen erhalten Sie auf Anfrage.

