

F - T H E T A - O B J E K T I V

# f-1090-14-355

de | Datenblatt | 1.1

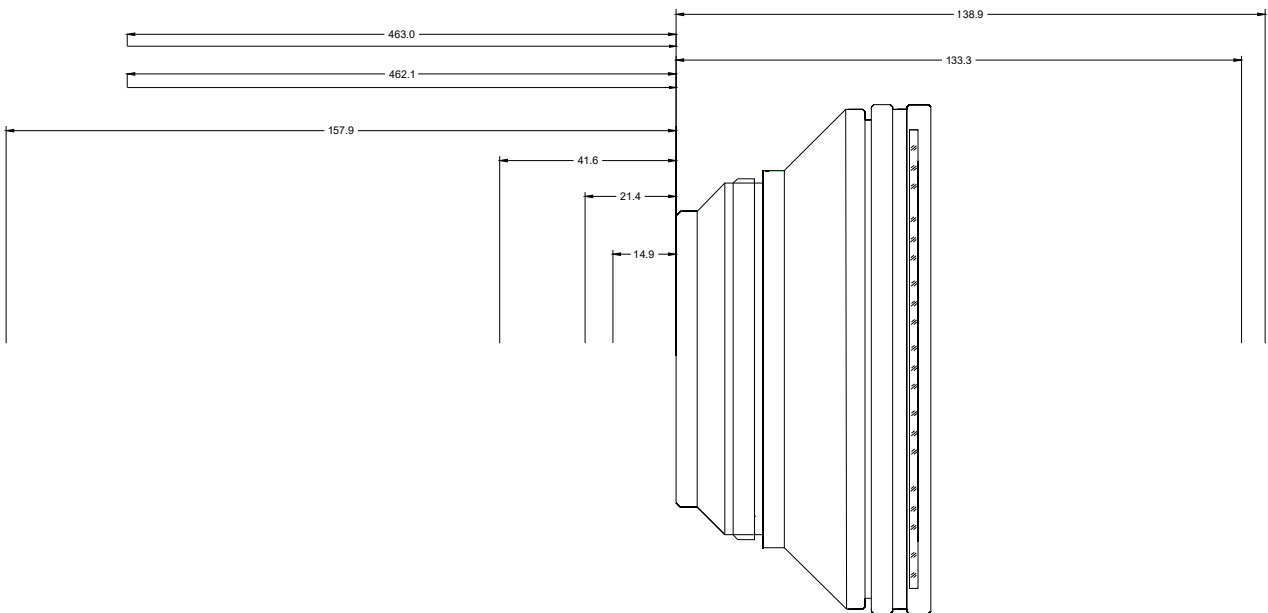
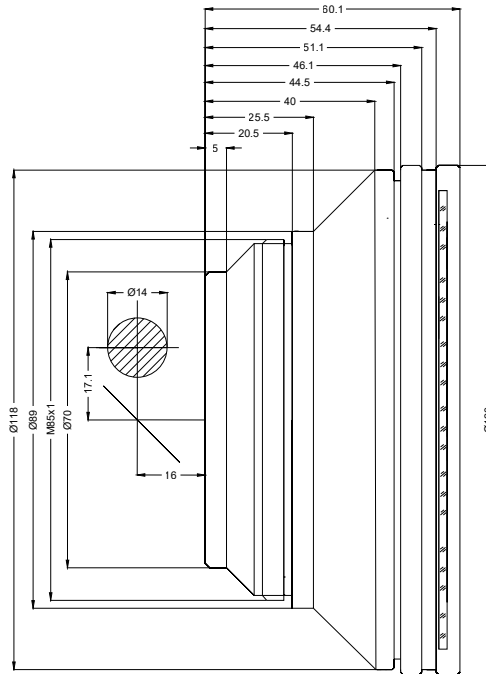
- Vollquarz F-Theta Objektiv, 355 nm
- Nominale Brennweite 1090 mm
- Max. Eingangsstrahldurchmesser 14 mm
- Maximales Arbeitsfeld 800 x 800 mm



Wellenlänge	355 nm	Minimaler Fokusbereich	50,58 µm
Nominelle Brennweite	1090 mm	Spiegelabstand m1/m2	17 / 16 mm
Effektive Brennweite	1089,590 mm	Anti-Reflexions-Beschichtung	Standard
Auflagemaß	1217,401 mm	Kühlmethode	Luft
Max. Eingangsstrahldurchmesser	14 mm	Linsenmaterial	Vollquarz
Arbeitsabstand	1177,901 mm	Befestigungsgewinde	M85x1
Max. Arbeitsfeld	800 x 800 mm	Linsendurchmesser	120 mm

Änderungen und Abweichungen vorbehalten.  
Produktfotos sind unverbindlich und können Sonderausstattungen enthalten.





F-Theta-Objektiv

f-1090-14-355

Maßangaben sind in Millimetern angegeben und dienen als Richtwert.  
Verbindliche Informationen erhalten Sie auf Anfrage.

