

F - T H E T A - O B J E K T I V

# f-160-10-355

de | Datenblatt | 1.1

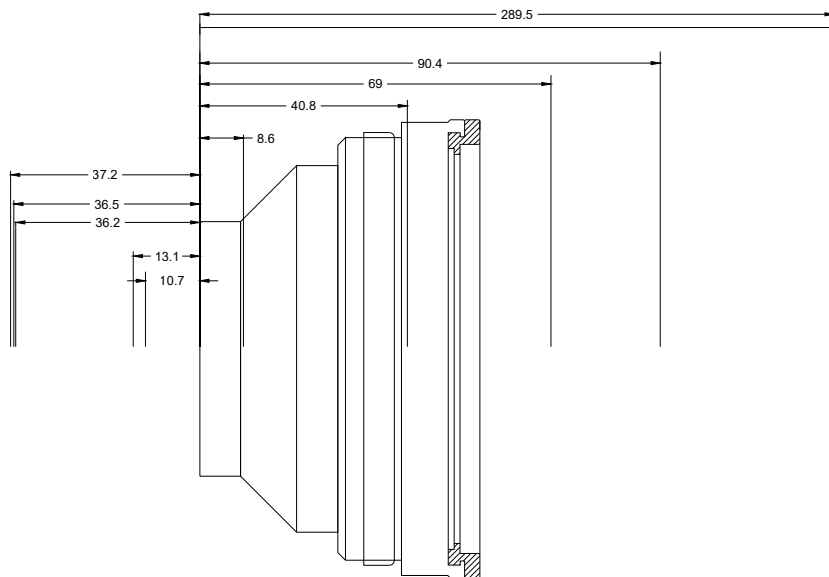
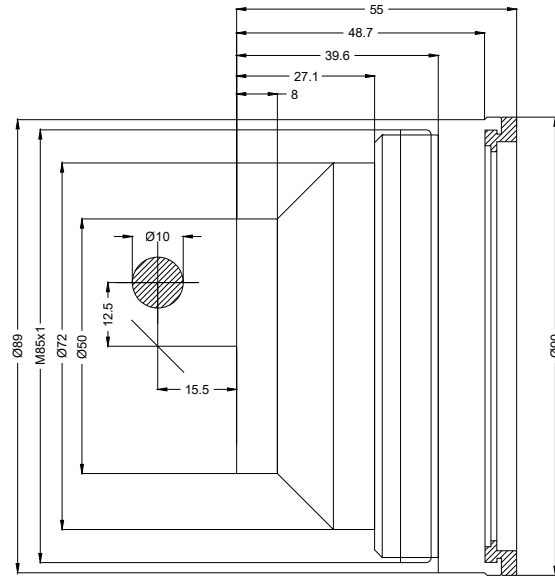
- Vollquarz F-Theta Objektiv, 355 nm
- Nominale Brennweite 160 mm
- Max. Eingangsstrahldurchmesser 10 mm
- Maximales Arbeitsfeld 100 x 100 mm



Wellenlänge	355 nm	Minimaler Fokusbereich	10,39 µm
Nominelle Brennweite	160 mm	Spiegelabstand m1/m2	12,5 / 15 mm
Effektive Brennweite	160,000 mm	Anti-Reflexions-Beschichtung	Standard
Auflagemaß	208,790 mm	Kühlmethode	Luft
Max. Eingangstrahldurchmesser	10 mm	Linsenmaterial	Vollquarz
Arbeitsabstand	193,892 mm	Befestigungsgewinde	M85x1
Max. Arbeitsfeld	100 x 100 mm	Linsendurchmesser	90 mm

Änderungen und Abweichungen vorbehalten.  
Produktfotos sind unverbindlich und können Sonderausstattungen enthalten.





F-Theta-Objektiv

f-160-10-355

