

F - T H E T A - O B J E K T I V

# f-330-14-355

de | Datenblatt | 1.2

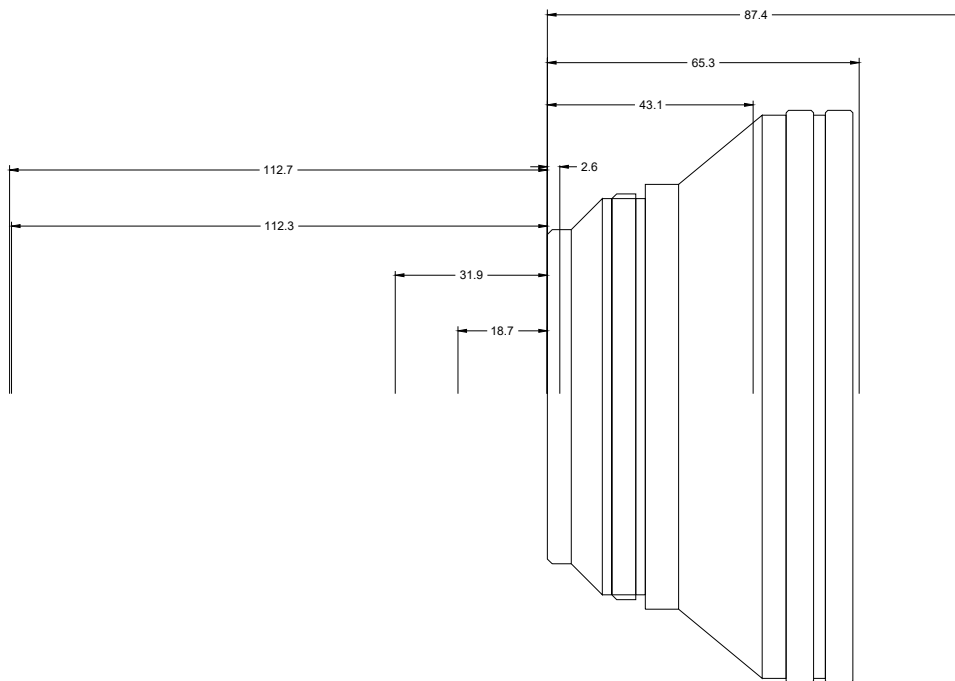
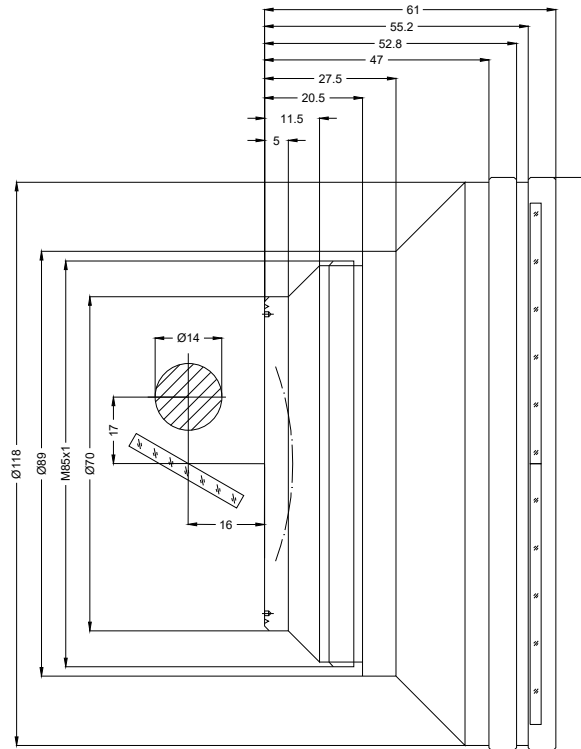
- Vollquarz F-Theta Objektiv, 355 nm
- Nominale Brennweite 330 mm
- Max. Eingangsstrahldurchmesser 14 mm
- Maximales Arbeitsfeld 200 x 200 mm



Wellenlänge	355 nm
Nominelle Brennweite	330 mm
Effektive Brennweite	330,172 mm
Auflagemaß	417,774 mm
Max. Eingangsstrahldurchmesser	14 mm
Arbeitsabstand	377,274 mm
Max. Arbeitsfeld	200 x 200 mm

Minimaler Fokusbereich	15,31 µm
Spiegelabstand m1/m2	17 / 16 mm
Anti-Reflexions-Beschichtung	Standard
Kühlmethode	Luft
Linsenmaterial	Vollquarz
Befestigungsgewinde	M85x1
Linsendurchmesser	120 mm





F-Theta-Objektiv

f-330-14-355

Maßangaben sind in Millimetern angegeben und dienen als Richtwert.  
Verbindliche Informationen erhalten Sie auf Anfrage.

