

F - T H E T A - O B J E K T I V

# f-420-10-355

de | Datenblatt | 1.0

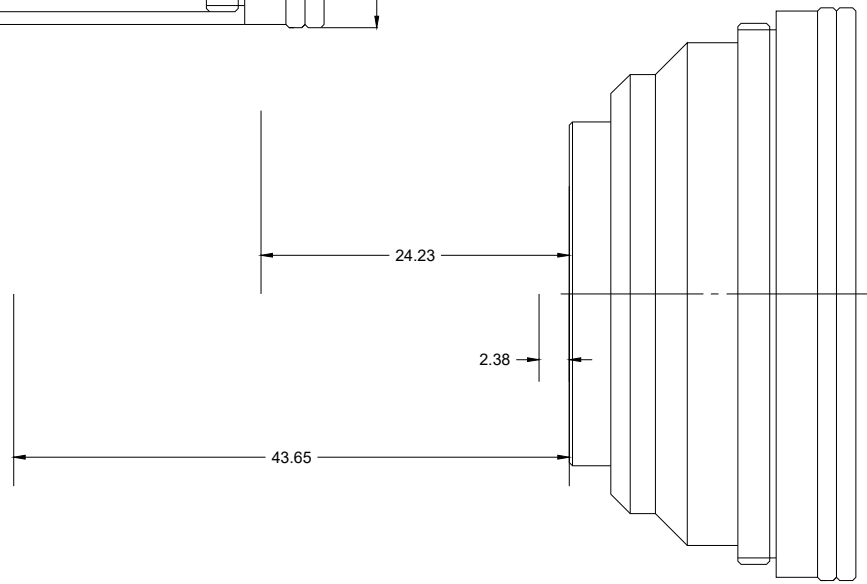
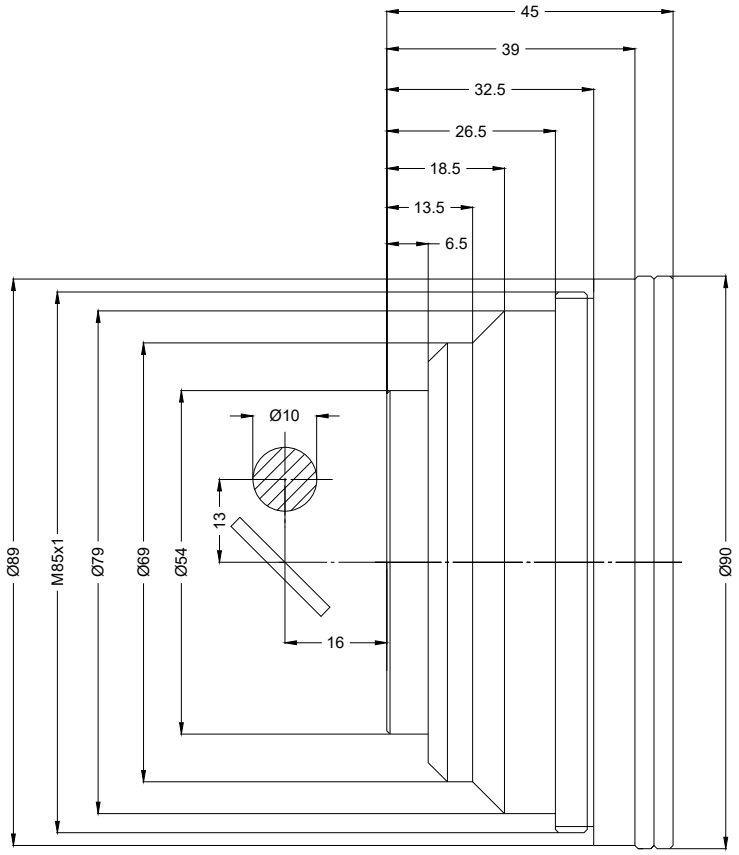
- Vollquarz F-Theta Objektiv, 355 nm
- Nominale Brennweite 420 mm
- Max. Eingangstrahldurchmesser 10 mm
- Maximales Arbeitsfeld 300 x 300 mm
- Feiner Fokus, hohe Leistungsdichte



Wellenlänge	355 nm	Minimaler Fokusbereich	14,26 µm
Nominelle Brennweite	420 mm	Spiegelabstand m1/m2	13 / 16 mm
Effektive Brennweite	420,000 mm	Anti-Reflexions-Beschichtung	Standard
Auflagemaß	504,000 mm	Kühlmethode	Luft
Max. Eingangstrahldurchmesser	10 mm	Linsenmaterial	Vollquarz
Arbeitsabstand	491,500 mm	Befestigungsgewinde	M85x1
Max. Arbeitsfeld	300 x 300 mm	Linsendurchmesser	90 mm

Änderungen und Abweichungen vorbehalten.  
Produktfotos sind unverbindlich und können Sonderausstattungen enthalten.





F-Theta-Objektiv

f-420-10-355

Maßangaben sind in Millimetern angegeben und dienen als Richtwert.  
Verbindliche Informationen erhalten Sie auf Anfrage.

