

F - T H E T A - O B J E K T I V

f-500-14-355

de | Datenblatt | 1.1

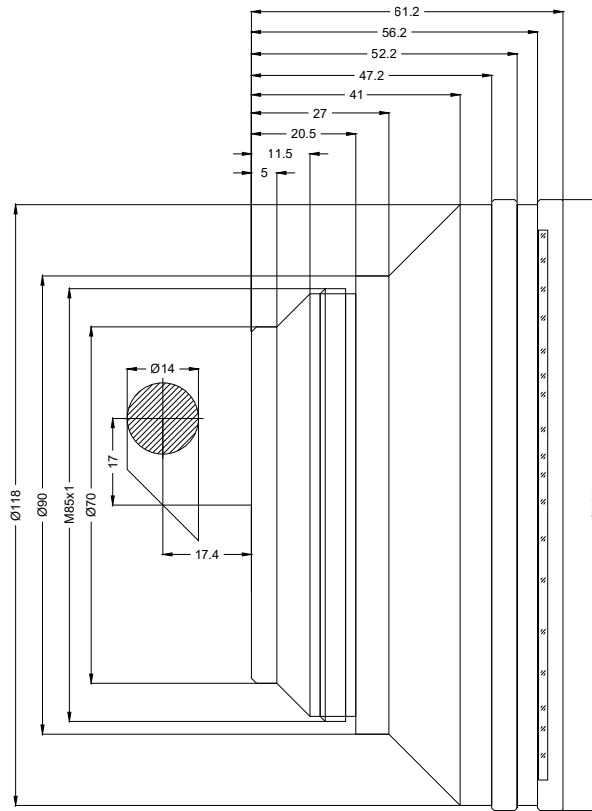
- Vollquarz F-Theta Objektiv, 355 nm
- Nominale Brennweite 500 mm
- Max. Eingangsstrahldurchmesser 14 mm
- Maximales Arbeitsfeld 350 x 350 mm



Wellenlänge	355 nm	Minimaler Fokusbereich	23,2 µm
Nominelle Brennweite	500 mm	Spiegelabstand m1/m2	17 / 17,4 mm
Effektive Brennweite	500,000 mm	Anti-Reflexions-Beschichtung	Standard
Auflagemaß	604,976 mm	Kühlmethode	Luft
Max. Eingangsstrahldurchmesser	14 mm	Linsenmaterial	Vollquarz
Arbeitsabstand	564,276 mm	Befestigungsgewinde	M85x1
Max. Arbeitsfeld	350 x 350 mm	Linsendurchmesser	120 mm

Änderungen und Abweichungen vorbehalten.
Produktfotos sind unverbindlich und können Sonderausstattungen enthalten.





F-Theta-Objektiv

f-500-14-355

Maßangaben sind in Millimetern angegeben und dienen als Richtwert.
Verbindliche Informationen erhalten Sie auf Anfrage.

