

F - T H E T A - O B J E K T I V

# f-580-10-355

de | Datenblatt | 1.0

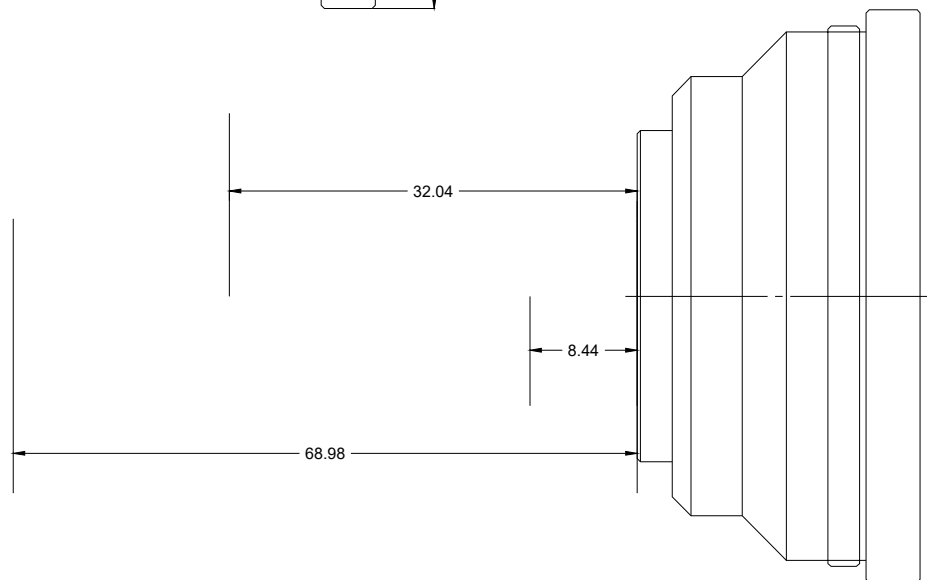
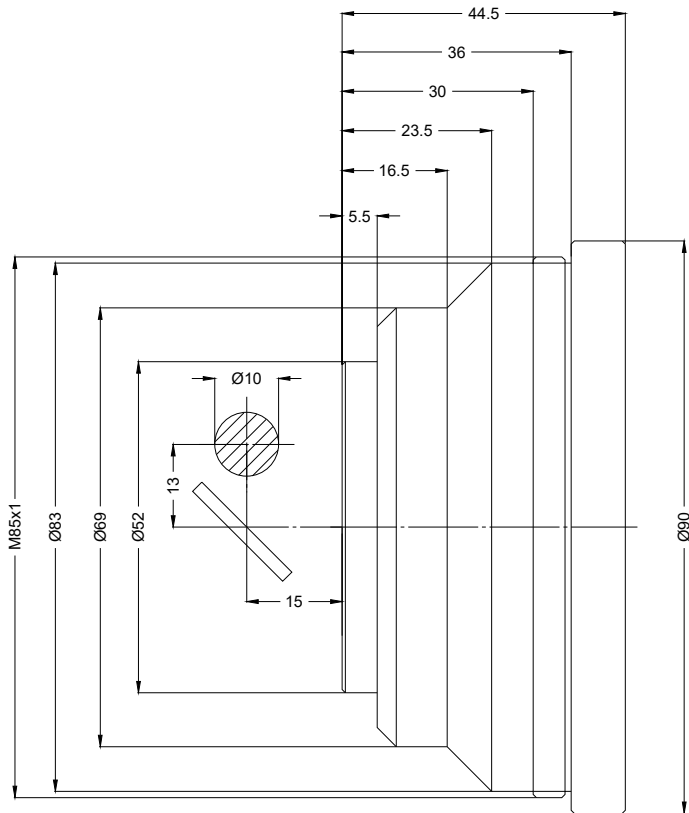
- Vollquarz F-Theta Objektiv, 355 nm
- Nominale Brennweite 580 mm
- Max. Eingangstrahldurchmesser 10 mm
- Maximales Arbeitsfeld 450 x 450 mm



Wellenlänge	355 nm
Nominelle Brennweite	580 mm
Effektive Brennweite	580,000 mm
Auflagemaß	686,900 mm
Max. Eingangstrahldurchmesser	10 mm
Arbeitsabstand	678,400 mm
Max. Arbeitsfeld	450 x 450 mm

Minimaler Fokusbereich	19,71 µm
Spiegelabstand m1/m2	13 / 26 mm
Anti-Reflexions-Beschichtung	Standard
Kühlmethode	Luft
Linsenmaterial	Vollquarz
Befestigungsgewinde	M85x1
Linsendurchmesser	90 mm





F-Theta-Objektiv

f-580-10-355

Maßangaben sind in Millimetern angegeben und dienen als Richtwert.  
Verbindliche Informationen erhalten Sie auf Anfrage.

