

F - T H E T A - O B J E K T I V

f-375-10-405

de | Datenblatt | 1.0

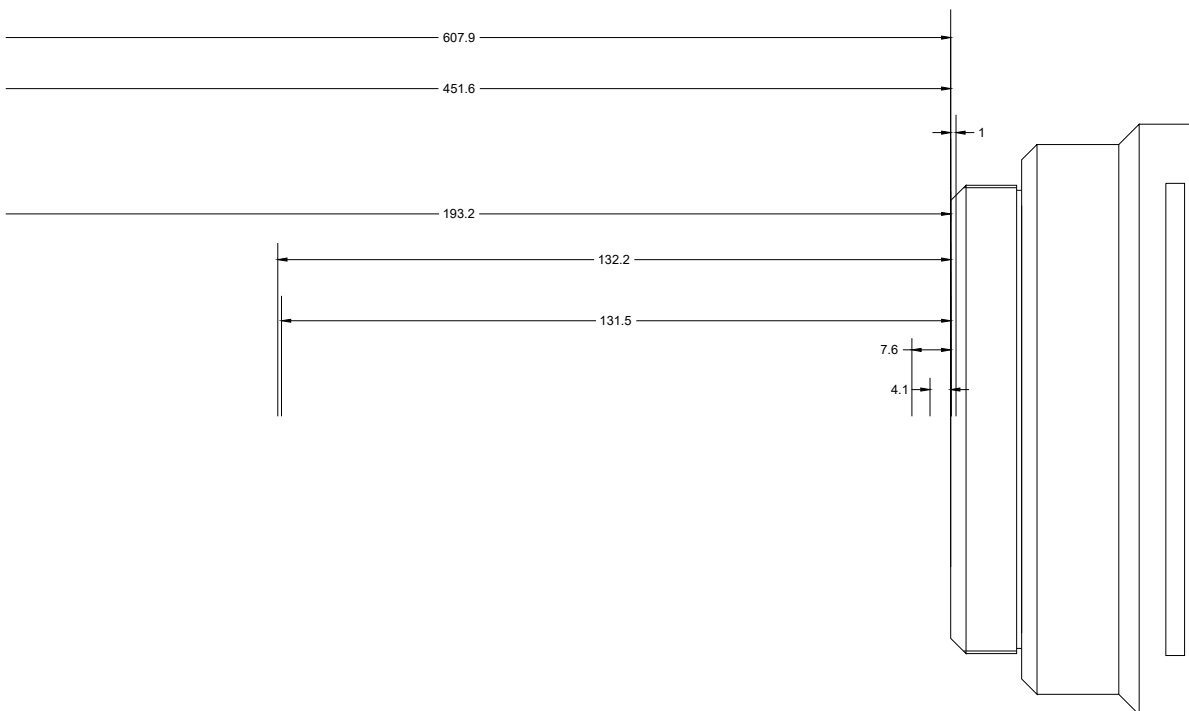
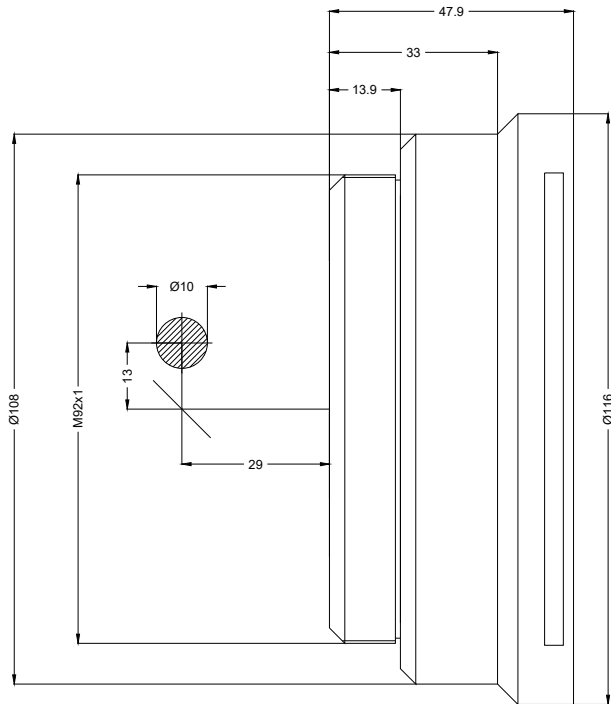
- Vollquarz F-Theta Objektiv, 405 nm
- Nominale Brennweite 375 mm
- Max. Eingangsstrahldurchmesser 10 mm
- Maximales Arbeitsfeld 300 x 300 mm



Wellenlänge	405 nm	Minimaler Fokusbereich	27,8 µm
Nominelle Brennweite	375 mm	Spiegelabstand m1/m2	13 / 29 mm
Effektive Brennweite	375,420 mm	Anti-Reflexions-Beschichtung	Standard
Auflagemaß	464,890 mm	Kühlmethode	Luft
Max. Eingangsstrahldurchmesser	10 mm	Linsenmaterial	Vollquarz
Arbeitsabstand	430,890 mm	Befestigungsgewinde	M92x1
Max. Arbeitsfeld	300 x 300 mm	Linsendurchmesser	116 mm

Änderungen und Abweichungen vorbehalten.
Produktfotos sind unverbindlich und können Sonderausstattungen enthalten.





F-Theta-Objektiv

f-375-10-405

Maßangaben sind in Millimetern angegeben und dienen als Richtwert.
Verbindliche Informationen erhalten Sie auf Anfrage.

